

УТВЕРЖДАЮ
заместитель начальника
Департамента градостроительства
Администрации города Вологды
по вопросам архитектуры

(подпись) (расшифровка подписи)

« ____ » _____ 20 ____ г.

ПАСПОРТ

фасада объекта капитального строительства

от « ____ » _____ 20 ____ года № ____

Вологодская область, г. Вологда, ул. Чернышевского, 11
(адрес объекта)

Описание:

Наименование объекта капитального строительства: административное здание

Год постройки объекта капитального строительства: 1867

Этажность: 2

Объект культурного наследия регионального значения. Дом жилой, 1867г., полукаменный (II пол. XIXв.), ул. Чернышевского, 11. Решение исполкома Вологодской области совета народных депутатов № 434 от 08.10.1991г.

Фотографии фактического состояния фасада с указанием даты (фототаблица)



7.06.2018г.

Цветовое и объемно-планировочное решение фасадов



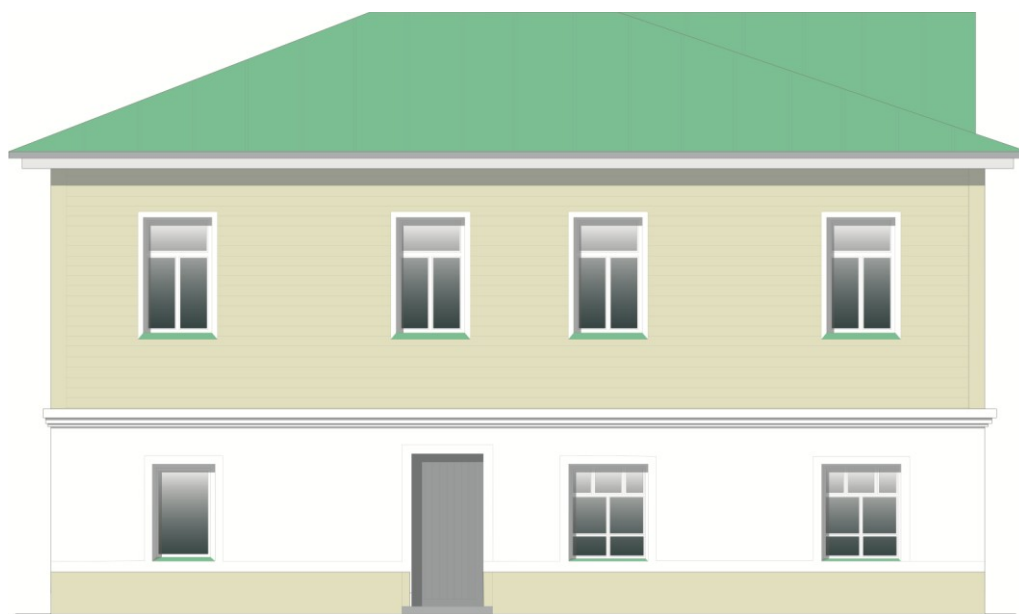


Таблица расколеровки элементов с эталонами колеров

Колер	№ колер	Элементы фасада	Материалы, отделка
	В098	Стены	Дерево, покраска
	белый	Стены	Кирпич, штукатурка, покраска
	В098	Цоколь	Кирпич, штукатурка, покраска
	белый	Наличники, декоративные элементы	Дерево, покраска
	белый	Окна	Дерево, покраска

Колер по каталогу Tikkurila Monicolor Nova 2024

Окраска фасадов здания, являющегося объектом культурного наследия, относится к работам по сохранению объекта культурного наследия.

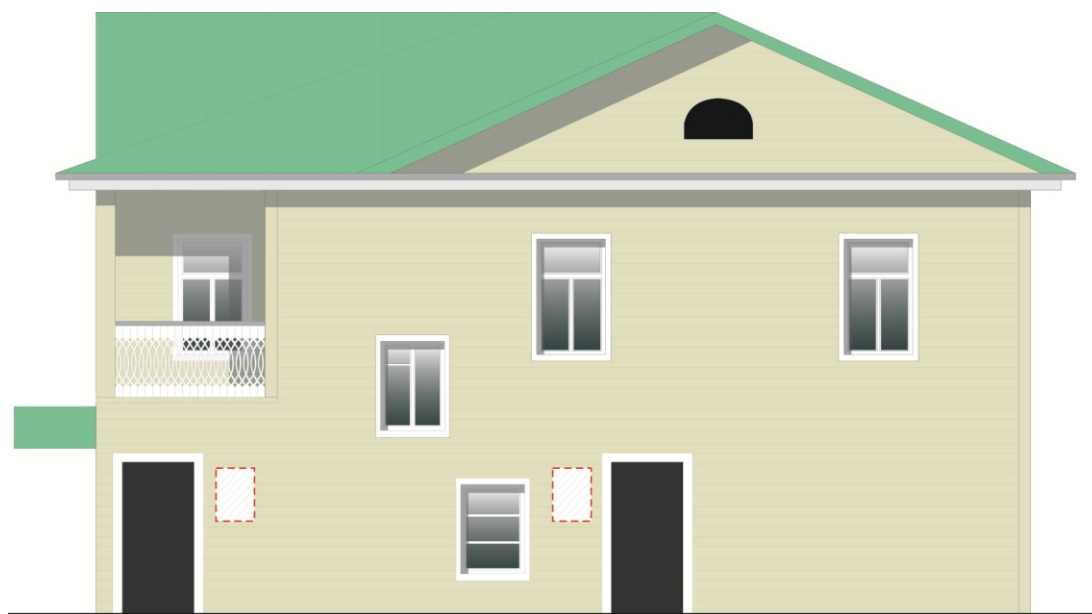
Работы по сохранению объекта культурного наследия проводить согласно ФЗ «Об объектах культурного наследия (памятниках истории и культуры) народов Российской Федерации» от 25.06.2002 N 73-ФЗ ст. 45

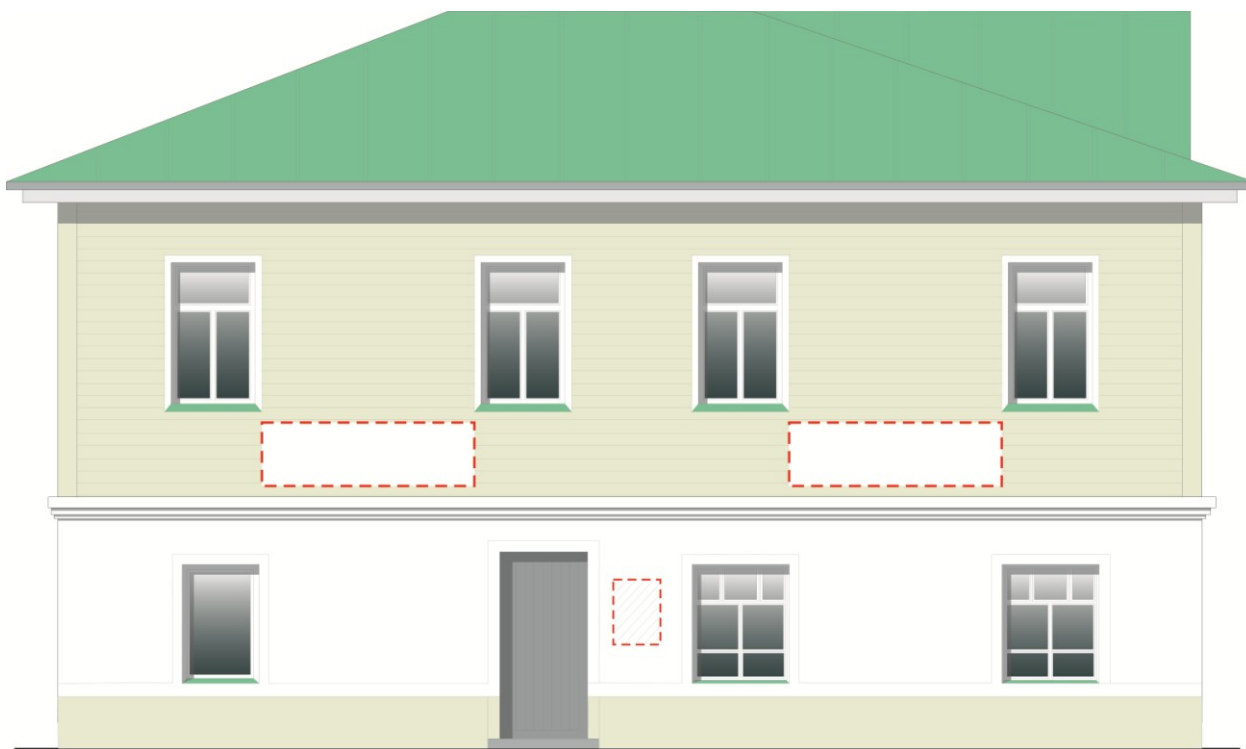
Информационная надпись и обозначения на объектах культурного наследия должны быть установлены согласно ФЗ-73 ст. 27.

Не допускается распространение наружной рекламы на объектах культурного наследия согласно ФЗ-73 ст. 35.1

Схема мест размещения информационных конструкций (вывесок), информационной надписи об объекте культурного наследия, указателя улицы и номера дома, информационной доски, табличек, указателей и витрин, входных групп и их отдельных элементов

Места и типы размещения информационных конструкций:





Условные обозначения:



- информационная надпись об объекте культурного наследия;



- табличка;



- настенная вывеска на непрозрачной основе;



- настенная вывеска из объемных/световых букв/слов/символов без основы*

* - размещение и габариты букв не должны превышать размеры, обозначенные в паспорте, при этом количество букв и символов может отличаться);



- указатель улицы и номера дома**;



- информационная доска***.

** Указатель улицы и номера дома для зданий в исторической части города

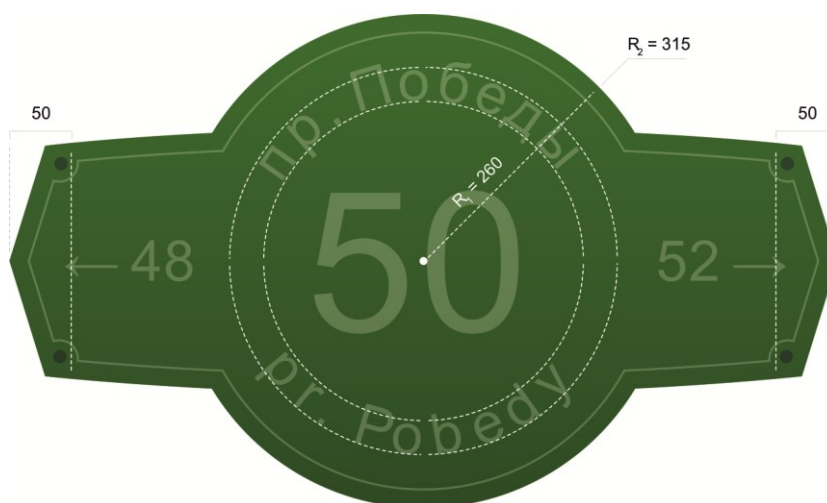
Таблички предназначены для размещения на стенах зданий, представляющих историческую ценность.



670 мм

Фасадная табличка

Длинные названия следует набирать тем же кеглем, но зауженным или узким начертанием гарнитуры «Директ» (Direct SemiCondensed или Direct Condensed)



***Информационная доска



Информационную доску можно совместить с уличным указателем

