

УТВЕРЖДАЮ
Заместитель начальника Департамента
градостроительства Администрации
города Вологды по вопросам
архитектуры

(подпись)

(расшифровка подписи)

« ____ » _____ 20 ____ г.

ПАСПОРТ

фасада объекта капитального строительства

от « ____ » _____ 20 ____ года № _____

УЛИЦА БЛАГОВЕЩЕНСКАЯ, 36а

(адрес объекта)

Описание:

Наименование объекта капитального строительства: административное здание

Год постройки: 1996

Этажность: 2

Описание:

Наименование объекта капитального строительства: административное здание

Год постройки объекта капитального строительства: 1996

Этажность: 2

Фотографии фактического состояния фасада с указанием даты (фототаблица)



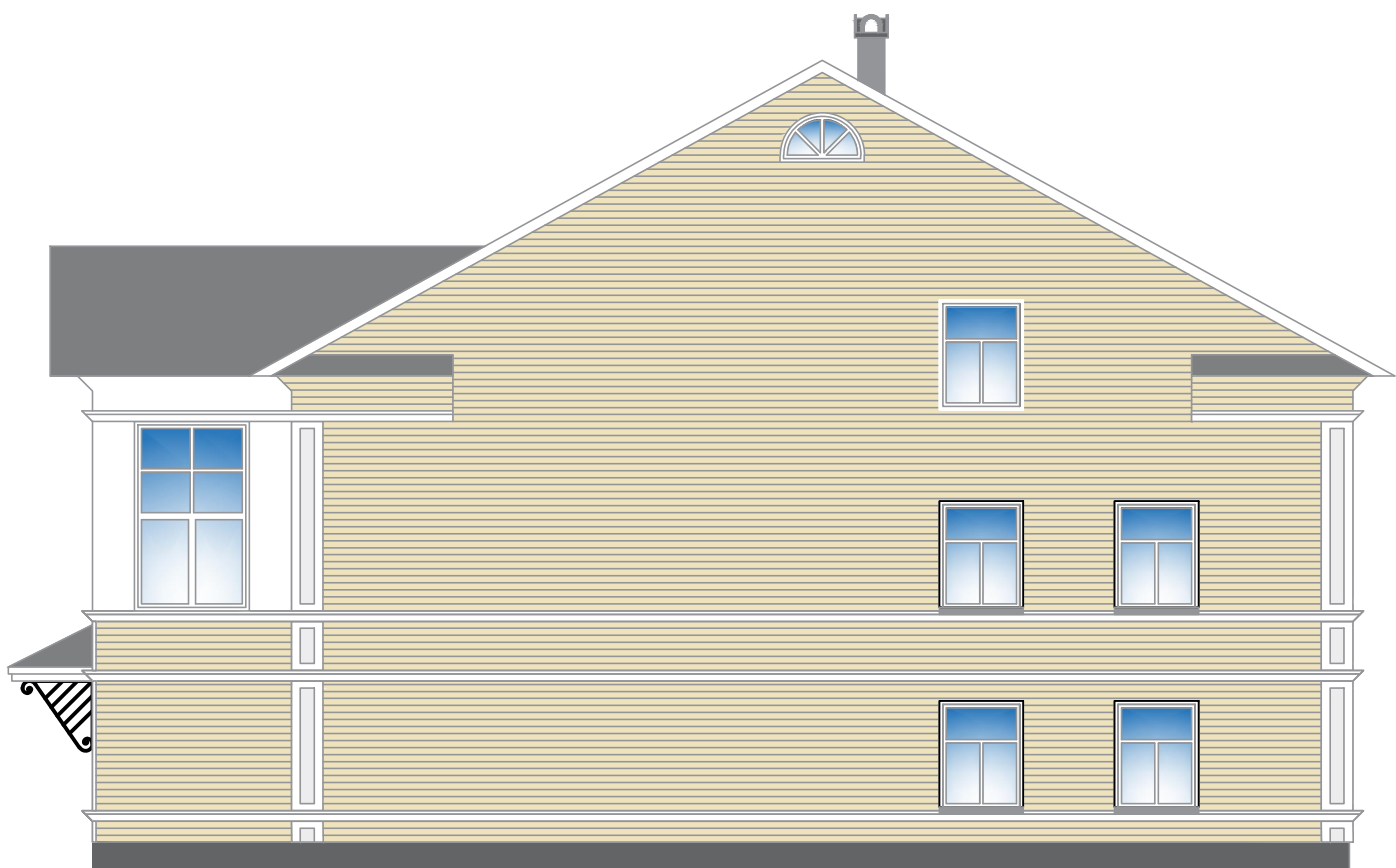
10.04.2016 г.



<i>Колер</i>	<i>№ колера</i>	<i>Элементы фасада</i>	<i>Материалы, отделка</i>
	<i>№4947</i>	<i>Стена, тимпан</i>	<i>Дерево, покраска</i>
	<i>№5000</i>	<i>Наличник, поясок, дверь, фронтон, карниз</i>	<i>Дерево, покраска</i>
	<i>№4985</i>	<i>Цоколь, дверь</i>	<i>Штукатурка, дерево, покраска</i>



<i>Колер</i>	<i>№ колера</i>	<i>Элементы фасада</i>	<i>Материалы, отделка</i>
	<i>№4947</i>	<i>Стена, тимпан</i>	<i>Дерево, покраска</i>
	<i>№5000</i>	<i>Наличник, поясок, дверь, фронтон, карниз</i>	<i>Дерево, покраска</i>
	<i>№4985</i>	<i>Цоколь, дверь</i>	<i>Штукатурка, дерево, покраска</i>



<i>Колер</i>	<i>№ колера</i>	<i>Элементы фасада</i>	<i>Материалы, отделка</i>
	<i>№4947</i>	<i>Стена, тимпан</i>	<i>Дерево, покраска</i>
	<i>№5000</i>	<i>Наличник, поясок, дверь, фронтон, карниз</i>	<i>Дерево, покраска</i>
	<i>№4985</i>	<i>Цоколь, дверь</i>	<i>Штукатурка, дерево, покраска</i>



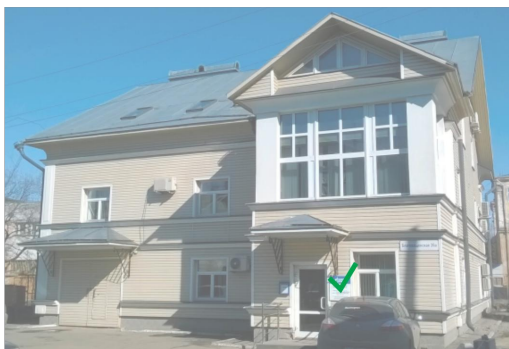
<i>Колер</i>	<i>№ колера</i>	<i>Элементы фасада</i>	<i>Материалы, отделка</i>
	<i>№4947</i>	<i>Стена, тимпан</i>	<i>Дерево, покраска</i>
	<i>№5000</i>	<i>Наличник, поясок, дверь, фронтон, карниз</i>	<i>Дерево, покраска</i>
	<i>№4985</i>	<i>Цоколь, дверь</i>	<i>Штукатурка, дерево, покраска</i>

Схема возможных мест размещения информационных конструкций (вывесок), информационных табличек, указателей и витрин, входных групп и их отдельных элементов с условными обозначениями и размерами:

Существующее положение



Условное обозначение возможности дальнейшей эксплуатации существующих конструкций



Места и типы размещения информационных конструкций



Условные обозначения:

- ✓ Полное соответствие требованиям
- Табличка