

УТВЕРЖДАЮ
заместитель начальника
Департамента градостроительства
Администрации города Вологды
по вопросам архитектуры

(подпись) (расшифровка подписи)

« ____ » _____ 20 ____ г.

ПАСПОРТ

фасада объекта капитального строительства

от « ____ » _____ 20 ____ года № ____

Вологодская область, г. Вологда, ул. Зосимовская, д. 17

(адрес объекта)

Описание:

Наименование объекта капитального строительства: административное здание;

Год постройки объекта капитального строительства: 1984;

Этажность: 3.

Фотографии фактического состояния фасада с указанием даты (фототаблица)



13.10.2020 г.

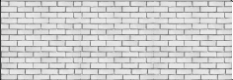
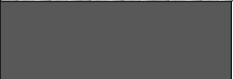

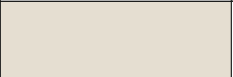


13.10.2020 г.

Цветовое и объемно-планировочное решение фасадов



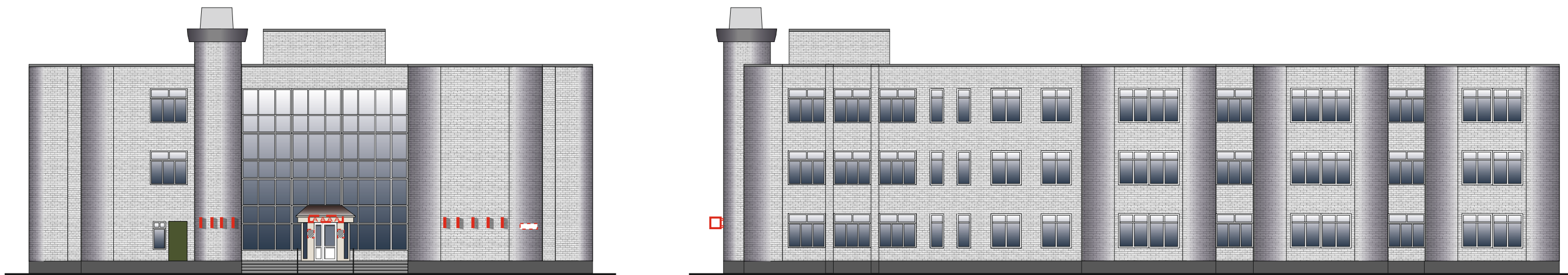
Таблица расколеровки элементов с эталонами колеров

Колер	№ колер	Элементы фасада	Материалы, отделка
	—	Стены	Кирпич
	У90R	Цоколь	Штукатурка, покраска
	белый	Окна	ПВХ
	RAL - 1014	Стены	Сэндвич панель




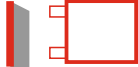
Примечание:
Остекление оконных проемов и балконов принято по единому образцу.

Схема мест размещения информационных конструкций (вывесок), информационных табличек, указателей и витрин, входных групп и их отдельных элементов

Места и типы размещения информационных конструкций:



Условные обозначения:

-  - указатель улицы и номера дома;
-  - доска информационная;
-  - настенная вывеска из объемных/световых букв/слов/символов без основы-подложки*
 (*размещение и габариты букв не должны превышать размеры, обозначенные в паспорте, при этом количество букв и символов может отличаться) (0,5м x 1,4м) ;
-  - консольная вывеска (0,5м x 0,7м).

Примечание:

- 1 - При изготовлении вывески сделать контрольные замеры.
- 2 - Габариты вывески не должны выходить за ее границы, указанные в паспорте фасада объекта.
- 3 - Площадь информационного поля вывески не более 1,0 кв. м.
- 4 - Консольная вывеска размещается не выше первого этажа, габаритами не более: шириной 0,7метра, высотой 0,7 метра.
- 5 - Общие габариты всех вывесок, размещенных на фасаде здания, не должны превышать 1/4 высоты этажа.