

УТВЕРЖДАЮ

Первый заместитель Мэра города Вологды -  
начальник Департамента градостроительства  
Администрации города Вологды

\_\_\_\_\_  
\_\_\_\_\_  
(подпись) (расшифровка подписи)

« \_\_\_\_ » \_\_\_\_\_ 20 \_\_\_\_ г.

ПАСПОРТ

фасада объекта капитального строительства

от « \_\_\_\_ » \_\_\_\_\_ 20 \_\_\_\_ года № \_\_\_\_

Вологодская область, г. Вологда, ул. Яшина, д. 9

(адрес объекта)

Описание:

Наименование объекта капитального строительства: жилой дом;

Год постройки объекта капитального строительства: 1967;

Этажность: 5.

Фотографии фактического состояния фасада с указанием даты (фототаблица)

---



09.02.2021 г.



09.02.2021 г.

## Цветовое и объемно-планировочное решение фасадов



Таблица расколеровки элементов с эталонами колеров

Колер	№ колер	Элементы фасада	Материалы, отделка
	RAL-7044	Стены	Панель
	RAL-9007	Цоколь	Штукатурка, покраска
	серый	Ограждение балконов	Фасадные панели
	белый	Окна	ПВХ
	RAL-3011	Стены	Фасадные панели
	RAL-7044	Стены	Фасадные панели

Примечание:

Остекление оконных проемов и балконов принято по единому образцу.

## Цветовое и объемно-планировочное решение фасадов

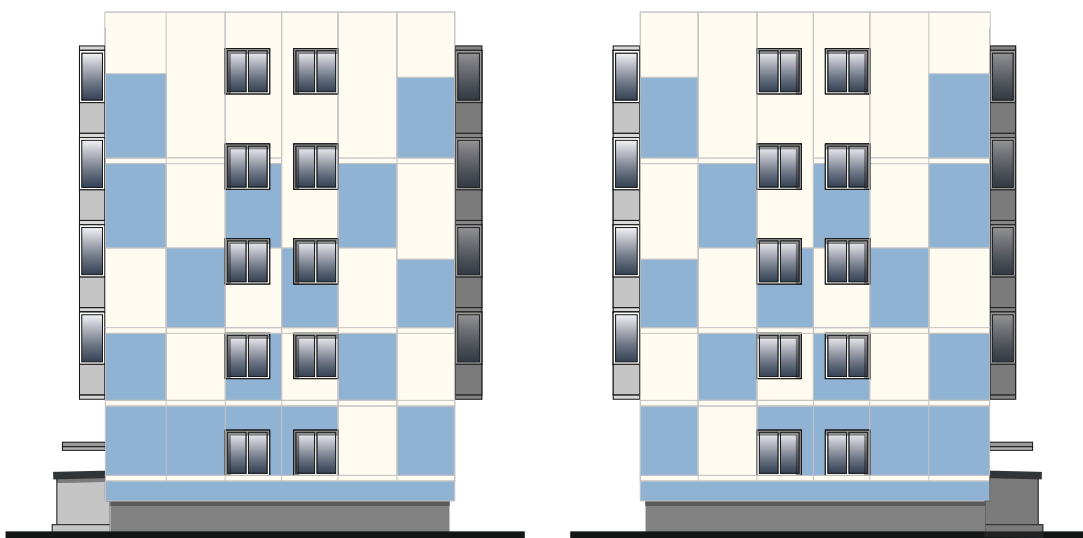



Таблица расколеровки элементов с эталонами колеров

Колер	№ колер	Элементы фасада	Материалы, отделка
	RAL-7044	Стены	Панель
	RAL-9007	Цоколь	Штукатурка, покраска
	серый	Ограждение балконов	Фасадные панели
	белый	Окна	ПВХ
	RAL-3011	Стены	Фасадные панели
	RAL-7044	Стены	Фасадные панели

Примечание:

Остекление оконных проемов и балконов принято по единому образцу.

Схема возможных мест размещения информационных конструкций (вывесок), информационных табличек, указателей и витрин, входных групп и отдельных элементов с условными обозначениями и размерами:

Места и типы размещения информационных конструкций

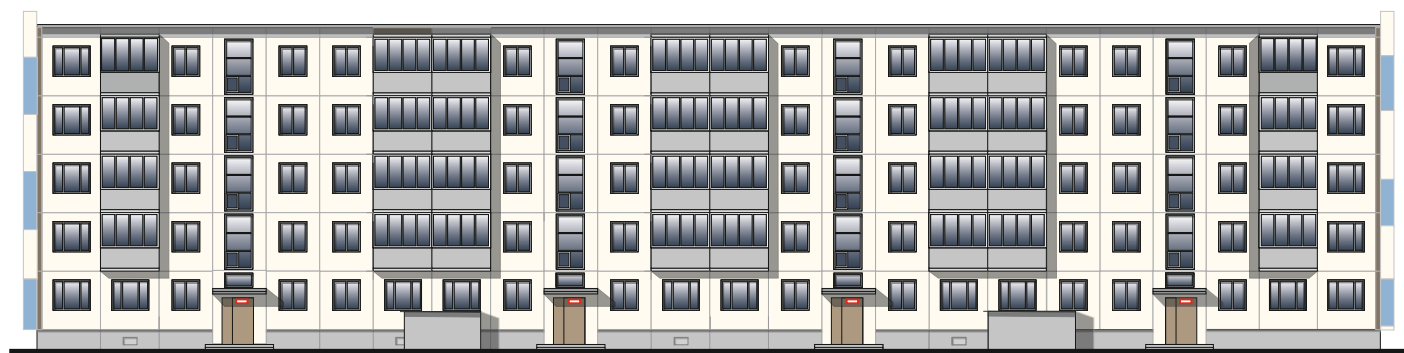




Схема возможных мест размещения информационных конструкций (вывесок), информационных табличек, указателей и витрин, входных групп и отдельных элементов с условными обозначениями и размерами:

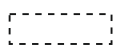
Места и типы размещения информационных конструкций



Условные обозначения:



- информационная доска;



- указатель улицы и номера дома.