

УТВЕРЖДАЮ
заместитель начальника
Департамента градостроительства
Администрации города Вологды
по вопросам архитектуры

(подпись) (расшифровка подписи)
«__» _____ 20__ г.

ПАСПОРТ

фасада объекта капитального строительства
от «__» _____ 20__ года № ____
Вологодская область, г Вологда, пр. Ярославская, д. 4
(адрес объекта)

Описание:

Наименование объекта капитального строительства: жилой дом;

Год постройки объекта капитального строительства: 1975 год.

Этажность: 5.

Фотографии фактического состояния фасада с указанием даты (фототаблица)



01. 03.2021 г.



01. 03.2021 г.

Цветовое и объемно-планировочное решение фасадов

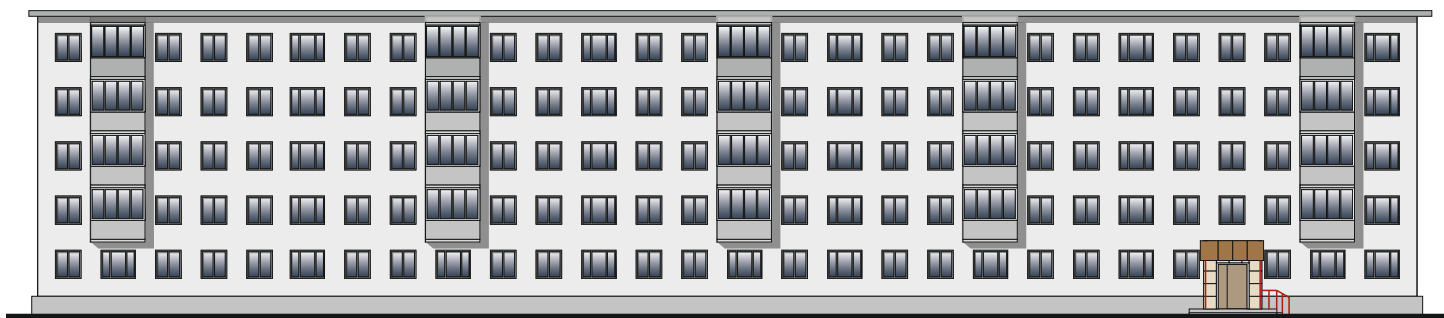


Таблица расколеровки элементов с эталонами колеров

Колер	№ колер	Элементы фасада	Материалы, отделка
	RAL-1035	Стены	Панели
	RAL-7001	Цоколь	Штукатурка покраска
	RAL-9003	Окна	ПВХ

Примечание:

Остекление оконных проемов и балконов принято по единому образцу.

Цветовое и объемно-планировочное решение фасадов

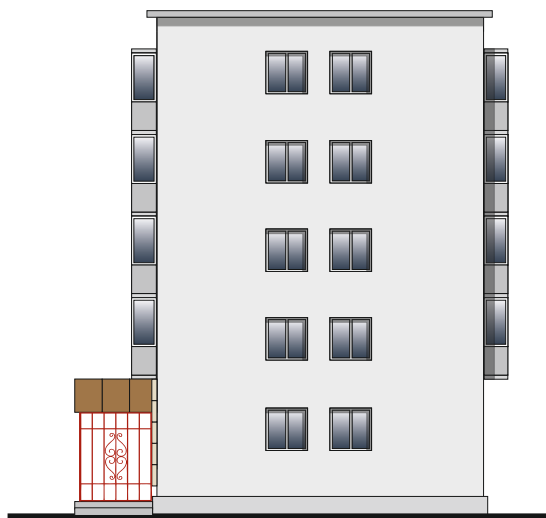


Таблица расколеровки элементов с эталонами колеров

Колер	№ колер	Элементы фасада	Материалы, отделка
	RAL-1035	Стены	Панели
	RAL-7001	Цоколь	Штукатурка покраска
	RAL-9003	Окна	ПВХ

Примечание:

Остекление оконных проемов и балконов принято по единому образцу.

Схема возможных мест размещения информационных конструкций (вывесок), информационных табличек, указателей и витрин, входных групп и отдельных элементов с условными обозначениями и размерами:

Места и типы размещения информационных конструкций

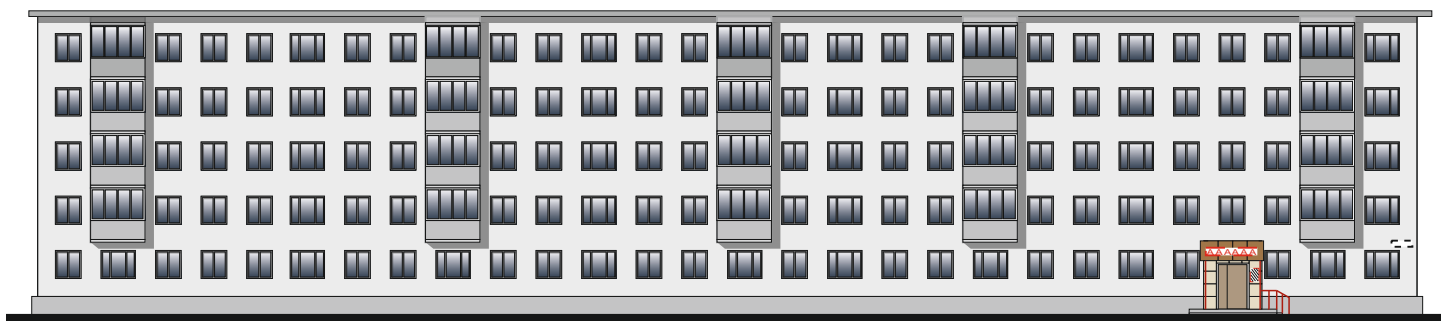
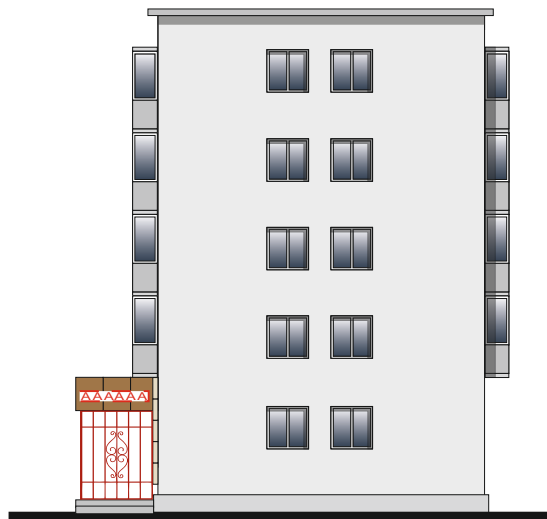


Схема возможных мест размещения информационных конструкций (вывесок), информационных табличек, указателей и витрин, входных групп и отдельных элементов с условными обозначениями и размерами:

Места и типы размещения информационных конструкций



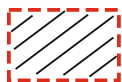
Условные обозначения:



- указатель улицы и номера дома.



- настенная вывеска из объемных/световых букв/слов/символов без основы-подложки*(*размещение и габариты букв не должны превышать размеры, обозначенные в паспорте, при этом количество букв и символов может отличаться)(2 x 0,5).



- информационная табличка/табличка-аппликация на дверь на прозрачной основе(0,45 x 0,3 м);