

УТВЕРЖДАЮ
заместитель начальника
Департамента градостроительства
Администрации города Вологды
по вопросам архитектуры

(подпись) (расшифровка подписи)

« ____ » _____ 20 ____ г.

ПАСПОРТ

фасада объекта капитального строительства

от « ____ » _____ 20 ____ года № ____

Вологодская область, г. Вологда, ул. Воровского, д. 37

(адрес объекта)

Описание:

Наименование объекта капитального строительства: жилой дом;

Год постройки объекта капитального строительства: 1963;

Этажность: 5.

Фотографии фактического состояния фасада с указанием даты (фототаблица)



10.07.2020 г.

Цветовое и объемно-планировочное решение фасадов

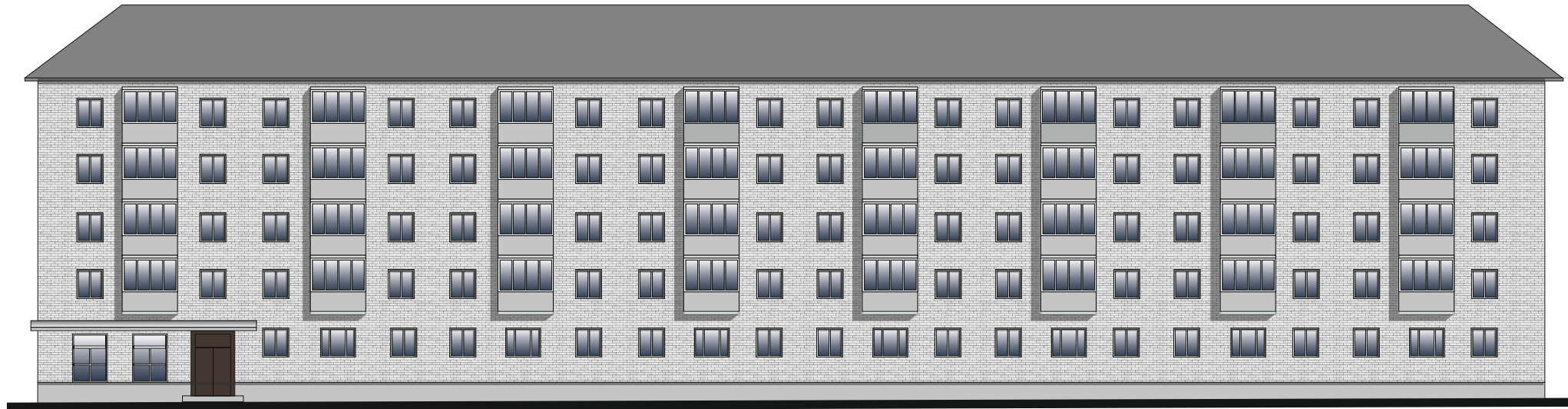
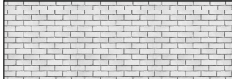
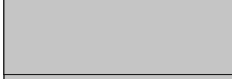




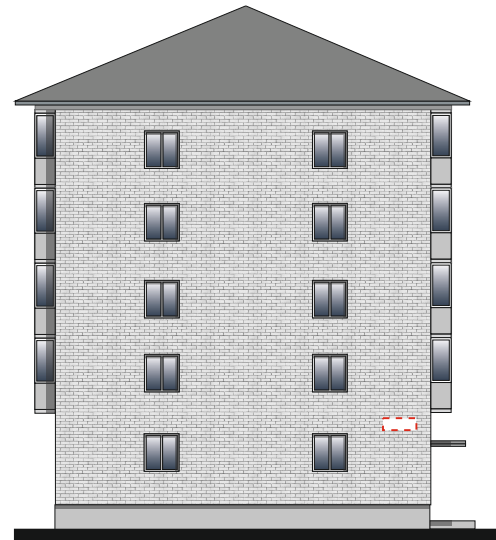
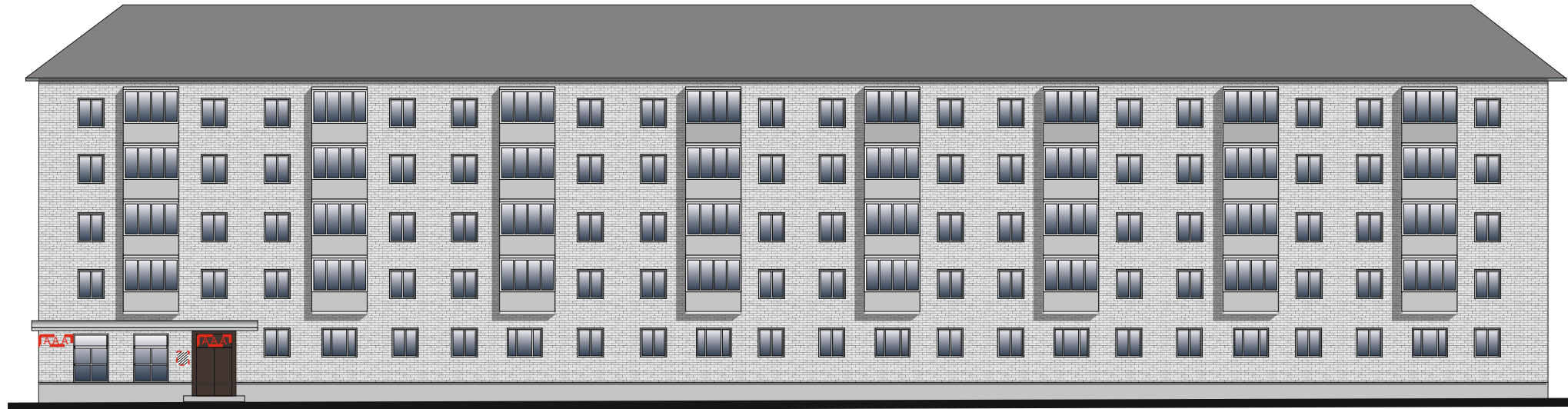
Таблица расколеровки элементов с эталонами колеров

Колер	№ колер	Элементы фасада	Материалы, отделка
	серый	Стены	Кирпич
	серый	Цоколь	Штукатурка, покраска
	серый	Ограждение балконов	Фасадные панели
	белый	Окна	ПВХ


Примечание:
Остекление оконных проемов и балконов принято по единому образцу.


Схема мест размещения информационных конструкций (вывесок), информационных табличек, указателей и витрин, входных групп и их отдельных элементов


Места и типы размещения информационных конструкций:



Условные обозначения:

 - указатель улицы и номера дома;

 - доска информационная;

 - настенная вывеска из объемных/световых букв/слов/символов без основы-подложки*
 (*размещение и габариты букв не должны превышать размеры, обозначенные в паспорте, при этом количество букв и символов может отличаться) (0,5м x 1,4м).