

УТВЕРЖДАЮ
заместитель начальника
Департамента градостроительства
Администрации города Вологды
по вопросам архитектуры



(подпись) (расшифровка подписи)

«10» марта 20 22 г.

ПАСПОРТ

фасада объекта капитального строительства
от «10» марта 20 22 года № 8954
Вологодская обл., г. Вологда, Тепличный мкр., д. 2
(адрес объекта)

Описание:

Наименование объекта капитального строительства: жилой дом;

Год постройки объекта капитального строительства: 1976;

Этажность: 5.

Фотографии фактического состояния фасада с указанием даты (фототаблица)



04.03.2022 г.



04.03.2022 г.

Цветовое и объемно-планировочное решение фасадов



Примечание: Остекление оконных проемов и балконов принято по единому образцу

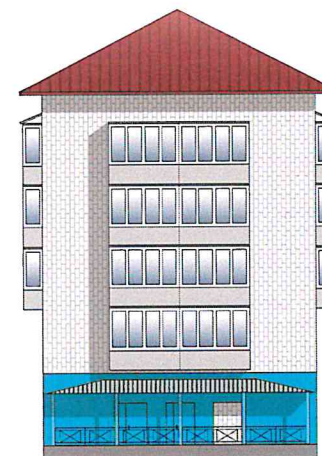


Таблица расколеровки элементов с эталонами колеров

Колер	№ колера	Элементы фасада	Материал, отделка
	Серый	Стена	Кирпич
	K366	Стена	Кирпич, краска
	Белый	Стена	Фасадные панели
	F300	Стена	Штукатурка, краска
	S468	Стена	Штукатурка, краска
	S468	Цоколь	Фасадная плитка
	S428	Крыльца, ступени	Бетон

Примечание: колер по каталогу Tikkurila Symphony

Схема возможных мест размещения информационных конструкций (вывесок), информационных табличек, указателей и витрин, входных групп и их отдельных элементов с условными обозначениями и размерами:



Условные обозначения:

- табличка-аппликация на дверь (режим работы) на прозрачной основе;
- AAA
 - настенная вывеска из объемных/световых букв/слов/символов без основы-подложки*
 (*размещение и габариты букв не должны превышать размеры, обозначенные в паспорте, при этом количество букв и символов может отличаться)(0,5 x 2 м);
- AAA
 - настенная вывеска из объемных/световых букв/слов/символов без основы-подложки*
 (*размещение и габариты букв не должны превышать размеры, обозначенные в паспорте, при этом количество букв и символов может отличаться)(0,5 x 2,5 м);
- консольная вывеска (0,6 x 0,6 м);
- []
 - указатель улицы и номера дома.

