

УТВЕРЖДАЮ
Первый заместитель Мэра города Вологды –
начальник Департамента
градостроительства
Администрации города Вологды

(подпись) (расшифровка подписи)

« ____ » _____ 20 ____ г.

ПАСПОРТ

фасада объекта капитального строительства

от « ____ » _____ 20 ____ года № _____

СТАРОЕ ШОССЕ, Д. 2А

(адрес объекта)

Описание:

Наименование объекта капитального строительства : административное здание

Год постройки объекта капитального строительства

Этажность: 2

--

Фотографии фактического состояния фасада с указанием даты (фототаблица)



08.07.2021 г.



08.07.2021 г.

Цветовое и объемно-планировочное решение фасада:



Таблица расколеровки элементов с эталонами колеров

Колер	№ колер	Элементы фасада	Материалы, отделка
	RAL-7047	Стены	Кирпич
	RAL-3012	Стены	Кирпич
	RAL-9003	Окна	ПВХ

Цветовое и объемно-планировочное решение фасада:

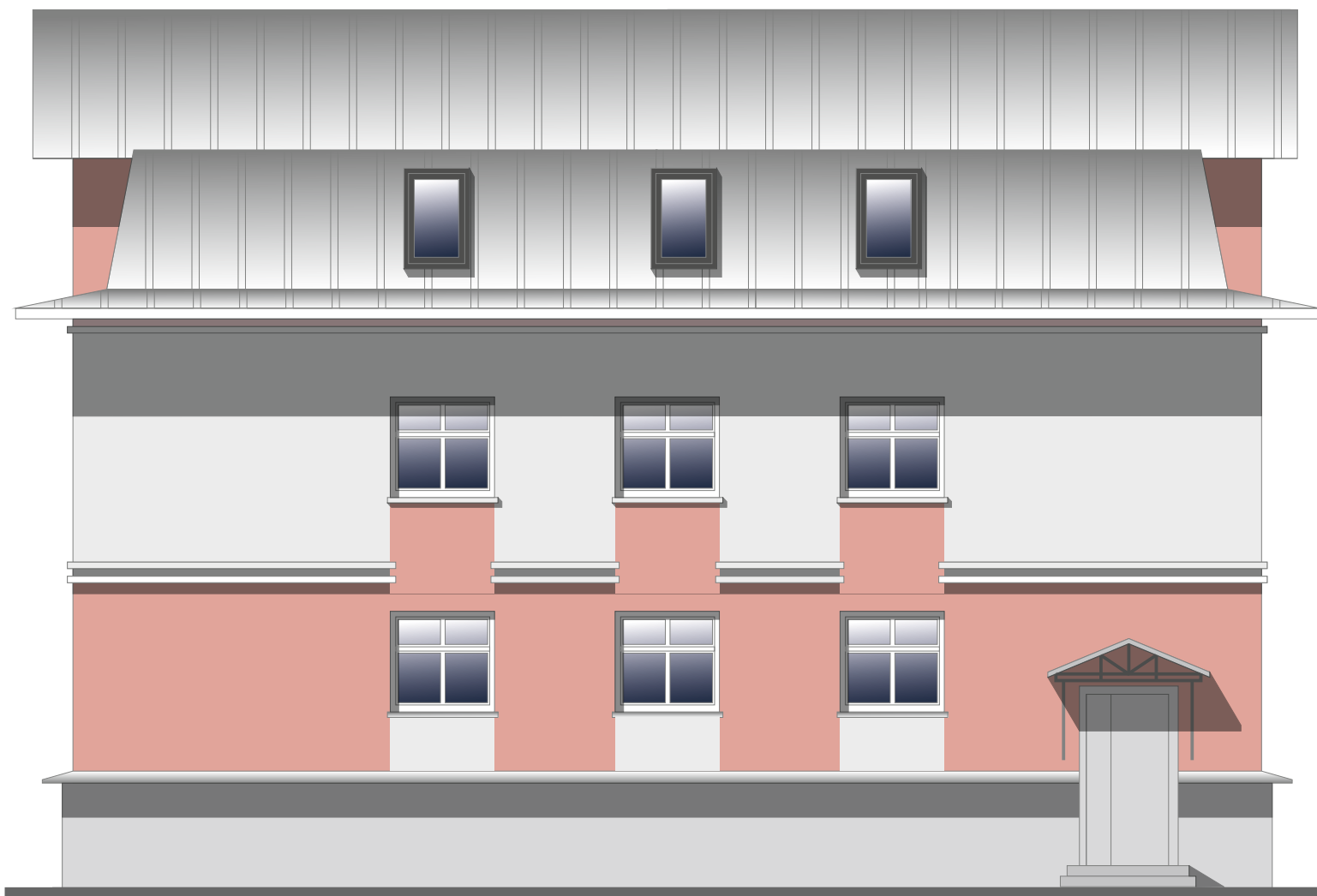
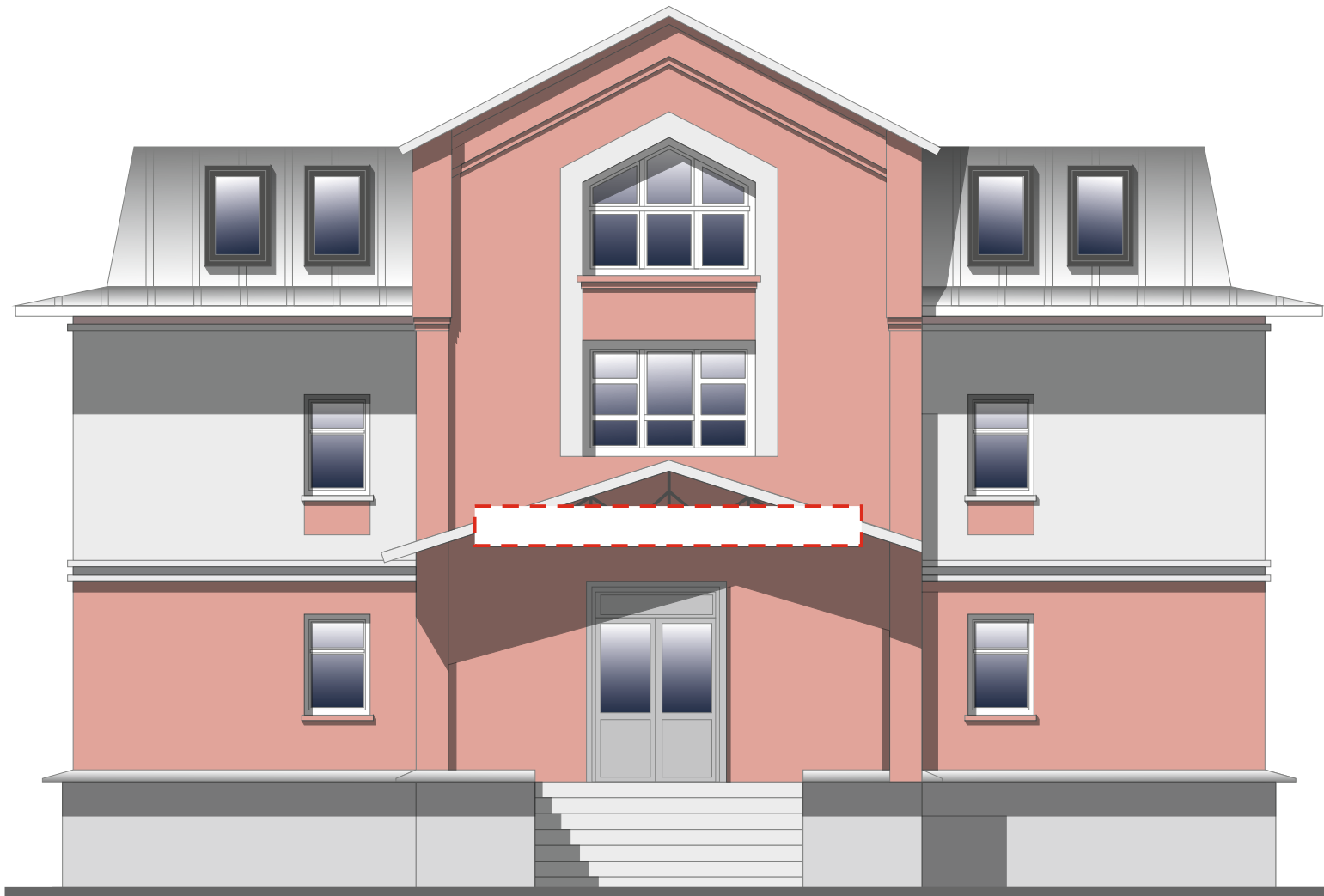



Таблица расколеровки элементов с эталонами колеров

Колер	№ колер	Элементы фасада	Материалы, отделка
	RAL-7047	Стены	Кирпич
	RAL-3012	Стены	Кирпич
	RAL-9003	Окна	ПВХ

Схема возможных мест размещения информационных конструкций (вывесок), информационных табличек, указателей и витрин, входных групп и отдельных элементов с условными обозначениями и размерами:



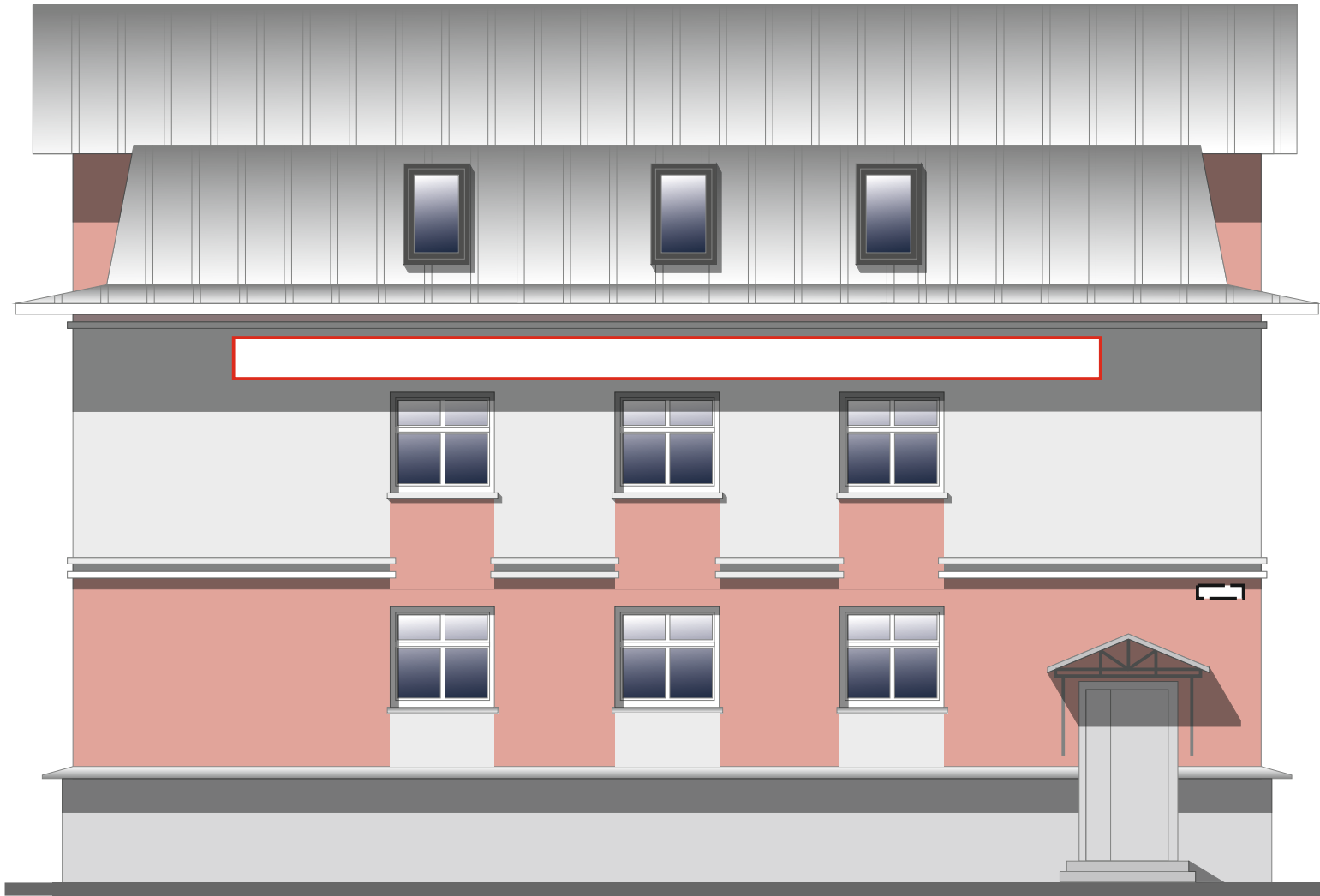
Условные обозначения:

 - настенная вывеска на непрозрачной основе (1 x 5 м).

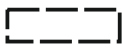

Примечание:

- 1 - При изготовлении вывески сделать контрольные замеры.
- 2 - Габариты вывески не должны выходить за ее границы, указанные в паспорте фасада объекта капитального строительства.
- 3 - На одном фасаде размещаются информационные вывески одного вида с использованием одних и тех же материалов.
- 4 - Должны соблюдаться единая ось размещения и единый цвет фриза для размещения на нем информационных конструкций.
- 5 - Информационные конструкции не должны закрывать архитектурные элементы фасада объекта капитального строительства.

Схема возможных мест размещения информационных конструкций (вывесок), информационных табличек, указателей и витрин, входных групп и отдельных элементов с условными обозначениями и размерами:



Условные обозначения:

-  - указатель улицы и номера дома;
-  - настенная вывеска на непрозрачной основе (1 x 9 м).

Примечание:

- 1 - При изготовлении вывески сделать контрольные замеры.
- 2 - Габариты вывески не должны выходить за ее границы, указанные в паспорте фасада объекта капитального строительства.
- 3 - На одном фасаде размещаются информационные вывески одного вида с использованием одних и тех же материалов.
- 4 - Должны соблюдаться одинаковая ось размещения и единый цвет фриза для размещения на нем информационных конструкций.
- 5 - Информационные конструкции не должны закрывать архитектурные элементы фасада объекта капитального строительства.