

УТВЕРЖДАЮ
Заместитель начальника Департамента
градостроительства Администрации
города Вологды по вопросам
архитектуры

(подпись) (расшифровка подписи)

« _____ » _____ 20 ____ г.

ПАСПОРТ

фасада объекта капитального строительства

от « _____ » _____ 20 ____ года № _____

СОВЕТСКИЙ ПРОСПЕКТ, 12

(адрес объекта)

Описание:

Наименование объекта капитального строительства: административное здание

Год постройки объекта капитального строительства: 1875

Этажность: 3

Фотографии фактического состояния фасада с указанием даты (фототаблица)



16. 04.2016 г.

Цветовое и объемно-планировочное решение фасада:

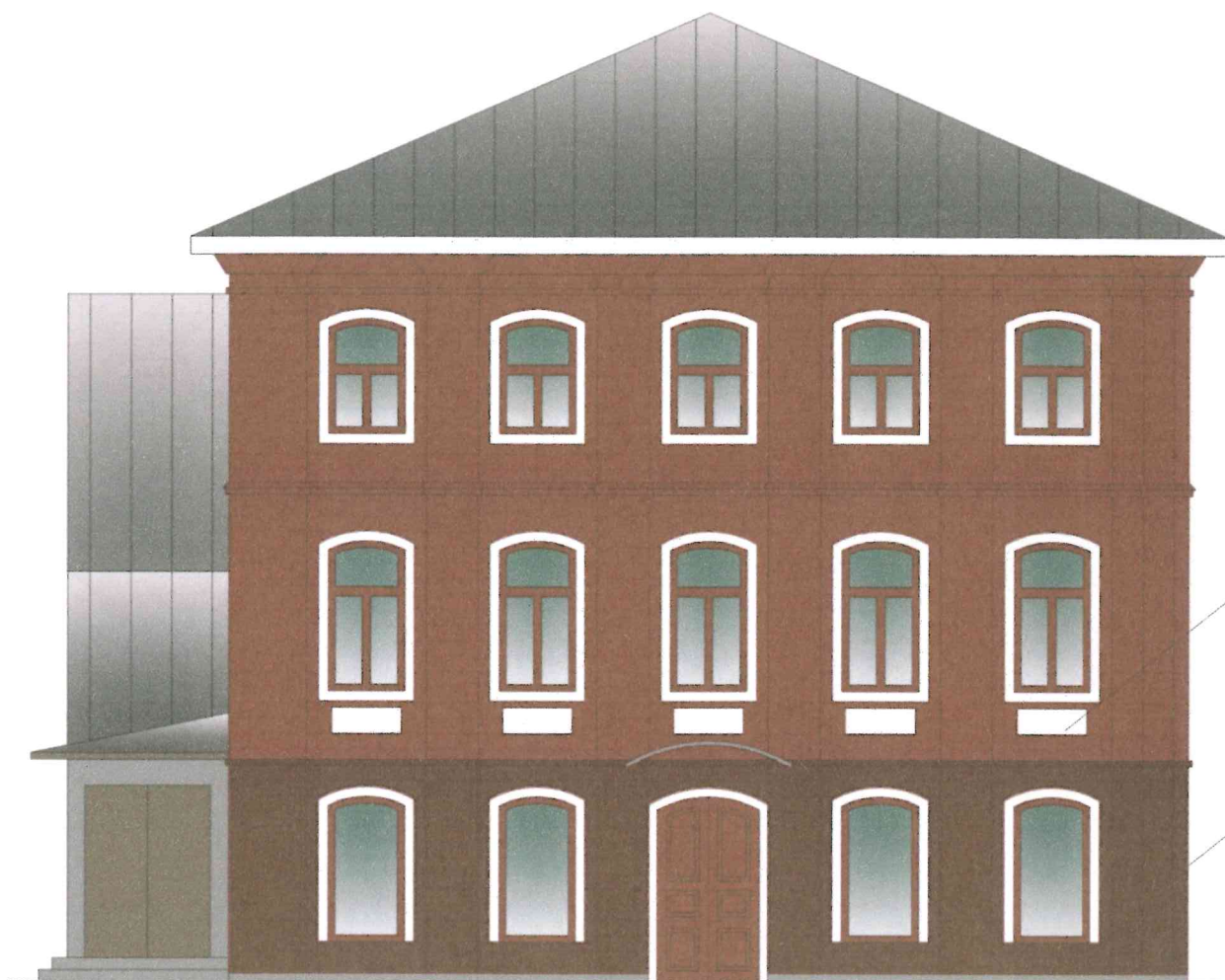


таблица расколеровки элементов с эталонами колеров




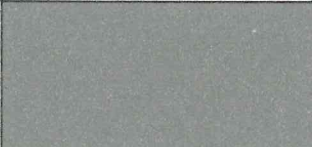



Колер	№ колера	Элементы фасада	Материалы, отделка
	№ 4871	Стена, поясok, окно, пилястра, дверь, цоколь	Кирпич, дерево, покраска
	№4870	Стена, поясok, окно, пилястра, дверь, цоколь	Кирпич, дерево, покраска
	№ 5000	Филенка, наличник, карниз	Кирпич, покраска
	№ 4983	Стена	Штукатурка, покраска

Схема возможных мест размещения информационных конструкций (вывесок), информационных табличек, указателей и витрин, входных групп и их отдельных элементов с условными обозначениями и размерами:

Места и типы размещения информационных конструкций



Условные обозначения:

- 
Табличка
- 
Настенная вывеска (максимальная площадь одной вывески не более 0.7 м2)
- 
Консольная вывеска