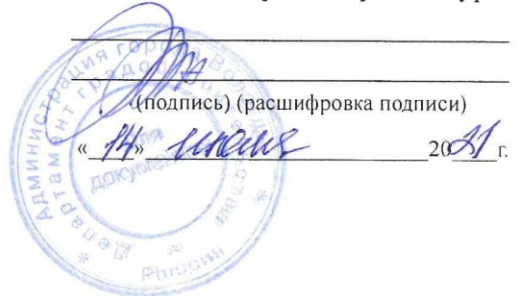


УТВЕРЖДАЮ
заместитель начальника
Департамента градостроительства
Администрации города Вологды
по вопросам архитектуры



ПАСПОРТ

фасада объекта капитального строительства

от « 14 » июля 20 11 года № 82011

Вологодская область, г. Вологда, Советский проспект, д. 120

(адрес объекта)

Описание:

Наименование объекта капитального строительства: МОУ СОШ №4;

Год постройки объекта капитального строительства: 1968;

Этажность: 2, 3.

Фотографии фактического состояния фасада с указанием даты (фототаблица)



03.06.2021 г.

Цветовое и объемно - планировочное решение фасадов

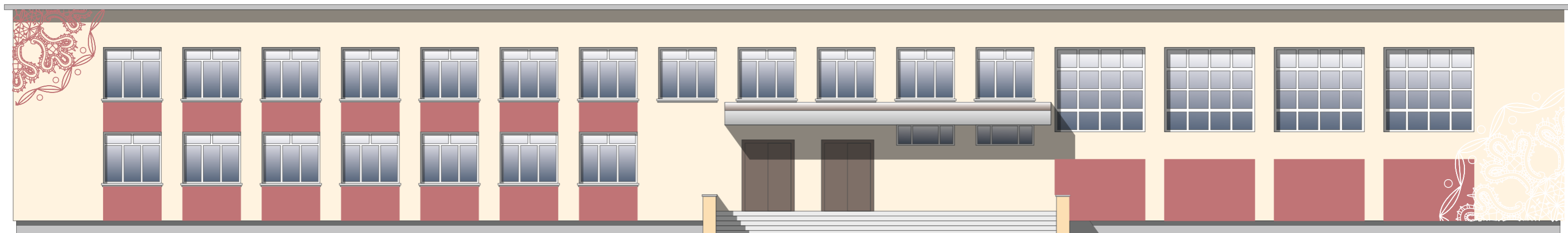


Таблица расколеровки элементов с эталонами колеров


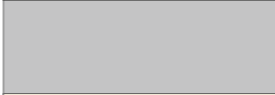
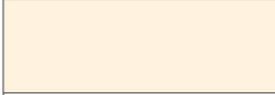

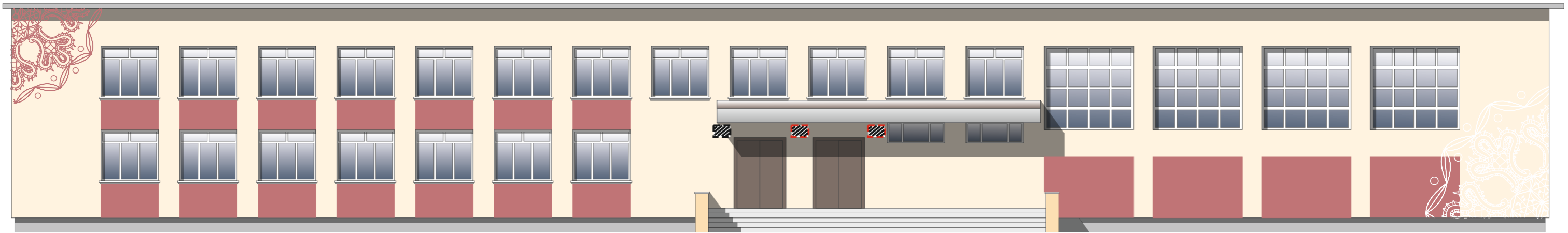

Колер	№ колера	Элементы фасада	Материалы, отделка
	RAL-8004	Стены	Покраска, Штукатурка
	RAL-280-2	Цоколь	Покраска, Штукатурка
	RAL-1015	Стены	Покраска, Штукатурка
	RAL-9003	Окна	ПВХ


Схема возможных мест размещения информационных конструкций (вывесок), информационных табличек, указателей и витрин, входных групп и отдельных элементов с условными обозначениями и размерами:

Места и типы размещения информационных конструкций



Условные обозначения:

 - информационная табличка(0,45 x 0,3 м);

 - мемориальная табличка(0,45 x 0,3 м).

Примечание:

1 - При изготовлении вывески сделать контрольные замеры.

2 - Габариты вывески не должны выходить за ее границы, указанные в паспорте фасада объекта.

3 - Настенные конструкции размещаются на уровне линии перекрытий между первым и вторым этажами, либо ниже указанной линии.

4 - Информационные конструкции размещаются в один высотный ряд на единой горизонтальной линии(на одном уровне, высоте).