

УТВЕРЖДАЮ
заместитель начальника
Департамента градостроительства
Администрации города Вологды
по вопросам архитектуры



О.А. Макарова
(подпись) (расшифровка подписи)

«07» мая 20 22 г.

ПАСПОРТ

фасада объекта капитального строительства

от «03» мая 20 18 года № ЭН9Н

Вологодская область, г. Вологда, ул. Сергея Преминина, 10
(адрес объекта)

Описание:

Наименование объекта капитального строительства: жилой дом со встроенно-пристроенными нежилыми помещениями.

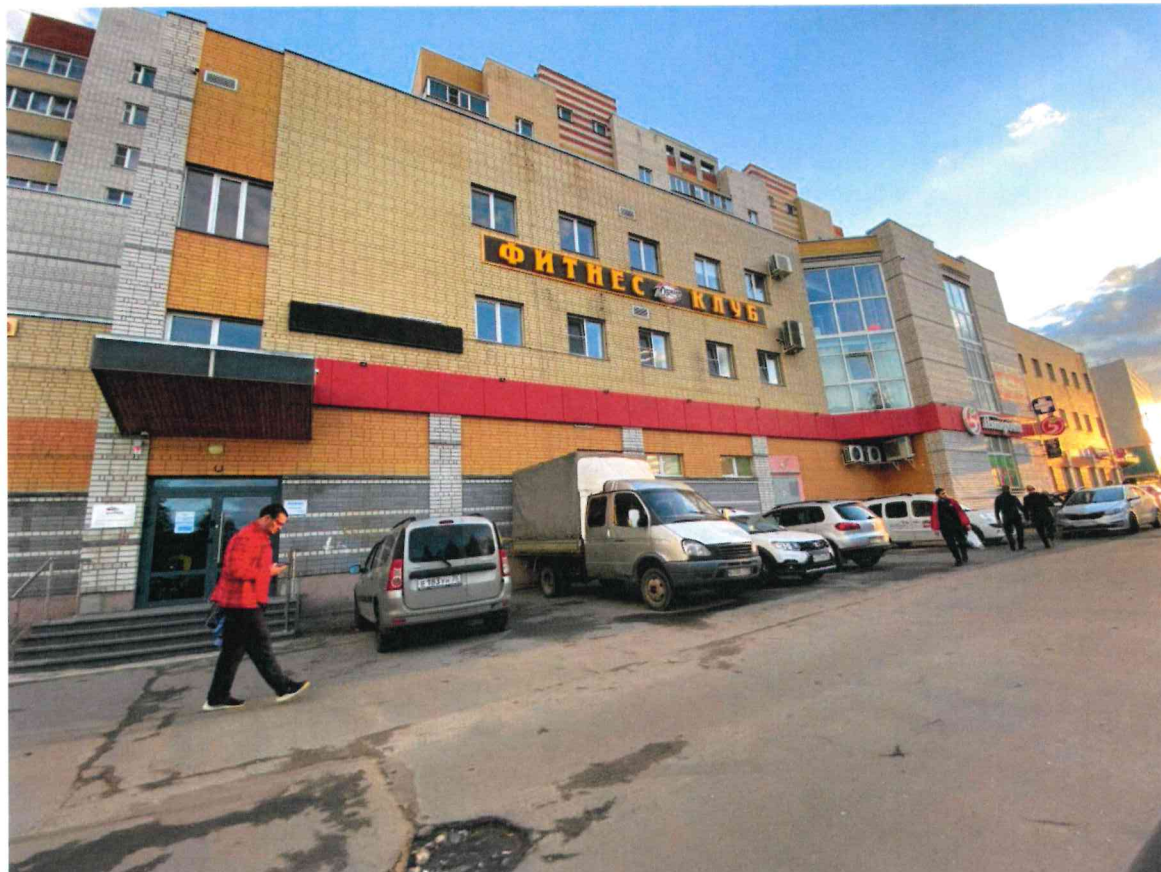
Год постройки объекта капитального строительства: 2009.

Этажность: 10.

Фотографии фактического состояния фасада с указанием даты (фототаблица)



24.05.2021 г.



24.05.2021 г.

Цветовое и объемно-планировочное решение фасадов

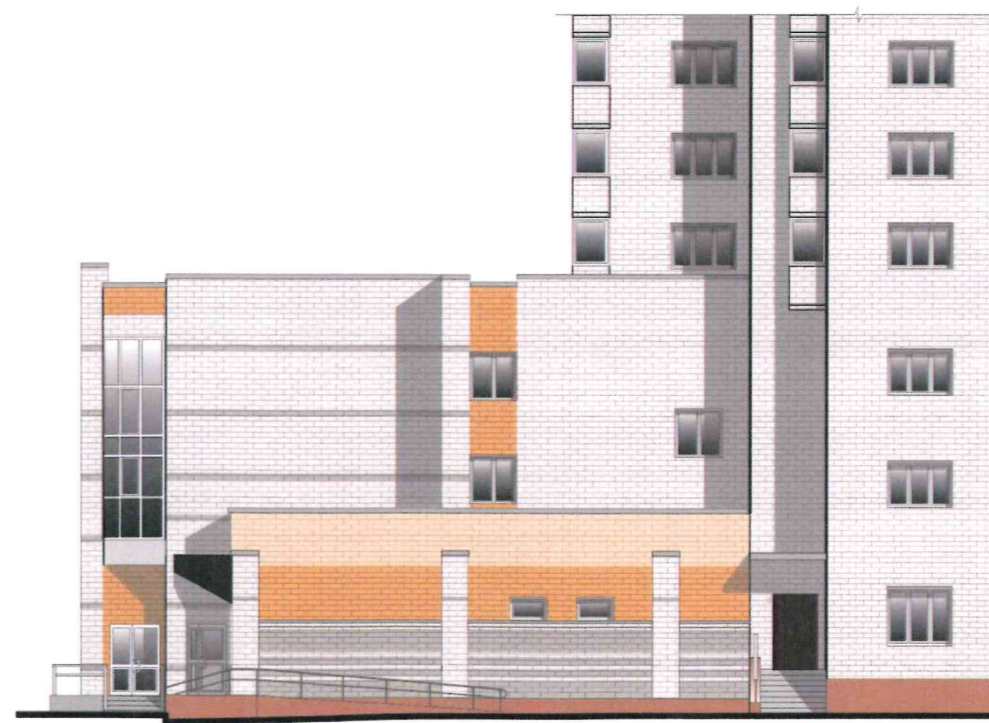
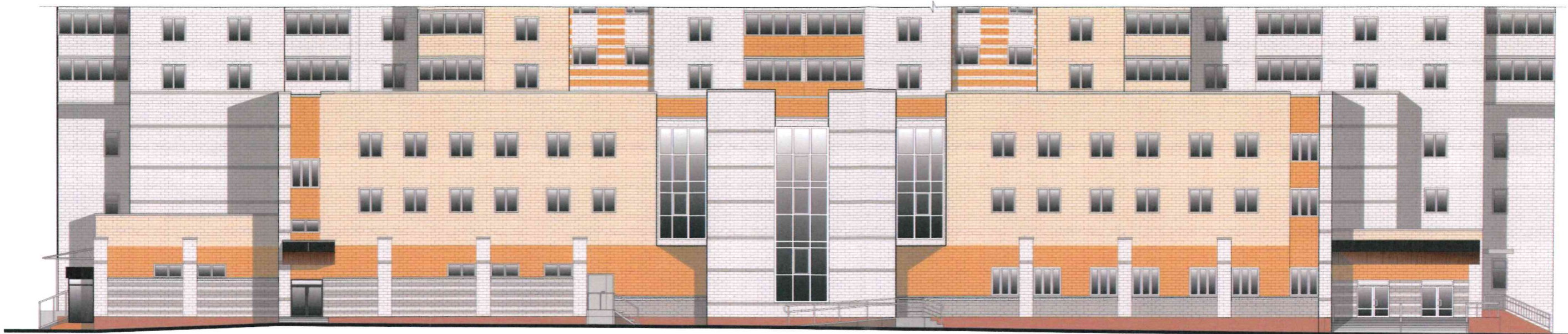

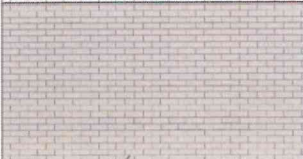

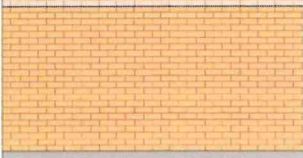




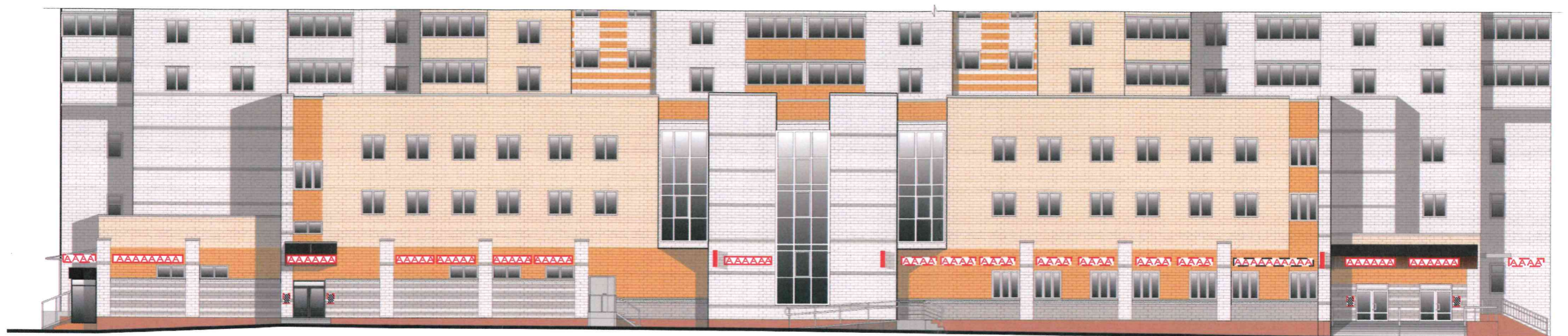
Таблица расколеровки элементов с эталонами колеров

Колер	№ колер	Элементы фасада	Материалы, отделка
	—	Стены	Силикатный кирпич, утолщенный, полнотелый лицевой. Ярославского завода силикатного кирпича
	K153	Стены	
	H088	Стены	
	K131	Стены	
	X059	Цоколь	Штукатурка, ц/п раствором, окраска кремний -органической эмалью
	белый	Окно, витражи	ПВХ

Tikkurila каталог цветов Monicolor

Схема мест размещения информационных конструкций (вывесок), информационных табличек, указателей и витрин, входных групп и их отдельных элементов

Места и типы размещения информационных конструкций:



Условные обозначения:



- информационная табличка/табличка-аппликация на дверь на прозрачной основе(0,45 x 0,3 м);



- настенная вывеска из объемных/световых букв/слов/символов без основы-подложки>(*размещение и габариты букв не должны превышать размеры, обозначенные в паспорте, при этом количество букв и символов может отличаться)(0,5 x 2 м);



- вывеска на крыше из объемных/световых букв/слов/символов без основы-подложки>(*размещение и габариты букв не должны превышать размеры, обозначенные в паспорте, при этом количество букв и символов может отличаться)(0,5 x 4,2 м);



- вывеска на крыше из объемных/световых букв/слов/символов без основы-подложки>(*размещение и габариты букв не должны превышать размеры, обозначенные в паспорте, при этом количество букв и символов может отличаться)(0,5 x 3 м);



- вывеска на крыше из объемных/световых букв/слов/символов без основы-подложки>(*размещение и габариты букв не должны превышать размеры, обозначенные в паспорте, при этом количество букв и символов может отличаться)(0,5 x 1,5 м);



- консольная вывеска(0,6 x 0,7 м);

Примечание:

- 1 - При изготовлении вывески сделать контрольные замеры.
- 2 - Габариты вывески не должны выходить за ее границы, указанные в паспорте фасада объекта.
- 3 - Настенные конструкции размещаются на уровне линии перекрытий между первым и вторым этажами, либо ниже указанной линии.
- 4 - Информационные конструкции размещаются в один высотный ряд на единой горизонтальной линии(на одном уровне, высоте).
- 5- Запрещается расположение информационных конструкций, закрывающих декоративные элементы.
- 6- Вывески не должны закрывать архитектурные элементы здания.