

УТВЕРЖДАЮ  
заместитель начальника  
Департамента градостроительства  
Администрации города Вологды  
по вопросам архитектуры

\_\_\_\_\_  
О.А.Макарова

(подпись) (расшифровка подписи)

« \_\_\_\_ » \_\_\_\_\_ 20 \_\_\_\_ г.

ПАСПОРТ

фасада объекта капитального строительства

от « \_\_\_\_ » \_\_\_\_\_ 20 \_\_\_\_ года № \_\_\_\_

Вологодская обл., г. Вологда, ул. Щетинина, д. 31

(адрес объекта)

Описание:

Наименование объекта капитального строительства:

здание выставочного зала с реставрационной мастерской;

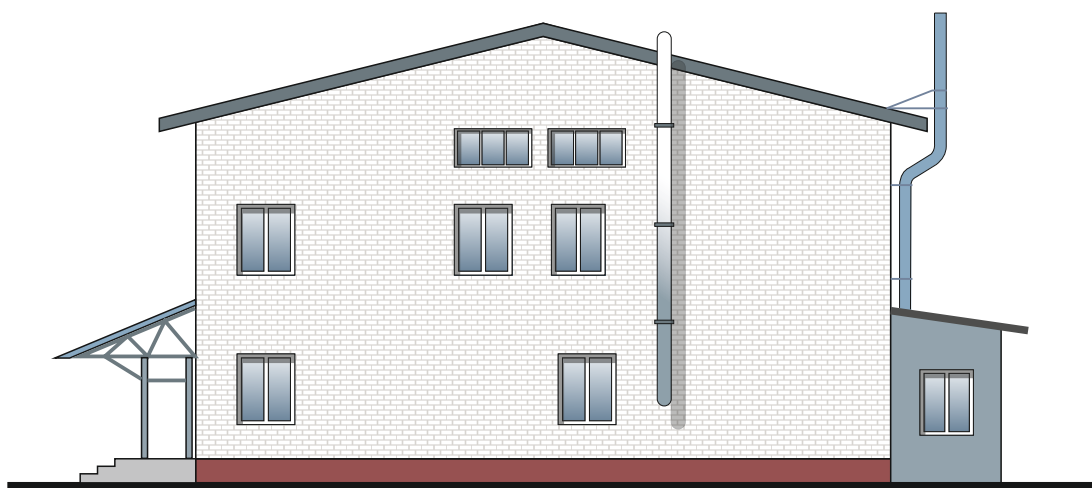
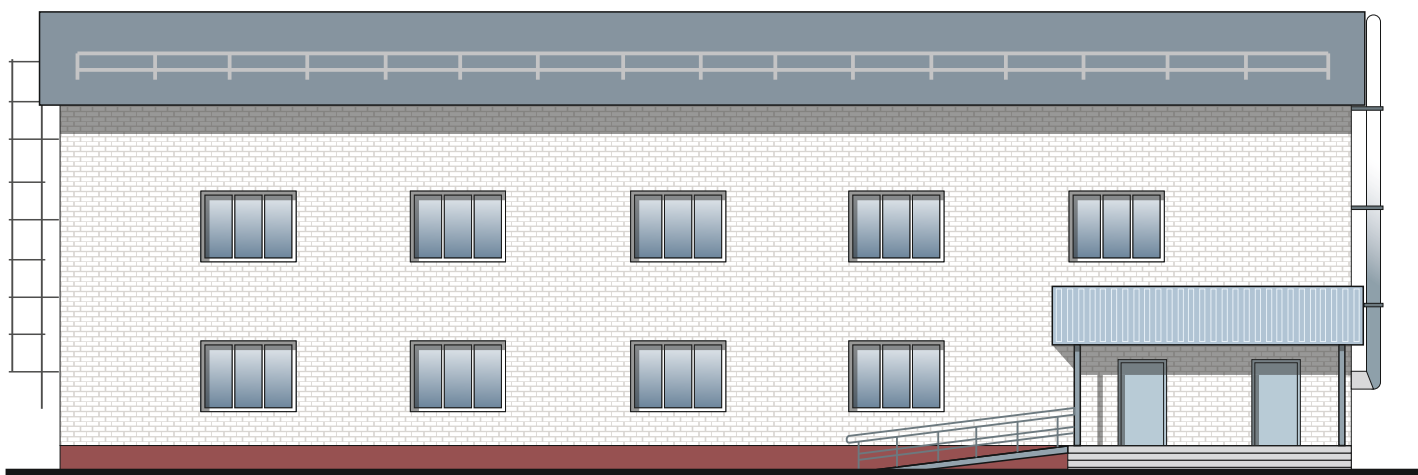
Год постройки объекта капитального строительства: 2021;

Этажность: 2.

Фотографии фактического состояния фасада с указанием даты (фототаблица)



Цветовое и объемно-планировочное решение фасадов



Цветовое и объемно-планировочное решение фасадов

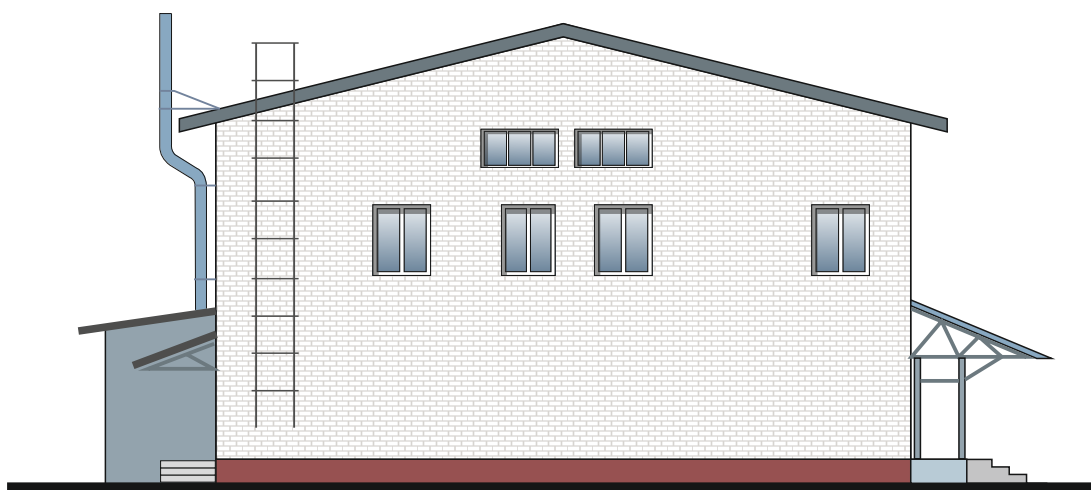
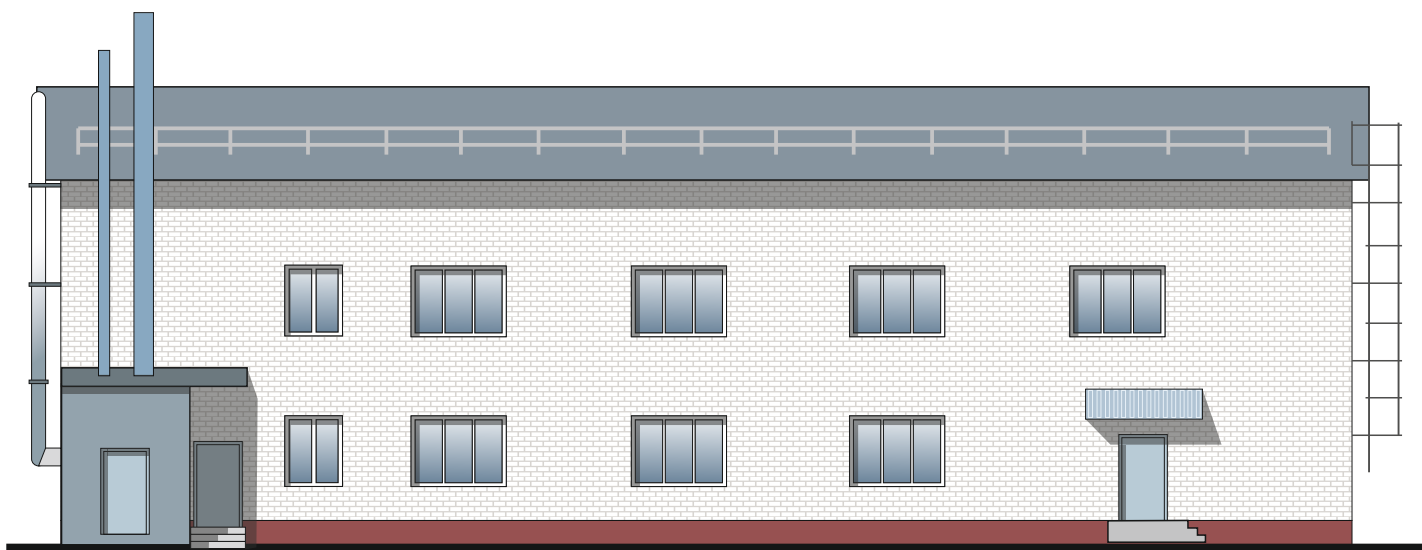


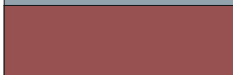

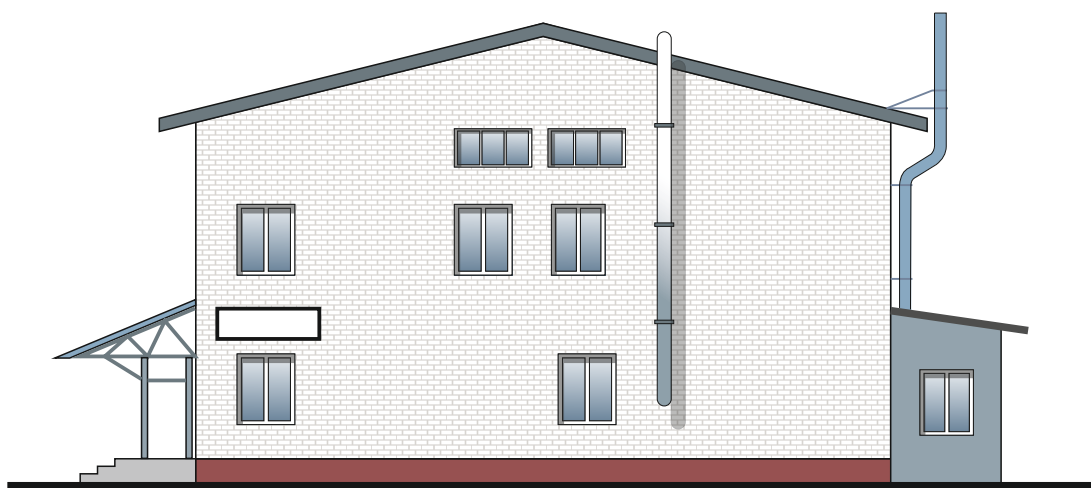
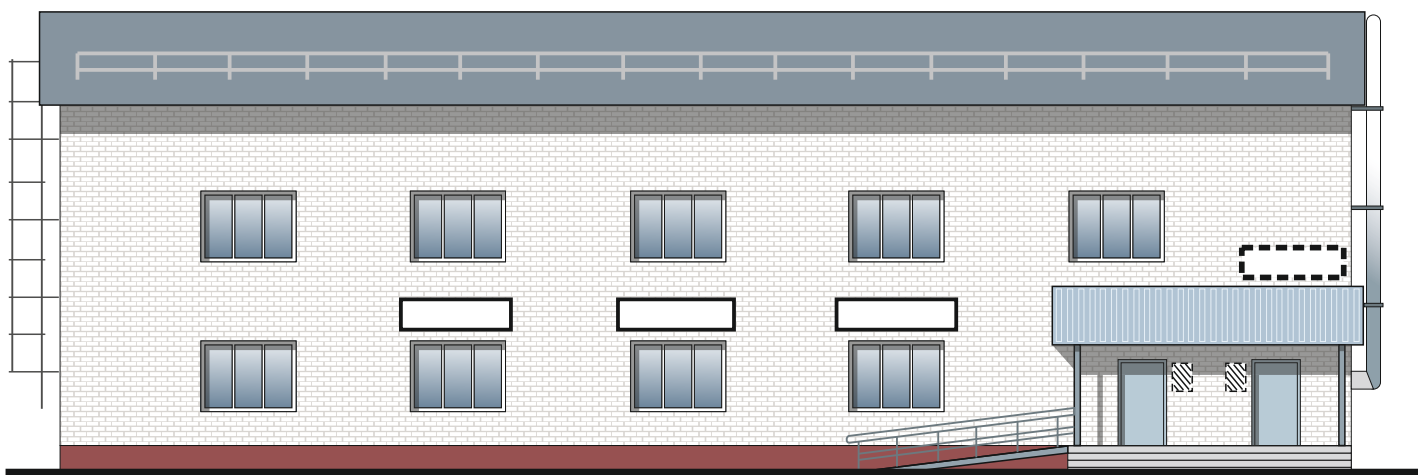


Таблица расколеровки элементов с эталонами колеров

Колер	№ колер	Элементы фасада	Материалы, отделка
	—	Стены	Кирпич
	V350	Стены	Штукатурка, покраска
	L319	Цоколь	Штукатурка, покраска
	белый	Окна	ПВХ


Колер по каталогу Tikkurila Симфония


Схема возможных мест размещения информационных конструкций (вывесок), информационных табличек, указателей и витрин, входных групп и их отдельных элементов с условными обозначениями и размерами:



Условные обозначения:

 - указатель улицы и номера дома.

 - настенная вывеска на непрозрачной основе (0,5 x 3 м).

 - информационная табличка (0,45 x 0,3 м);