

УТВЕРЖДАЮ  
заместитель начальника  
Департамента градостроительства  
Администрации города Вологды  
по вопросам архитектуры

\_\_\_\_\_  
\_\_\_\_\_  
(подпись) (расшифровка подписи)

« \_\_\_\_ » \_\_\_\_\_ 20 \_\_\_\_ г.

ПАСПОРТ

фасада объекта капитального строительства  
от « \_\_\_\_ » \_\_\_\_\_ 20 \_\_\_\_ года № \_\_\_\_  
Вологодская область, г. Вологда, ул.Псковская д.9г  
(адрес объекта)

Описание:

Наименование объекта капитального строительства: жилой дом;

Год постройки объекта капитального строительства: 1980;

Этажность: 5.

Фотографии фактического состояния фасада с указанием даты (фототаблица)



29.01.2020г.



29.01.2020г.

Цветовое и объемно-планировочное решение фасадов

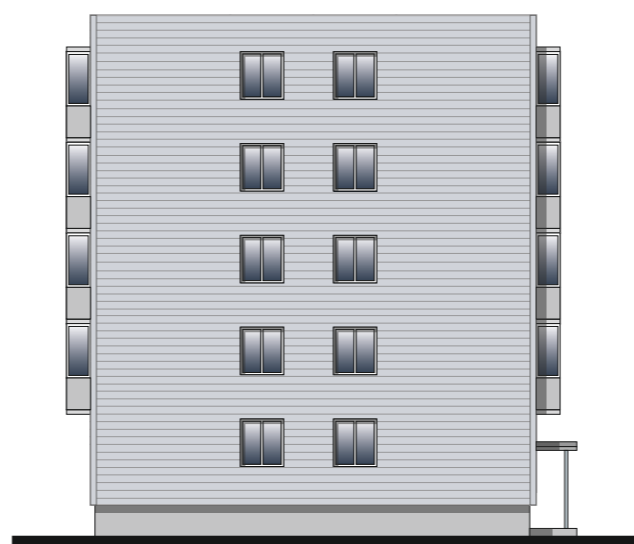
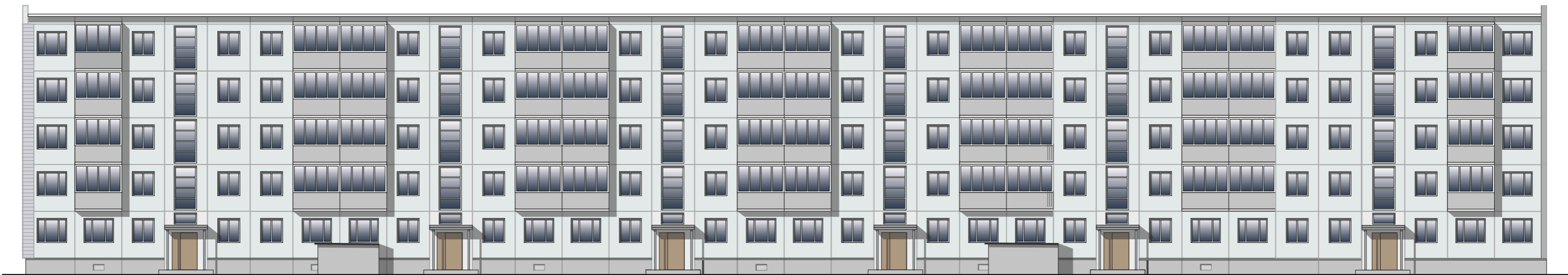
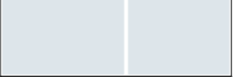


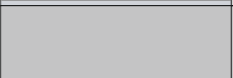
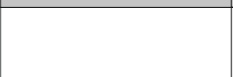


Таблица расколеровки элементов с эталонами колеров

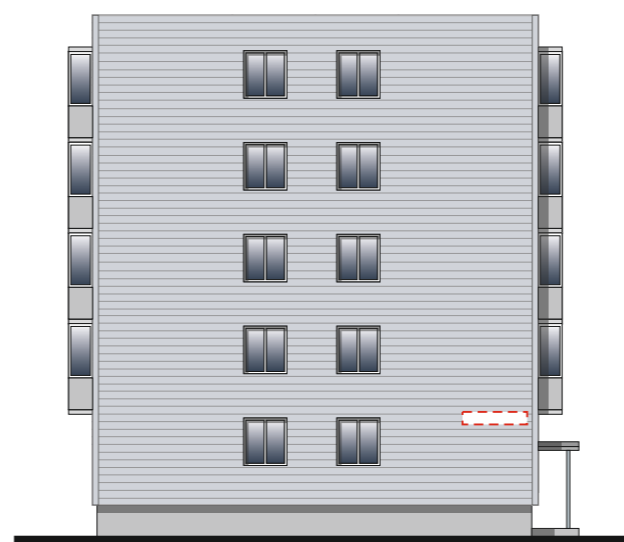
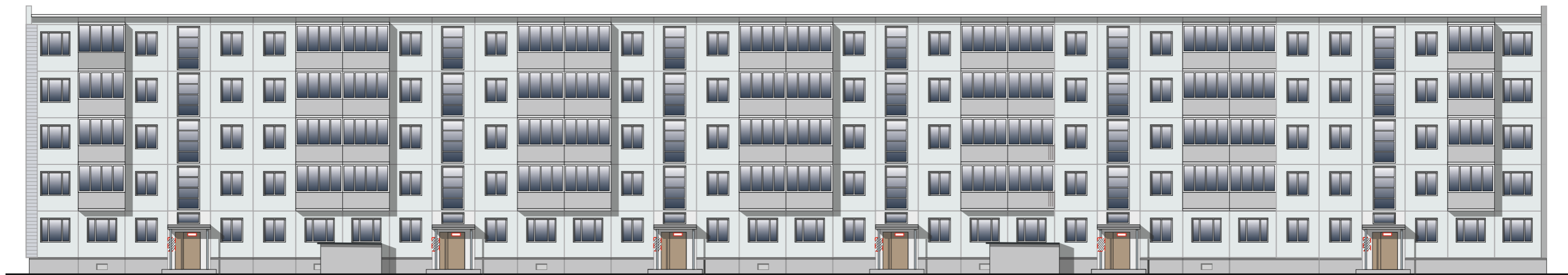
Колер	№ колер	Элементы фасада	Материалы, отделка
	—	Стены	Панель
	Н498	Цоколь	Штукатурка, покраска
	серый	Стены	Фасадные панели
	серый	Ограждение балконов	Фасадные панели
	белый	Окна	ПВХ

Колер по каталогу Tikkurila Симфония




Примечание:  
Остекление оконных проемов и балконов принято по единому образцу.

Схема мест размещения информационных конструкций (вывесок), информационных табличек, указателей и витрин, входных групп и их отдельных элементов

Места и типы размещения информационных конструкций:



Условные обозначения:

-  - табличка;
-  - указатель улицы и номера дома;
-  - доска информационная;