

УТВЕРЖДАЮ
Первый заместитель Мэра города Вологды –
начальник Департамента
градостроительства
Администрации города Вологды



[Handwritten Signature]

(подпись) (расшифровка подписи)

«20» июня 2021 г.

ПАСПОРТ

фасада объекта капитального строительства

от «20» июня 2021 года № 813М

Вологодская область, г. Вологда, ул. Прокатова, 6
(адрес объекта)

Описание:

Наименование объекта капитального строительства: жилой дом;

Год постройки объекта капитального строительства: 1956;

Этажность: 2.

Фотографии фактического состояния фасада с указанием даты (фототаблица)



27.05.2021 г.

Цветовое и объемно-планировочное решение фасадов

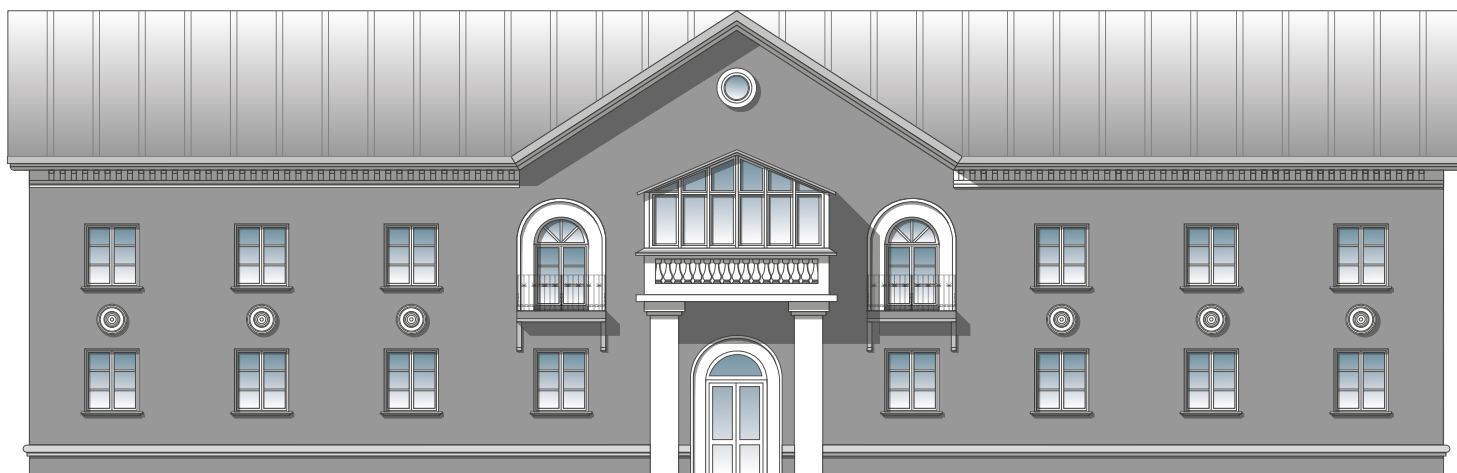


Таблица расколеровки элементов с эталонами колеров

Колер	№ колер	Элементы фасада	Материалы, отделка
	RAL-7009	Стены	Штукатурка, покраска
	RAL-2012	Декор	Штукатурка, покраска
	RAL-9003	Окна	ПВХ

Примечание:






Остекление оконных проемов и балконов принято по единому образцу.

Схема возможных мест размещения информационных конструкций (вывесок), информационных табличек, указателей и витрин, входных групп и отдельных элементов с условными обозначениями и размерами:

Места и типы размещения информационных конструкций



Условные обозначения:

-  - указатель улицы и номера дома;
-  - настенная вывеска на непрозрачной основе(0,5 x 2 м);
-  - мемориальная табличка(0,45 x 0,3 м);
-  - консольная вывеска(0,6 x 0,6 м).
-  - информационная табличка/табличка-аппликация на дверь на прозрачной основе (0,45 x 0,3 м);

Примечание:

- 1 - При изготовлении вывески сделать контрольные замеры.
- 2 - Габариты вывески не должны выходить за ее границы, указанные в паспорте фасада объекта.
- 3 - Настенные конструкции размещаются на уровне линии перекрытий между первым и вторым этажами, либо ниже указанной линии.
- 4 - Информационные конструкции размещаются в один высотный ряд на единой горизонтальной линии(на одном уровне, высоте).
- 5- Запрещается расположение информационных конструкций, закрывающих декоративные элементы.
- 6- Вывески не должны закрывать декоративные элементы здания.
- 7 - Площадь информационного поля вывески не должна превышать 1,0 кв.м.