

УТВЕРЖДАЮ
заместитель начальника
Департамента градостроительства
Администрации города Вологды
по вопросам архитектуры
О.А. Макарова



(подпись) (расшифровка подписи)

«10» марта

2022 г.

ПАСПОРТ

фасада объекта капитального строительства

от «10» марта 2022 года №894Н

Вологодская обл., г. Вологда, ул. Сергея Преминина, д. 8

(адрес объекта)

Описание:

Наименование объекта капитального строительства: административное здание;

Год постройки объекта капитального строительства: 2019;

Этажность: 3.

Фотографии фактического состояния фасада с указанием даты (фототаблица)

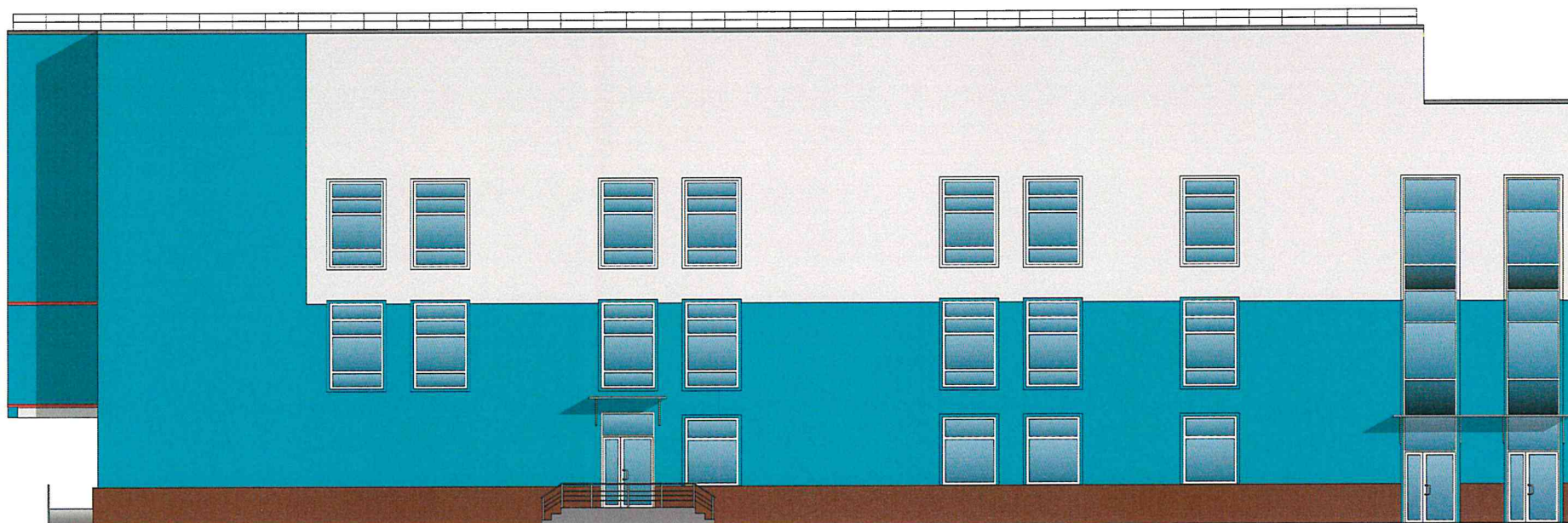


04.03.2022 г.



04.03.2022 г.

Цветовое и объемно-планировочное решение фасадов



Цветовое и объемно-планировочное решение фасадов

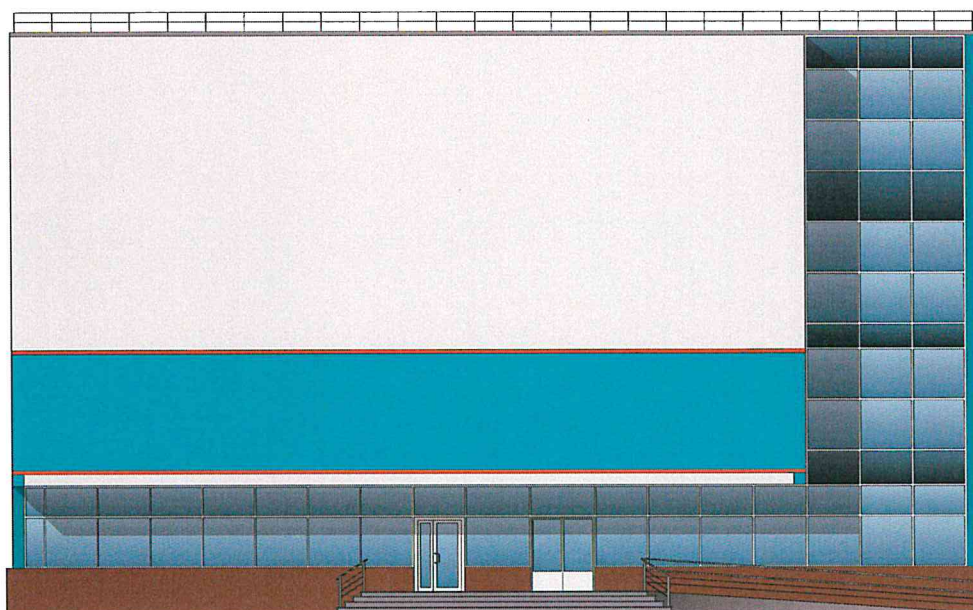
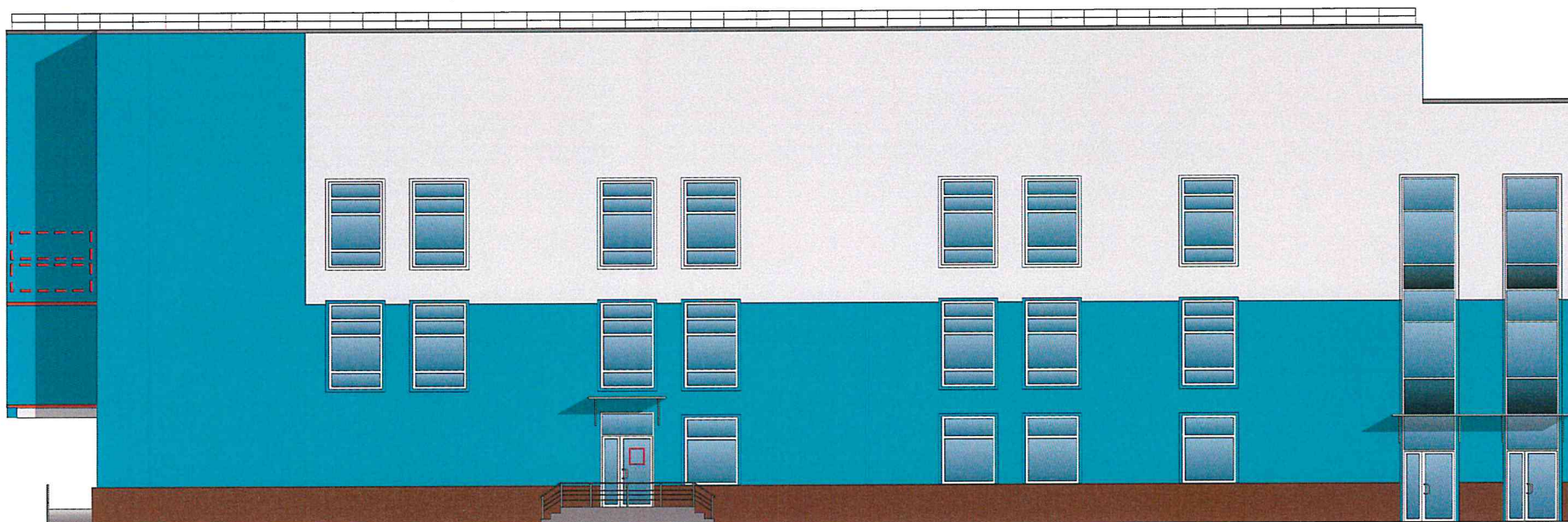


Таблица расколеровки элементов с эталонами колеров

Колер	№ колера	Элементы фасада	Материал, отделка
	G428	Стены	Сендвич-панели
	K366	Стены	Сендвич-панели
	M310	Детали	Сендвич-панели
	M407	Цоколь	Керамогранитные плиты
	S428	Ступени, крыльца, пандус	Бетон

Примечание: колер по каталогу Tikkurila Symphony

Схема возможных мест размещения информационных конструкций (вывесок), информационных табличек, указателей и витрин, входных групп и их отдельных элементов с условными обозначениями и размерами:



Условные обозначения:



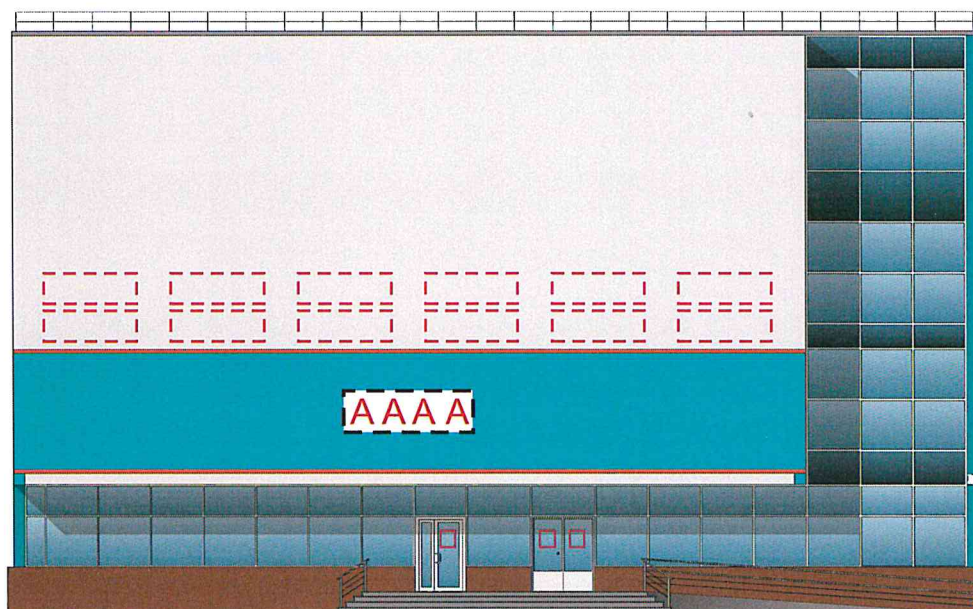
-  - табличка-аппликация на дверь (режим работы) на прозрачной основе;
-  - модульная сетка* (*вывески одного вида с использованием одних и тех же материалов, должны соблюдаться единая ось размещения и единый цвет фриза для размещения на нем информационных конструкций.
При использовании информационных конструкций с подложками все подложки необходимо делать одного цвета)
(размер модуля 0,8 x 2,5 м)

Схема возможных мест размещения информационных конструкций (вывесок), информационных табличек, указателей и витрин, входных групп и их отдельных элементов с условными обозначениями и размерами:



Условные обозначения:

- табличка-аппликация на дверь (режим работы) на прозрачной основе;
- ААА
 - настенная вывеска из объемных/световых букв/слов/символов без основы-подложки*(1 х 3 м)
 (*размещение и габариты букв не должны превышать размеры, обозначенные в паспорте, при этом количество букв и символов может отличаться);
- ААА
 - модульная сетка* (*вывески одного вида с использованием одних и тех же материалов, должны соблюдаться единая ось размещения и единый цвет фриза для размещения на нем информационных конструкций. При использовании информационных конструкций с подложками все подложки необходимо делать одного цвета)(размер модуля 0,8 х 2,5 м)
- указатель номера дома.