

УТВЕРЖДАЮ
заместитель начальника
Департамента градостроительства
Администрации города Вологды
по вопросам архитектуры



(подпись) (расшифровка подписи)

20 01 г.

ПАСПОРТ

фасада объекта капитального строительства

от « 03 » апреля 20 01 года № 7000

Вологодская область, г. Вологда, ул. Предтеченская, 19 а

(адрес объекта)

Описание:

Наименование объекта капитального строительства: нежилое здание;

Год постройки объекта капитального строительства: 2003;

Этажность: 2.

Фотографии фактического состояния фасада с указанием даты (фототаблица)



10.02.2021г.



10.02.2021г.

Фотографии фактического состояния фасада с указанием даты (фототаблица)



10.02.2021г.



10.02.2021г.

Цветовое и объемно-планировочное решение фасадов

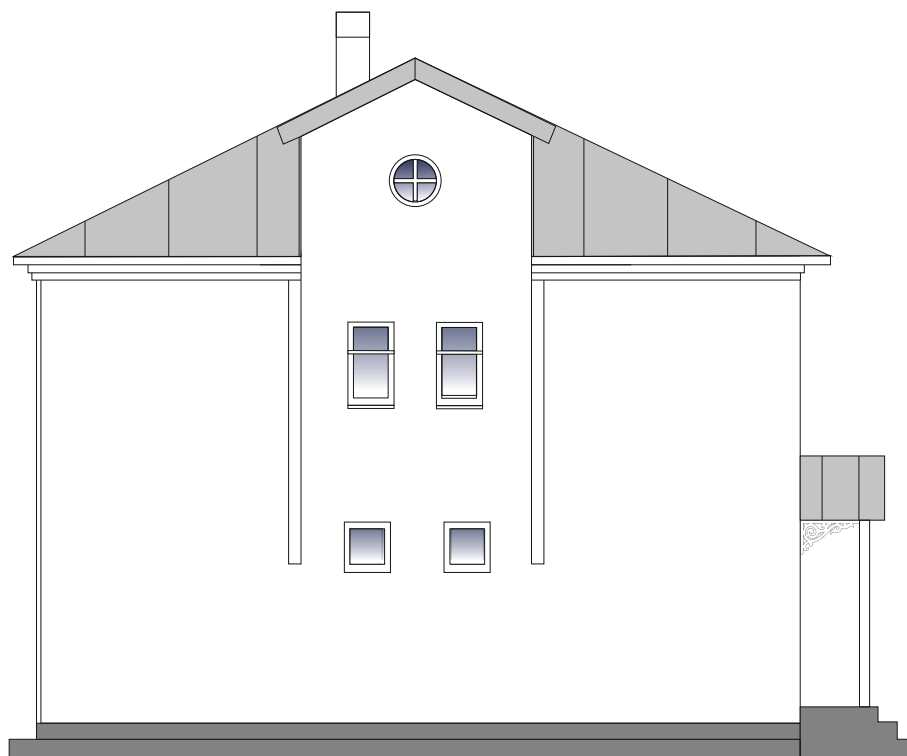


Таблица расколеровки элементов с эталонами колеров

Колер	№ колер	Элементы фасада	Материалы, отделка
	Белый	Стены	Покраска
	Серый	Цоколь	Керамогранит
	Белый	Окна	Дерево
	RAL-8016	Дверь	Металл

Цветовое и объемно-планировочное решение фасадов

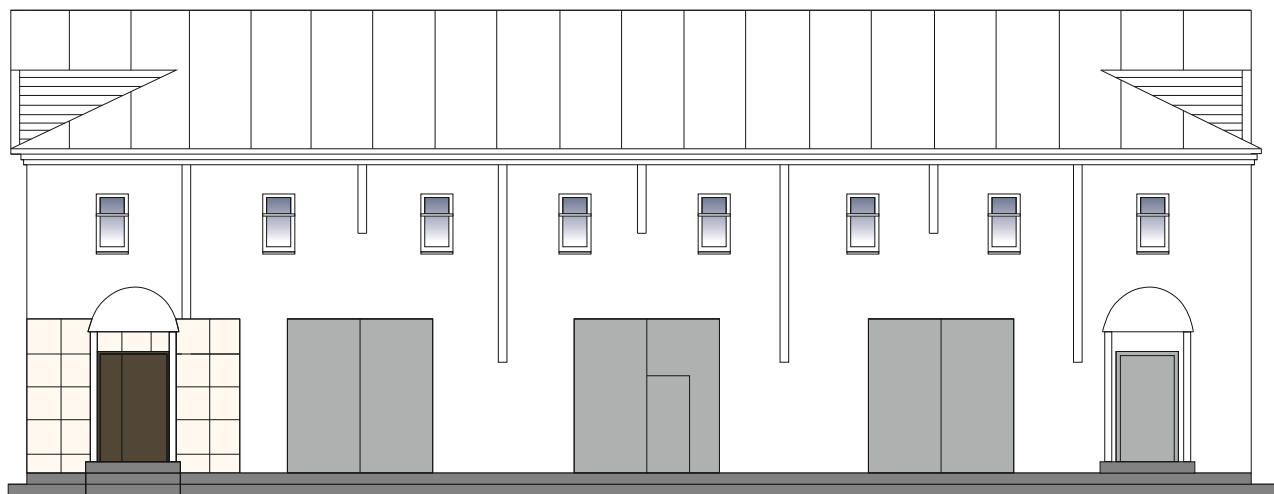
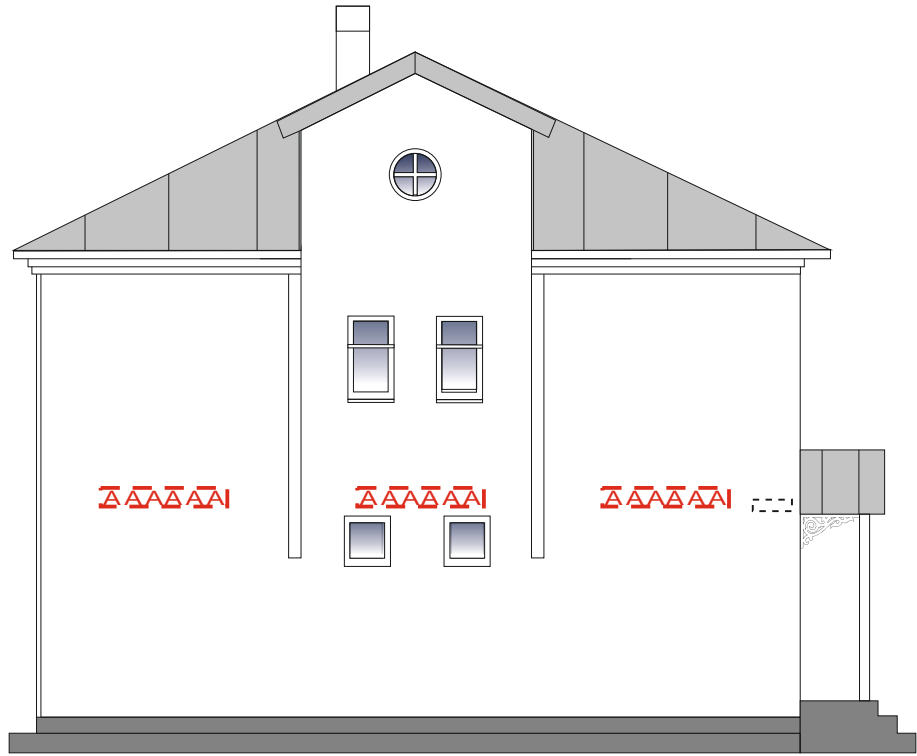


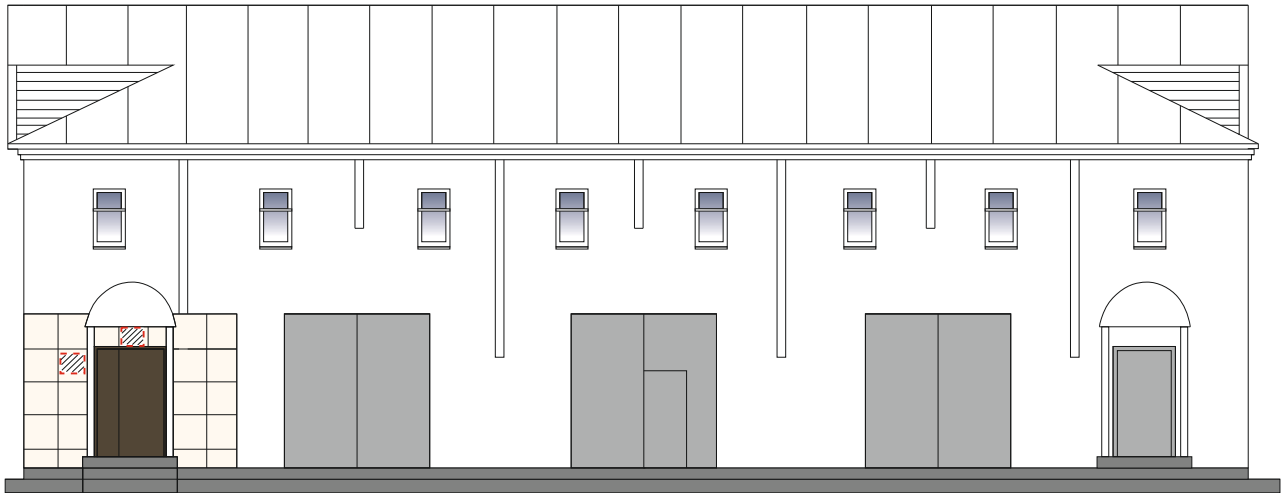
Таблица расколеровки элементов с эталонами колеров

Колер	№ колер	Элементы фасада	Материалы, отделка
	Белый	Стены	Покраска
	Серый	Цоколь	Керамогранит
	Белый	Окна	Дерево
	RAL-8016	Дверь	Металл
	RAL-1015	Стена	Плитка, керамика

Цветовое и объемно-планировочное решение фасадов



Цветовое и объемно-планировочное решение фасадов



Условные обозначения:



- указатель улицы и номера дома;



- информационная доска(0,45 x 0,3);



- настенная вывеска из объемных/световых букв/слов/символов без основы-подложки*(*размещение и габариты букв не должны превышать размеры, обозначенные в паспорте, при этом количество букв и символов может отличаться)(0,5 x 2 м).

Примечание:

- 1 - При изготовлении вывески сделать контрольные замеры.
- 2 - Габариты вывески не должны выходить за ее границы, указанные в паспорте фасада объекта.
- 3 - Запрещается размещение вывесок и информационных конструкций, закрывающих декоративные элементы фасадов.
- 4 - Запрещается расположение вывесок и рекламных конструкций выше второго этажа.