

УТВЕРЖДАЮ  
заместитель начальника  
Департамента градостроительства  
Администрации города Вологды  
по вопросам архитектуры

\_\_\_\_\_  
\_\_\_\_\_  
(подпись) (расшифровка подписи)

« \_\_\_\_ » \_\_\_\_\_ 20 \_\_\_\_ г.

ПАСПОРТ

фасада объекта капитального строительства

от « \_\_\_\_ » \_\_\_\_\_ 20 \_\_\_\_ года № \_\_\_\_

Вологодская область, г. Вологда, ул. Зосимовская, 89

(адрес объекта)

Описание:

Наименование объекта капитального строительства: жилой дом с нежилыми помещениями;

Год постройки объекта капитального строительства: 1952;

Этажность: 4.



Фотографии фактического состояния фасада с указанием даты (фототаблица)





## Цветовое и объемно-планировочное решение фасадов

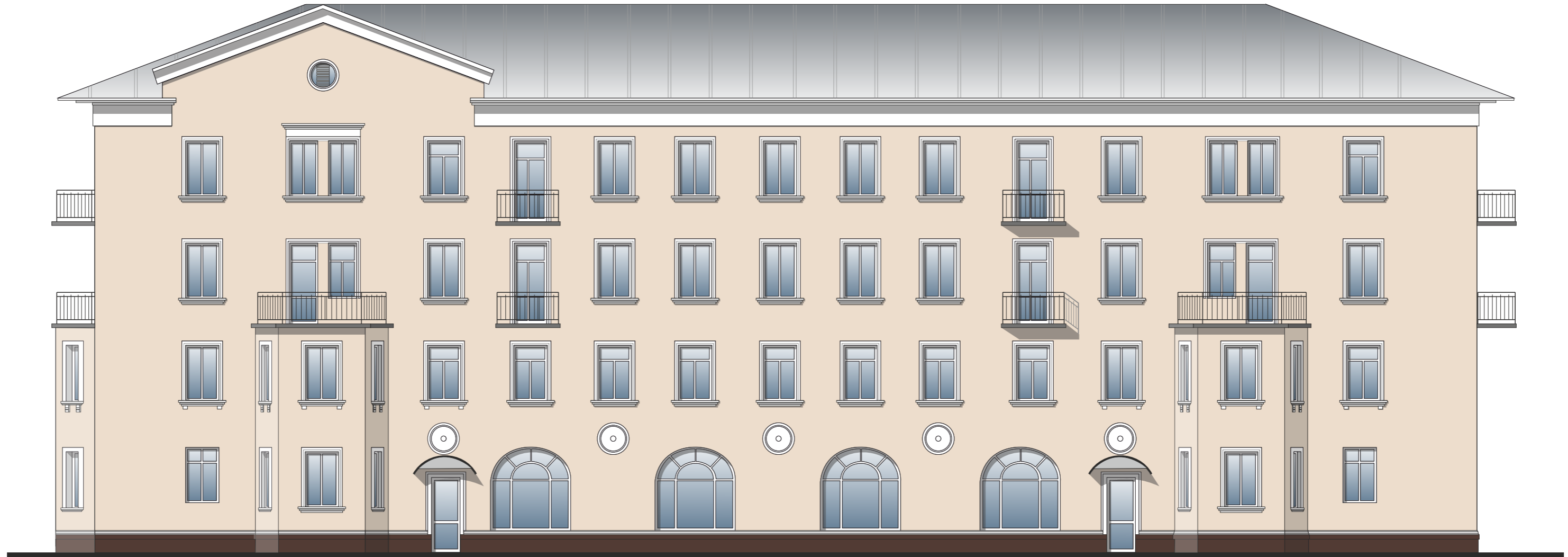
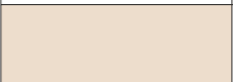





Таблица расколеровки элементов с эталонами колеров

Колер	№ колер	Элементы фасада	Материалы, отделка
	У469	Стены	Дерево, покраска
	белый	Элементы фасада	Дерево, покраска
	М472	Цоколь	Штукатурка, покраска
	белый	Окна	ПВХ

Колер по каталогу Tikkurila Симфония

Схема мест размещения информационных конструкций (вывесок), информационных табличек, указателей и витрин, входных групп и их отдельных элементов

Места и типы размещения информационных конструкций:



Условные обозначения:

- [AAA]** - настенная вывеска из объемных/световых букв/слов/символов без основы-подложки\*  
 (\*размещение и габариты букв не должны превышать размеры, обозначенные в паспорте, при этом количество букв и символов может отличаться) (0,5м. х 3,0м.);
- - -** - настенная вывеска на непрозрачной основе (0,4м. х 1,2м.);
- ▨** - табличка (0,3м. х 0,45м.);
- |** - консольная вывеска. (0,7м х 1,0м.(h))

Примечание:

- 1 - При изготовлении вывески сделать контрольные замеры.
- 2 - Габариты вывески не должны выходить за ее границы, указанные в паспорте фасада объекта.
- 3 - Площадь информационного поля вывески не более 5,0 кв. м.
- 4 - Габариты консольной вывески не должны превышать размеры указанные в паспорте 3,0 м. - высотой, 1,0 м. - шириной. Размещение не выше первого этажа.