

УТВЕРЖДАЮ  
заместитель начальника  
Департамента градостроительства  
Администрации города Вологды  
по вопросам архитектуры

\_\_\_\_\_  
\_\_\_\_\_  
(подпись) (расшифровка подписи)

« \_\_\_\_ » \_\_\_\_\_ 20 \_\_\_\_ г.

### ПАСПОРТ

фасада объекта капитального строительства

от « \_\_\_\_ » \_\_\_\_\_ 20 \_\_\_\_ года № \_\_\_\_

Вологодская область, г. Вологда, ул. Зосимовская, 79

(адрес объекта)

#### Описание:

Наименование объекта капитального строительства: жилой дом с нежилыми помещениями;

Год постройки объекта капитального строительства: 1947;

Этажность: 2.

Фотографии фактического состояния фасада с указанием даты (фототаблица)



Цветовое и объемно-планировочное решение фасадов

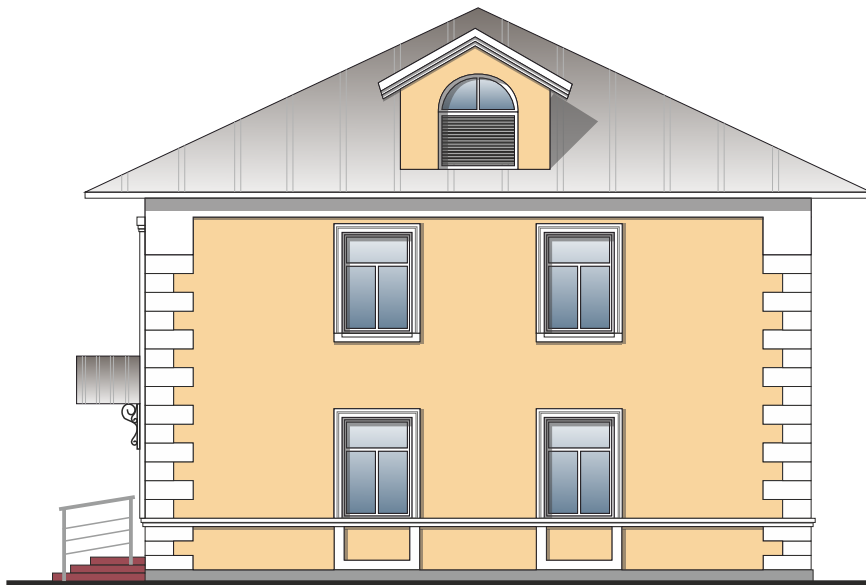


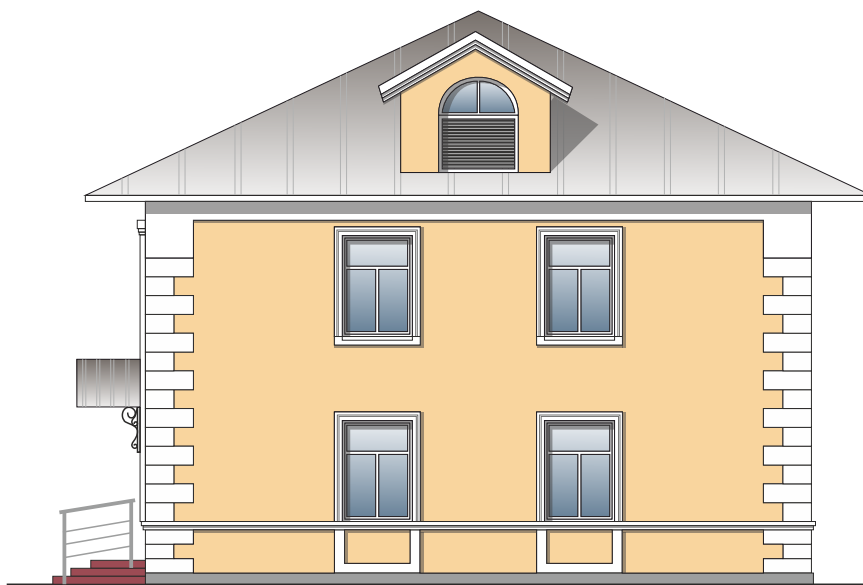
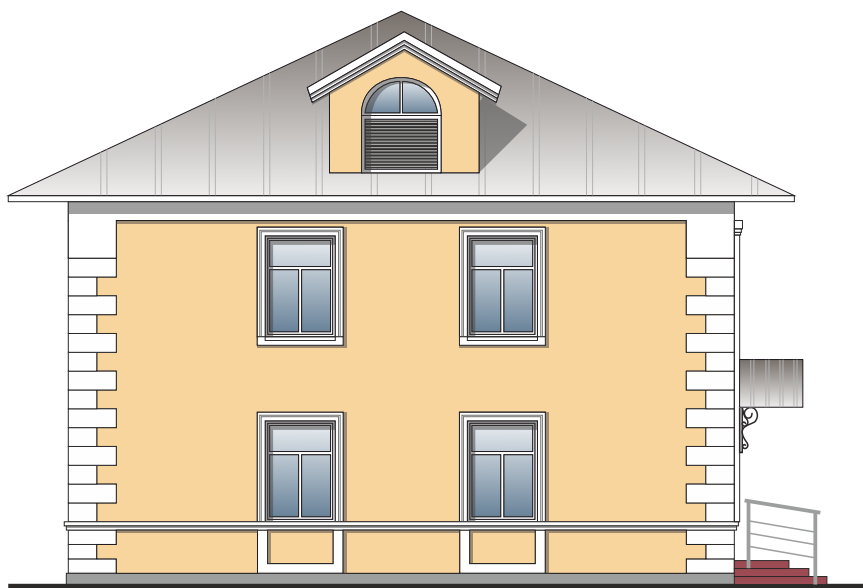
Таблица расколеровки элементов с эталонами колеров

Колер	№ колер	Элементы фасада	Материалы, отделка
	Н308	Стены	Штукатурка, покраска
	белый	Элементы фасада	Дерево, покраска
	К499	Цоколь	Штукатурка, покраска
	белый	Окна	ПВХ

Колер по каталогу Tikkurila Симфония

Схема мест размещения информационных конструкций (вывесок), информационных табличек, указателей и витрин, входных групп и их отдельных элементов

Места и типы размещения информационных конструкций:



Условные обозначения:



- настенная вывеска на непрозрачном основе (0,5м. х 1,2м.);



- табличка (0,3м. х 0,45м.);



- табличка - аппликация на дверь (режим работы) на прозрачной основе (0,3м. х 0,45м.); .

Примечание:

- 1 - При изготовлении вывески сделать контрольные замеры.
- 2 - Габариты вывески не должны выходить за ее границы, указанные в паспорте фасада объекта.
- 3 - Площадь информационного поля вывески не более 0,7 кв. м.