

УТВЕРЖДАЮ
заместитель начальника
Департамента градостроительства
Администрации города Вологды
по вопросам архитектуры

(подпись) (расшифровка подписи)

« ____ » _____ 20 ____ г.

ПАСПОРТ

фасада объекта капитального строительства

от « ____ » _____ 20 ____ года № ____

Вологодская область, г. Вологда, ул. Ярославская, 18

(адрес объекта)

Описание:

Наименование объекта капитального строительства: жилой дом с магазином;

Год постройки объекта капитального строительства: 1984 (1988);

Этажность: 5 (2).

Фотографии фактического состояния фасада с указанием даты (фототаблица)



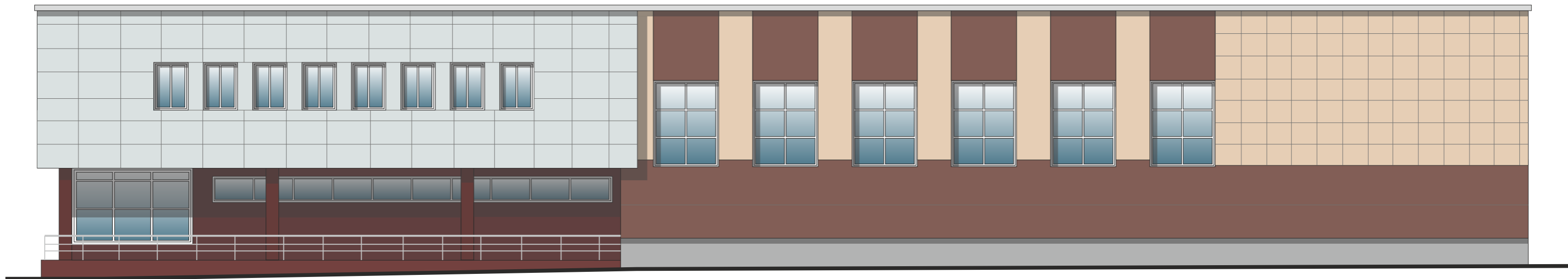
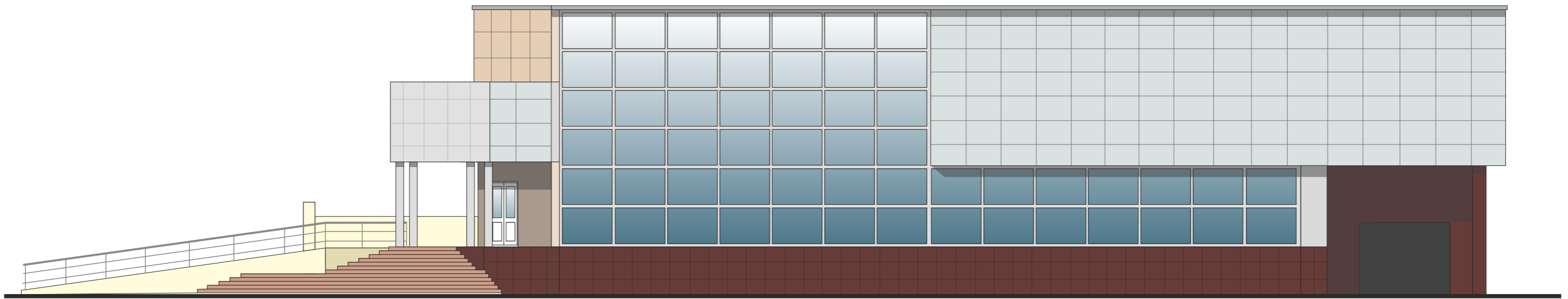
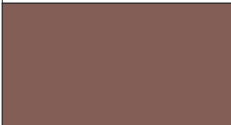

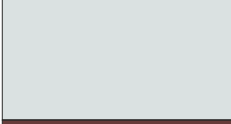
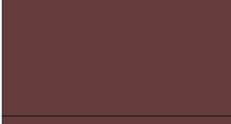


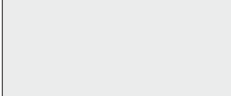


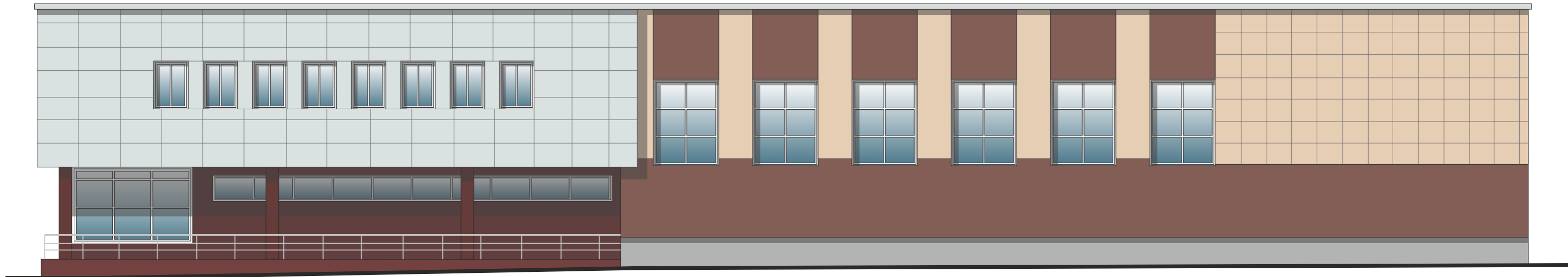
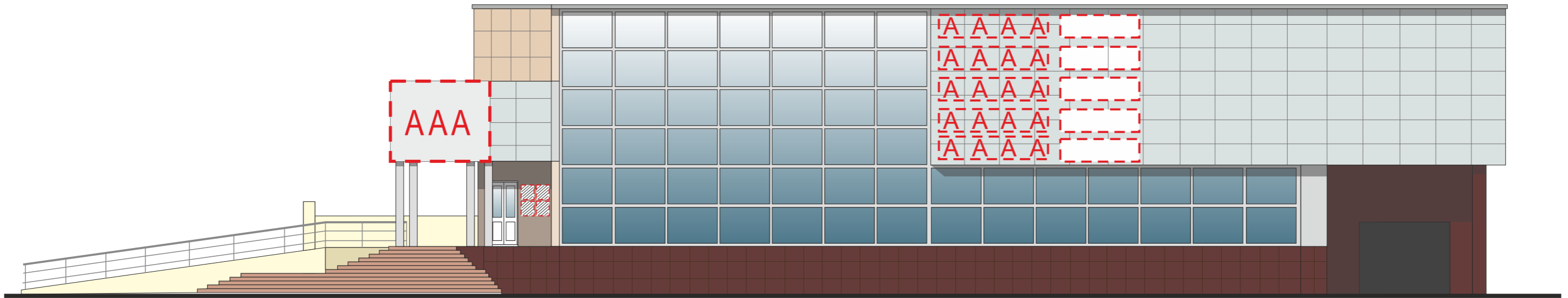
Таблица расколеровки элементов с эталонами колеров

Колер	№ колер	Элементы фасада	Материалы, отделка
	L121	Стены	Фасадные панели
	X162	Стены	Фасадные панели
	F163	Стены	Фасадные панели
	Y020	Стены	Фасадные панели; Штукатурка, покраска
	Y020	Цоколь	Фасадные панели; Штукатурка, покраска
	Белый	Окна	ПВХ
	X077	Витраж	ПВХ

Колер по каталогу Tikkurila Monicolor Nova 2024

Схема мест размещения информационных конструкций (вывесок), информационных табличек, указателей и витрин, входных групп и их отдельных элементов

Места и типы размещения информационных конструкций:



Условные обозначения:



- настенная вывеска на непрозрачной основе;



- настенная вывеска из объемных/световых букв/слов/символов без основы-подложки*
(*размещение и габариты букв не должны превышать размеры, обозначенные в паспорте, при этом количество букв и символов может отличаться);



- настенная вывеска из объемных/световых букв/слов/символов на основе-подложке*
(*размещение и габариты букв не должны превышать размеры, обозначенные в паспорте, при этом количество букв и символов может отличаться);



- табличка.