

УТВЕРЖДАЮ  
заместитель начальника  
Департамента градостроительства  
Администрации города Вологды  
по вопросам архитектуры

\_\_\_\_\_  
\_\_\_\_\_  
(подпись) (расшифровка подписи)

« \_\_\_\_ » \_\_\_\_\_ 20 \_\_\_\_ г.

### ПАСПОРТ

фасада объекта капитального строительства  
от « \_\_\_\_ » \_\_\_\_\_ 20 \_\_\_\_ года № \_\_\_\_  
Вологодская область, г. Вологда, ул. Ярославская, 23  
(адрес объекта)

#### Описание:

Наименование объекта капитального строительства: пристройка к жилому зданию;

Год постройки объекта капитального строительства: 1990;

Этажность: 2.

Фотографии фактического состояния фасада с указанием даты (фототаблица)



## Цветовое и объемно-планировочное решение фасадов

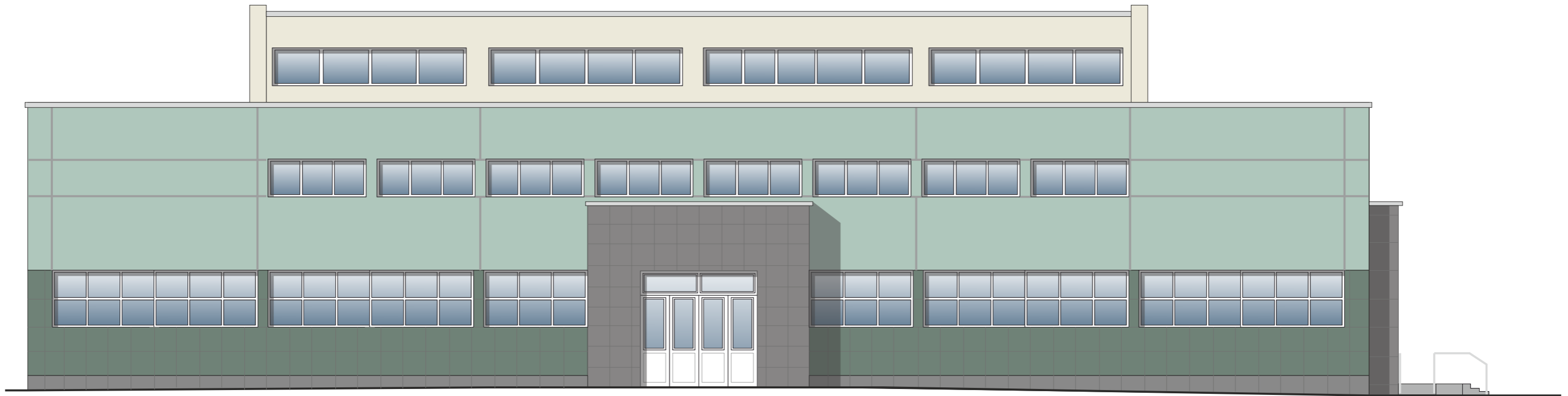




Таблица расколеровки элементов с эталонами колеров

Колер	№ колер	Элементы фасада	Материалы, отделка
	серый	Стены	Навесные вентилируемые фасады (керамогранит)
	зеленый	Стены	Навесные вентилируемые фасады (керамогранит)
	V374	Стены	Покраска
	серый	Цоколь	Навесные вентилируемые фасады (керамогранит)
	белый	Окна	ПВХ

Колер по каталогу цветов Симфония Тиккурила

Схема мест размещения информационных конструкций (вывесок), информационных табличек, указателей и витрин, входных групп и их отдельных элементов

Места и типы размещения информационных конструкций:



Условные обозначения:



- настенная вывеска на непрозрачной основе;



- табличка.



- настенная вывеска из объемных/световых букв/слов/символов без основы-подложки\*  
 (\*размещение и габариты букв не должны превышать размеры, обозначенные в паспорте, при этом количество букв и символов может отличаться);



- настенная вывеска из объемных/световых букв/слов/символов на основе-подложке\*  
 (\*размещение и габариты букв не должны превышать размеры, обозначенные в паспорте, при этом количество букв и символов может отличаться).