

УТВЕРЖДАЮ
заместитель начальника
Департамента градостроительства
Администрации города Вологды
по вопросам архитектуры

(подпись) (расшифровка подписи)

« ____ » _____ 20 ____ г.

ПАСПОРТ

фасада объекта капитального строительства

от « ____ » _____ 20 ____ года № ____

Вологодская область, г. Вологда, ул. Воровского, 29

(адрес объекта)

Описание:

Наименование объекта капитального строительства: административное здание;

Год постройки объекта капитального строительства: 1990;

Этажность: 3.

Фотографии фактического состояния фасада с указанием даты (фототаблица)



Цветовое и объемно-планировочное решение фасадов

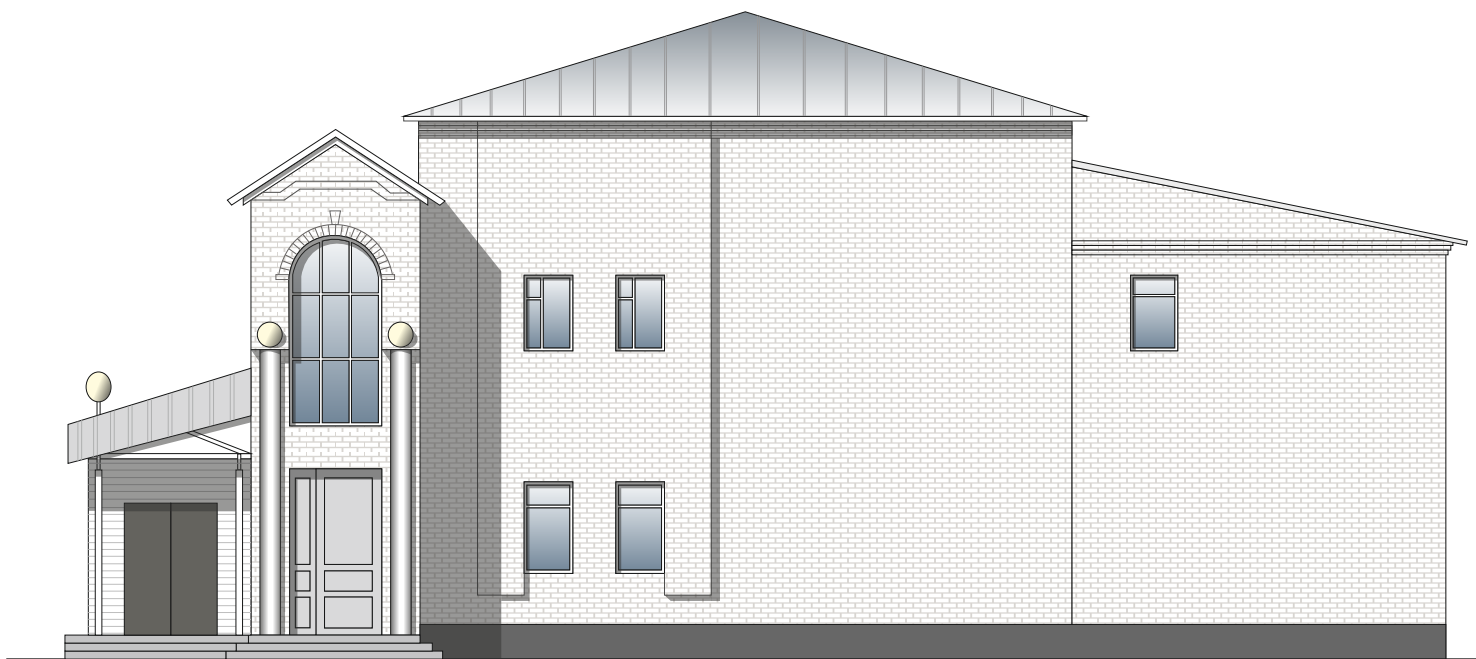


Таблица расколеровки элементов с эталонами колеров





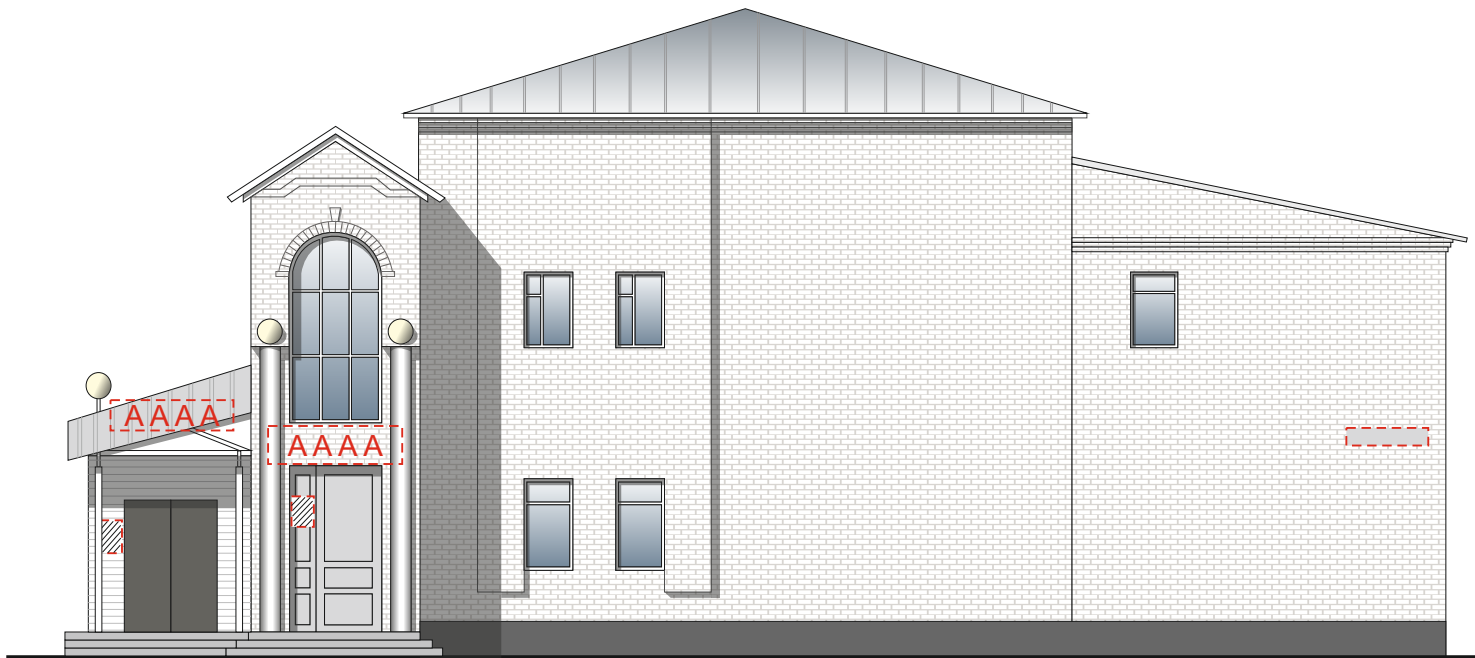
Колер	№ колер	Элементы фасада	Материалы, отделка
	—	Стены	Кирпич
	белый	Колонны	Покраска
	серый	Цоколь	Покраска
	белый	Окна	ПВХ


Схема мест размещения информационных конструкций (вывесок), информационных табличек, указателей и витрин, входных групп и их отдельных элементов


Места и типы размещения информационных конструкций:



Условные обозначения:

[AAAA] - настенная вывеска из объемных/световых букв/слов/символов без основы-подложки* (*размещение и габариты букв не должны превышать размеры, обозначенные в паспорте, при этом количество букв и символов может отличаться);

 - табличка;

 - указатель улицы и номера дома.

Примечание:

- 1 - Габариты вывески не должны выходить за ее границы, указанные в паспорте фасада объекта.
- 2 - Площадь информационного поля вывески не более 1,0 кв.м.