

УТВЕРЖДАЮ  
заместитель начальника  
Департамента градостроительства  
Администрации города Вологды  
по вопросам архитектуры

\_\_\_\_\_  
\_\_\_\_\_  
(подпись) (расшифровка подписи)

« \_\_\_\_ » \_\_\_\_\_ 20 \_\_\_\_ г.

ПАСПОРТ  
фасада объекта капитального строительства  
от « \_\_\_\_ » \_\_\_\_\_ 20 \_\_\_\_ года № \_\_\_\_  
Вологодская область, г. Вологда, ул. Щетинина, 11  
(адрес объекта)

Описание:

Наименование объекта капитального строительства: здание магазина ;

Год постройки объекта капитального строительства: 2011;

Этажность: 1.

Фотографии фактического состояния фасада с указанием даты (фототаблица)



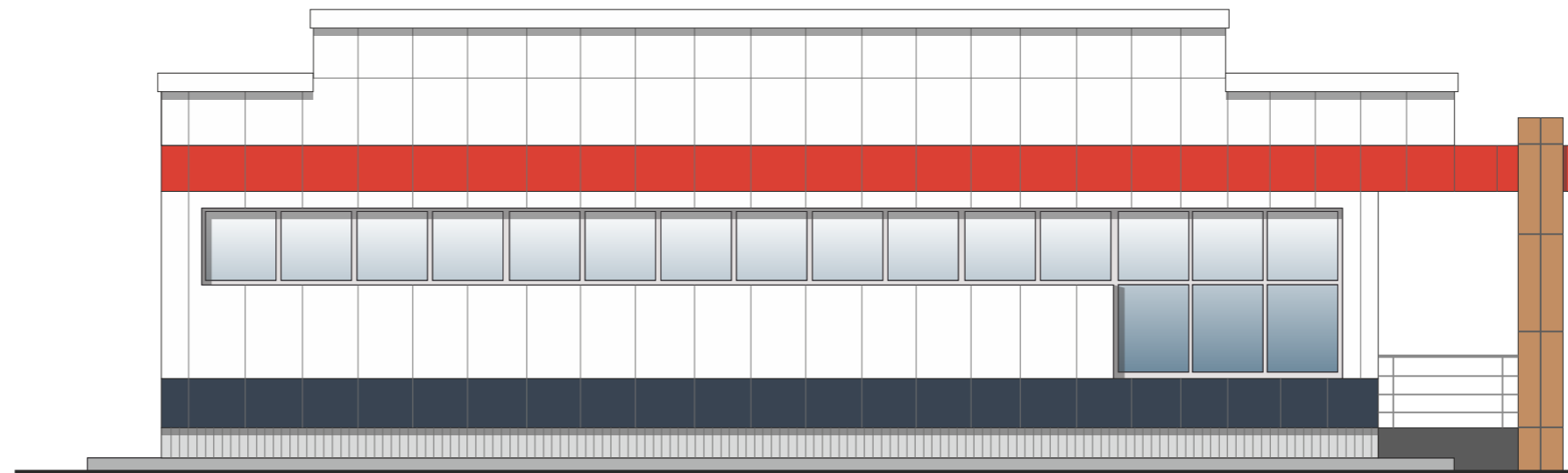
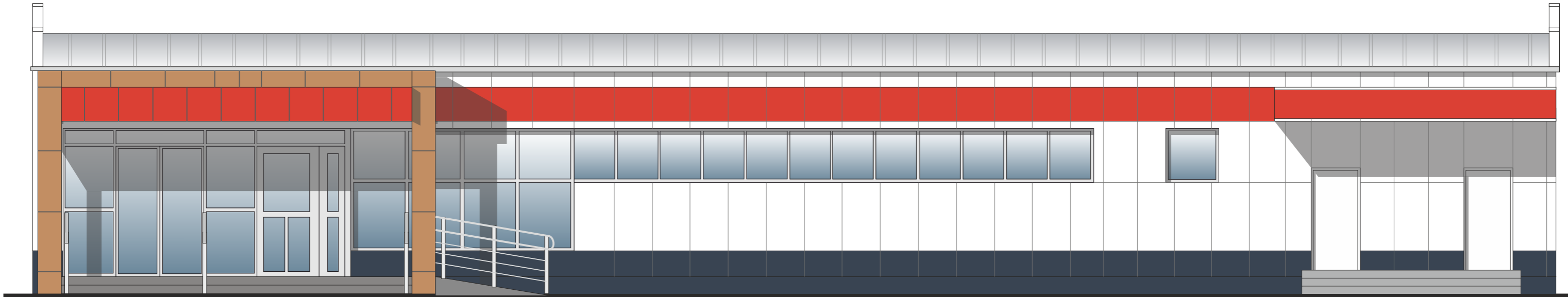
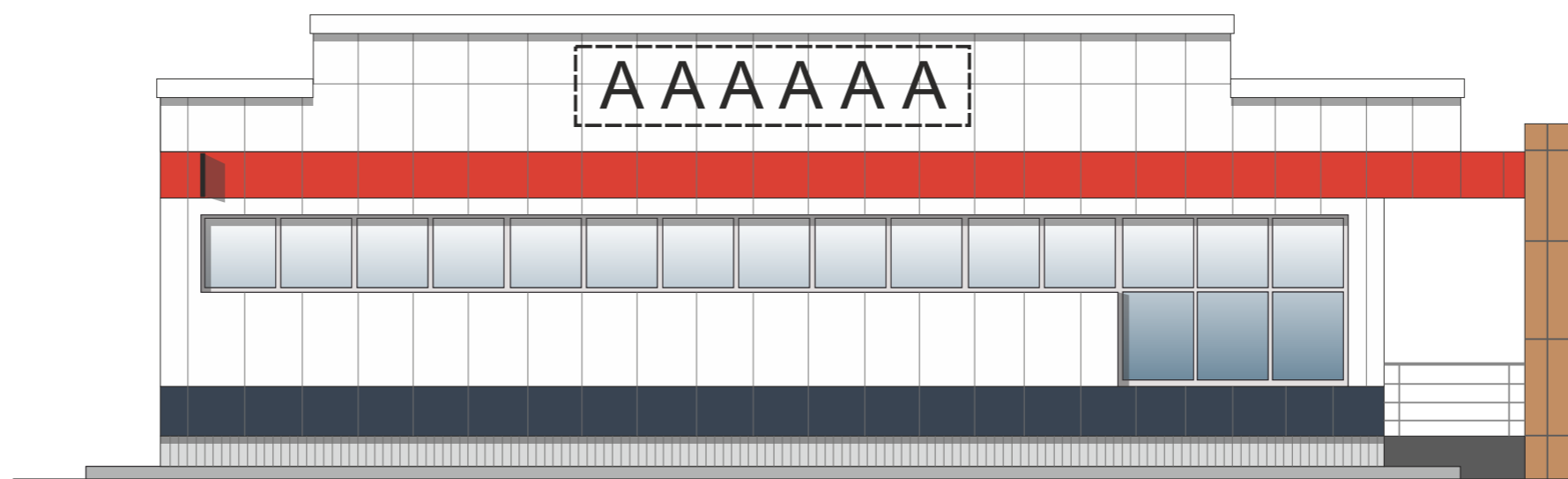
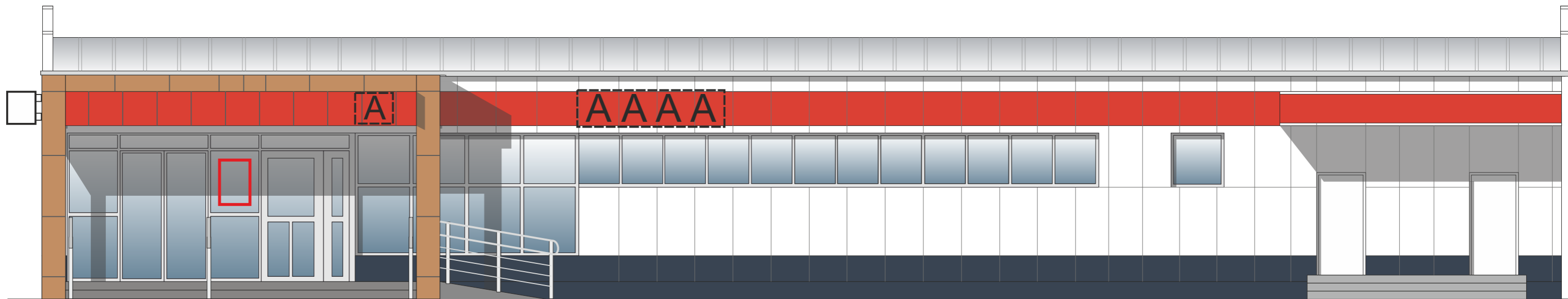


Таблица расколеровки элементов с эталонами колеров


Колер	№ колер	Элементы фасада	Материалы, отделка
	RAL 9003	Стены	композитные фасадные панели ALUCOBOND
	RAL 3020	Стены	композитные фасадные панели ALUCOBOND
	RAL 7024	Цоколь	композитные фасадные панели ALUCOBOND
	RAL IRISH OAK	Элементы фасада	композитные фасадные панели ALUCOBOND
	серый	Витражи, окна	ПВХ


Схема мест размещения информационных конструкций (вывесок), информационных табличек, указателей и витрин, входных групп и их отдельных элементов

Места и типы размещения информационных конструкций:



Условные обозначения:

 - настенная вывеска из объемных/световых букв/слов/символов без основы-подложки\*  
 (\*размещение и габариты букв не должны превышать размеры, обозначенные в паспорте, при этом количество букв и символов может отличаться);

 - табличка - аппликация на дверь (режим работы) на прозрачной основе; .

 - консольная вывеска;