

УТВЕРЖДАЮ
заместитель начальника
Департамента градостроительства
Администрации города Вологды
по вопросам архитектуры

(подпись) (расшифровка подписи)

« ____ » _____ 20 ____ г.

ПАСПОРТ

фасада объекта капитального строительства
от « ____ » _____ 20 ____ года № ____
Вологодская область, г. Вологда, ул. Самойло, 7
(адрес объекта)

Описание:

Наименование объекта капитального строительства: административное здание;

Год постройки объекта капитального строительства:

Этажность: 2.

Фотографии фактического состояния фасада с указанием даты (фототаблица)



Цветовое и объемно-планировочное решение фасадов

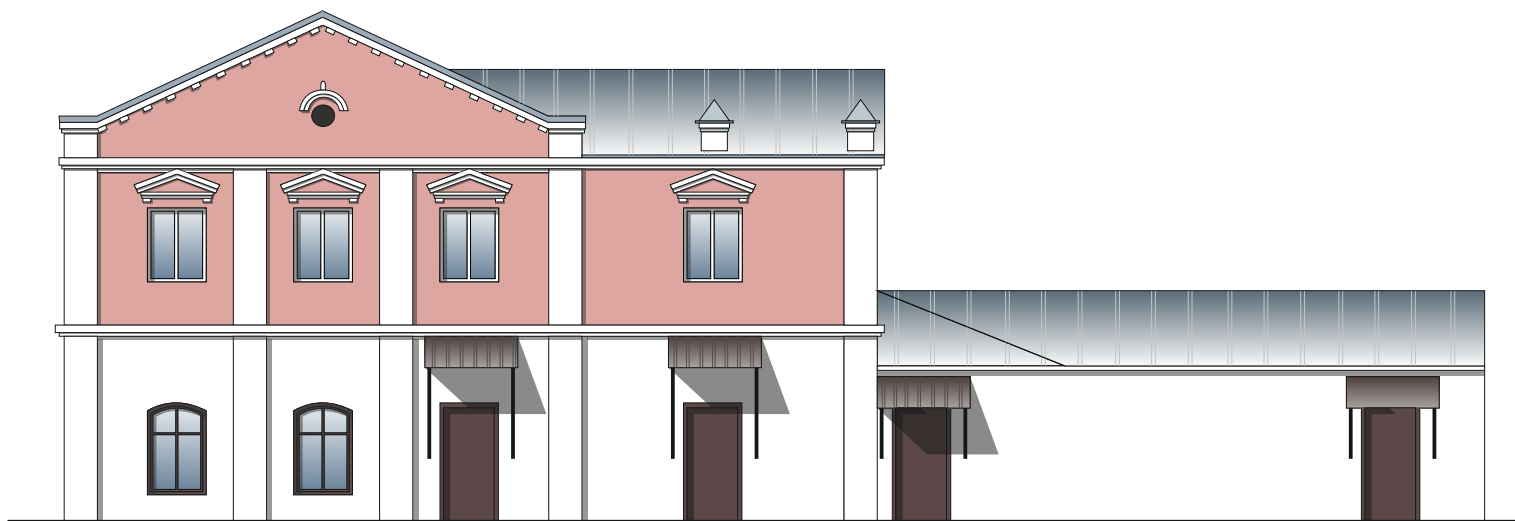


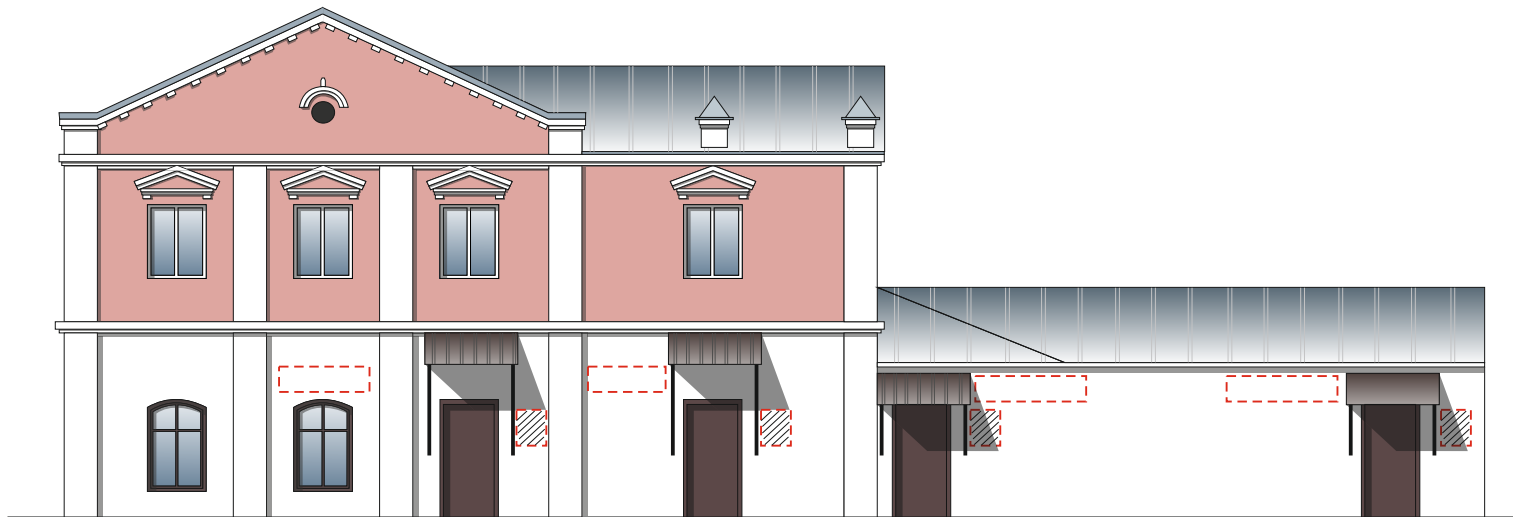
Таблица расколеровки элементов с эталонами колеров

Колер	№ колер	Элементы фасада	Материалы, отделка
	J412	Стены	Штукатурка, покраска
	белый	Элементы фасада	Штукатурка, покраска
	белый коричневый	Окна	ПВХ


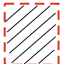
Колер по каталогу Tikkurila Симфония

Схема мест размещения информационных конструкций (вывесок), информационных табличек, указателей и витрин, входных групп и их отдельных элементов

Места и типы размещения информационных конструкций:



Условные обозначения:

-  - настенная вывеска на непрозрачной основе (0,5м. х 1,5м; 0,5м. х 2,0м.);
-  - табличка (0,3м. х 0,45м.).

Примечание:

- 1 - При изготовлении вывески сделать контрольные замеры.
- 2 - Габариты вывески не должны выходить за ее границы, указанные в паспорте фасада объекта.
- 3 - Площадь информационного поля вывески не более 5,0 кв. м.