

УТВЕРЖДАЮ
заместитель начальника
Департамента градостроительства
Администрации города Вологды
по вопросам архитектуры

(подпись) (расшифровка подписи)

« ____ » _____ 20 ____ г.

ПАСПОРТ

фасада объекта капитального строительства

от « ____ » _____ 20 ____ года № ____

Вологодская область, г. Вологда, ул. Псковская, 11в

(адрес объекта)

Описание:

Наименование объекта капитального строительства: жилой дом с пристройкой;

Год постройки объекта капитального строительства: 1983;

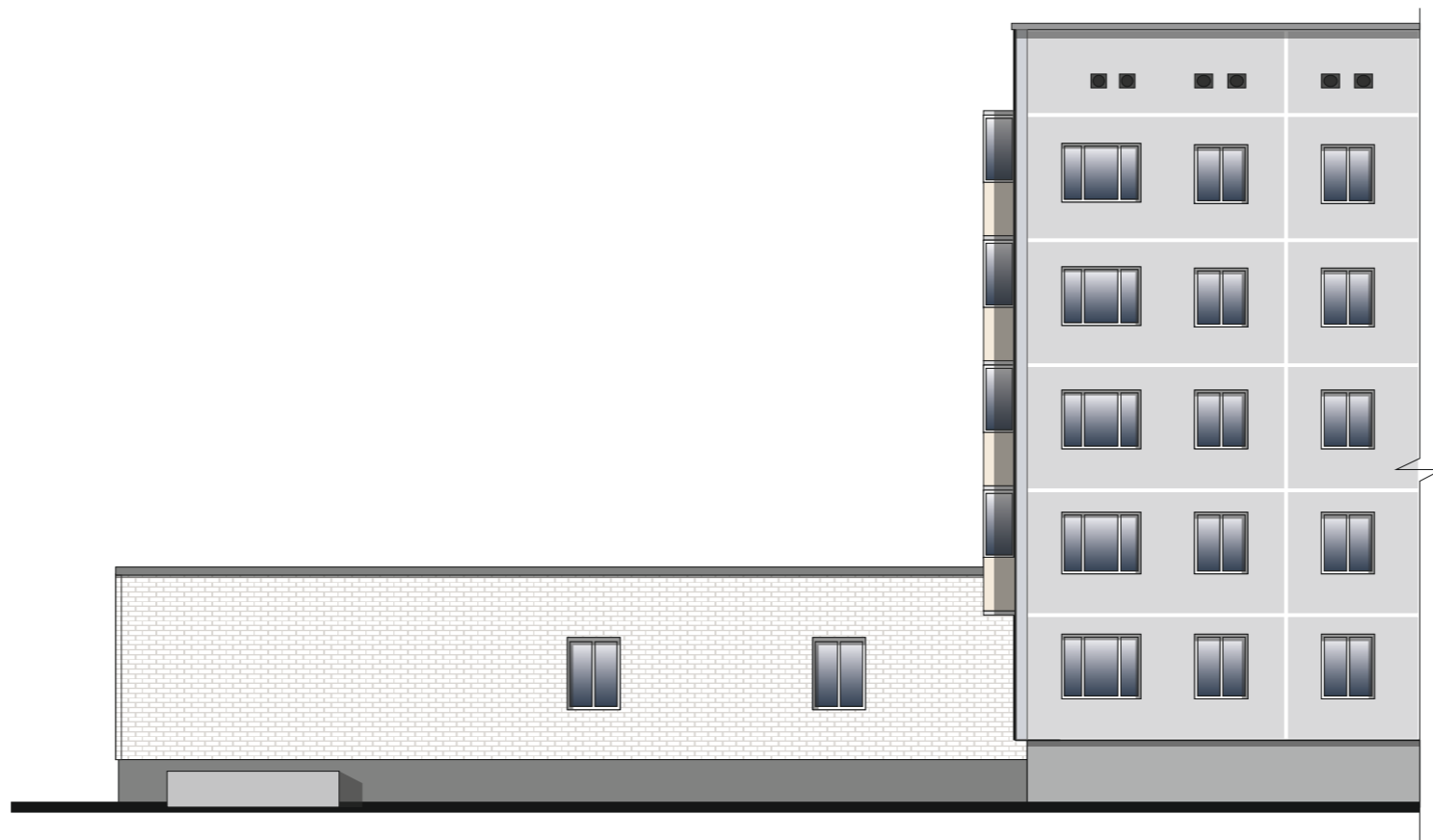
Этажность: 5.

Фотографии фактического состояния фасада с указанием даты (фототаблица)

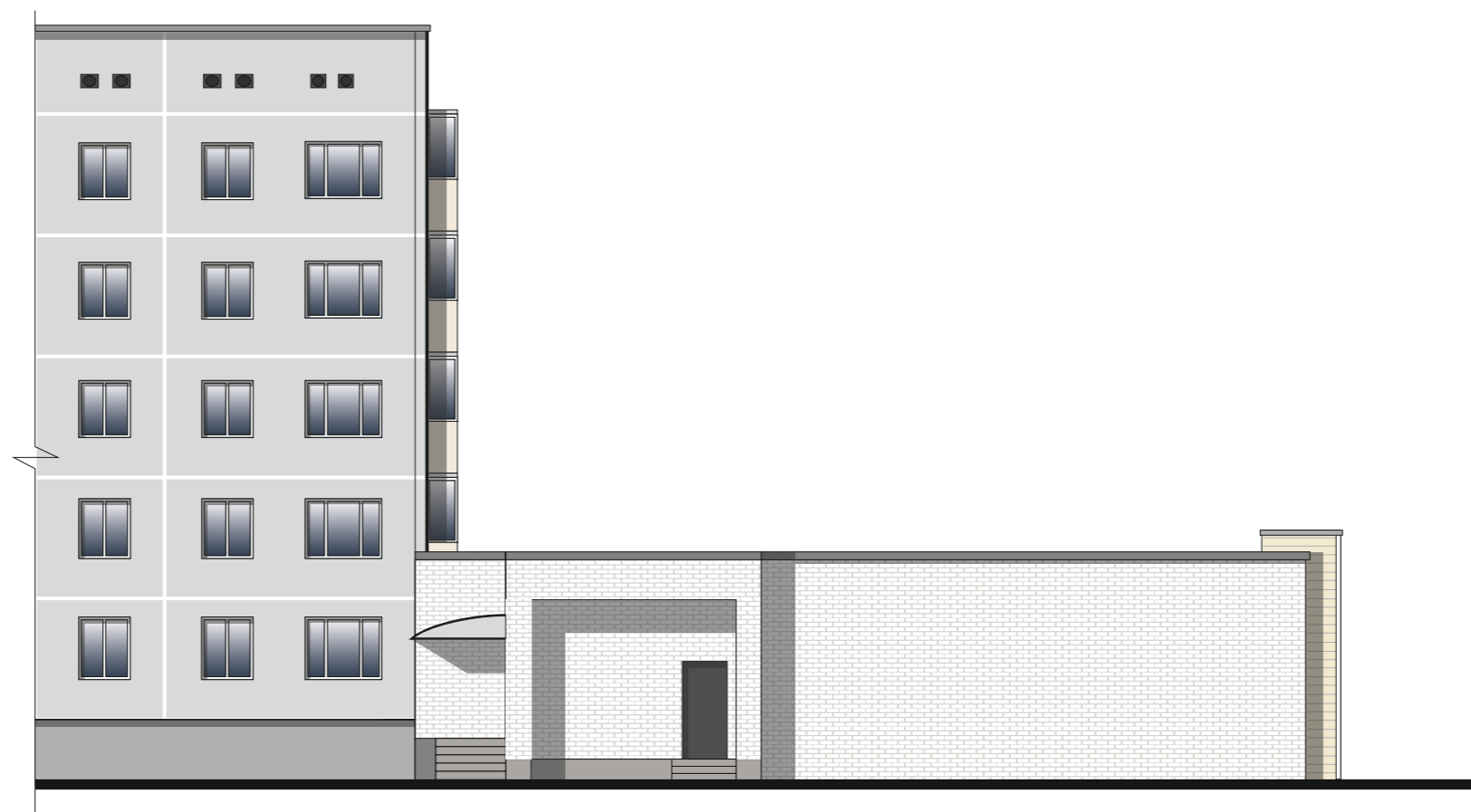
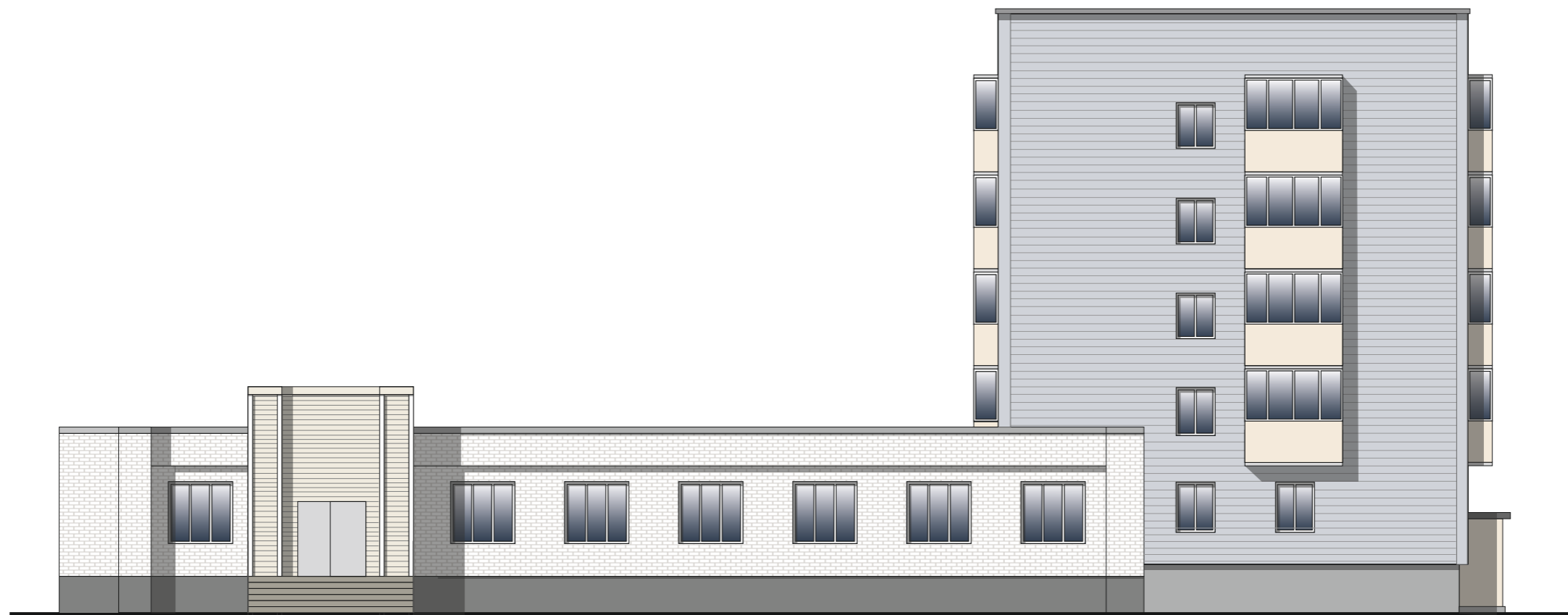




Цветовое и объемно-планировочное решение фасадов



Примечание:
Остекление оконных проемов и балконов принято по единому образцу.



Примечание:
Остекление оконных проемов и балконов принято по единому образцу.

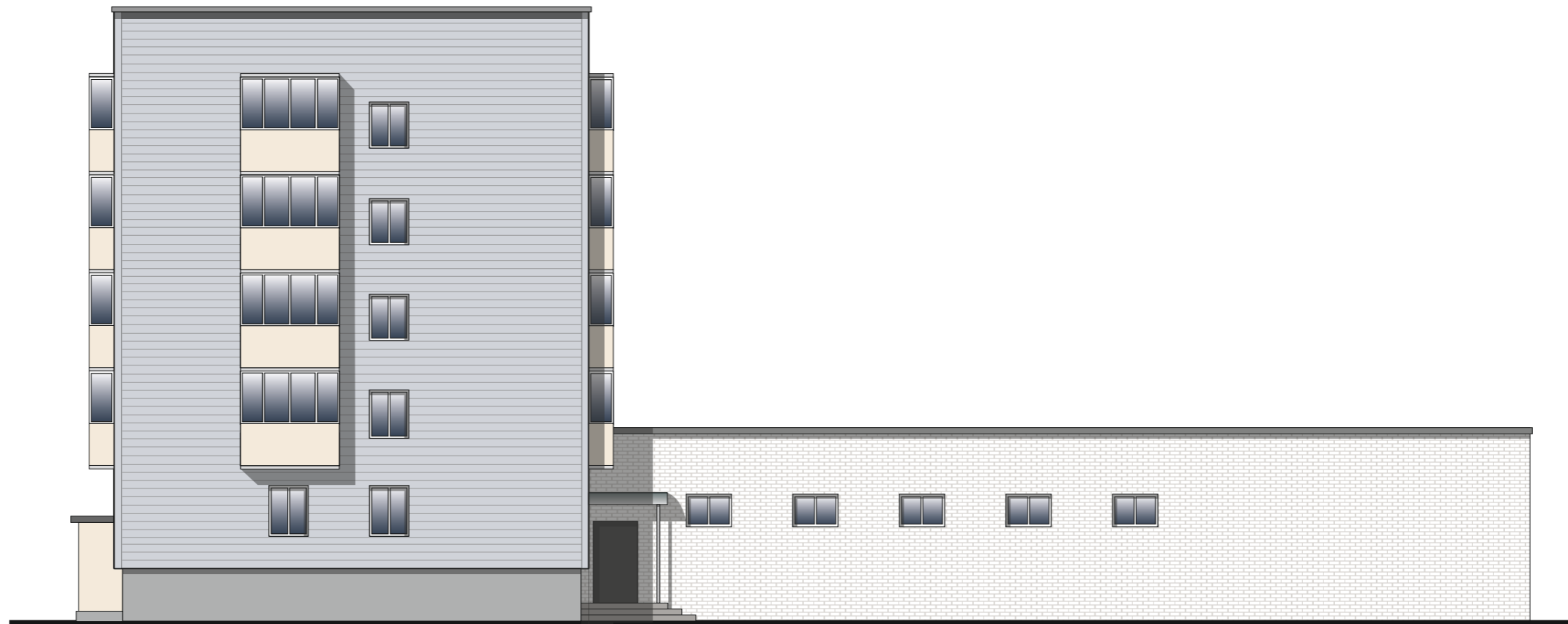


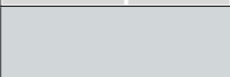
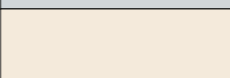
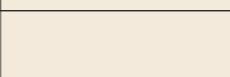
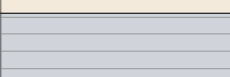
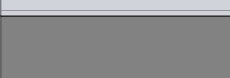



Таблица расколеровки элементов с эталонами колеров

Колер	№ колер	Элементы фасада	Материалы, отделка
	—	Стены	Кирпич
	—	Стены	Панель
	H498	Цоколь	Штукатурка, покраска
	F461	Элементы фасада	Штукатурка, покраска
	F461	Ограждение балкона	Фасадные панели
	серый	Стены	Фасадные панели
	серый	Цоколь	Фасадные панели
	белый	Окна	ПВХ

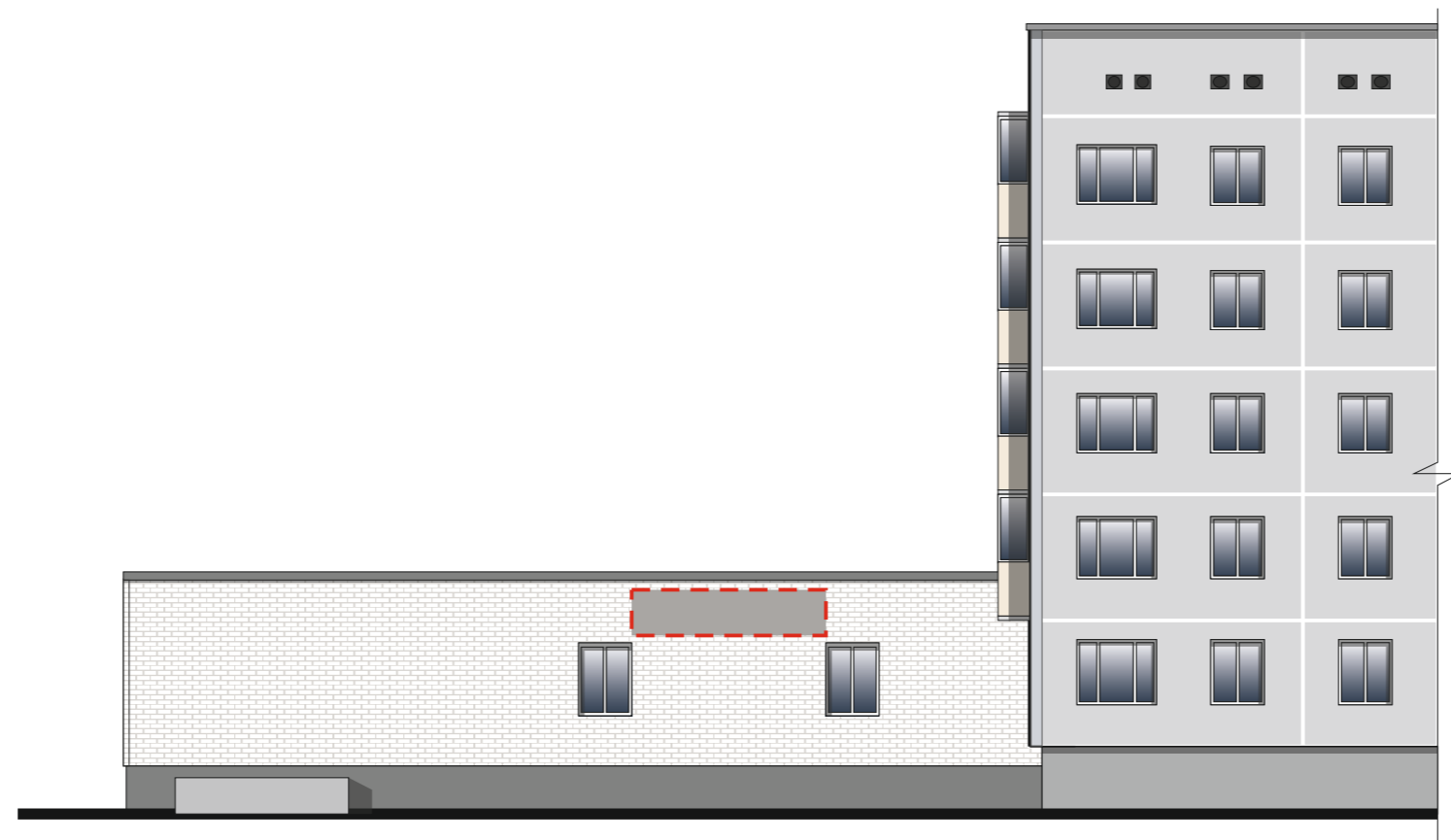
Колер по каталогу Tikkurila Симфония

Примечание:

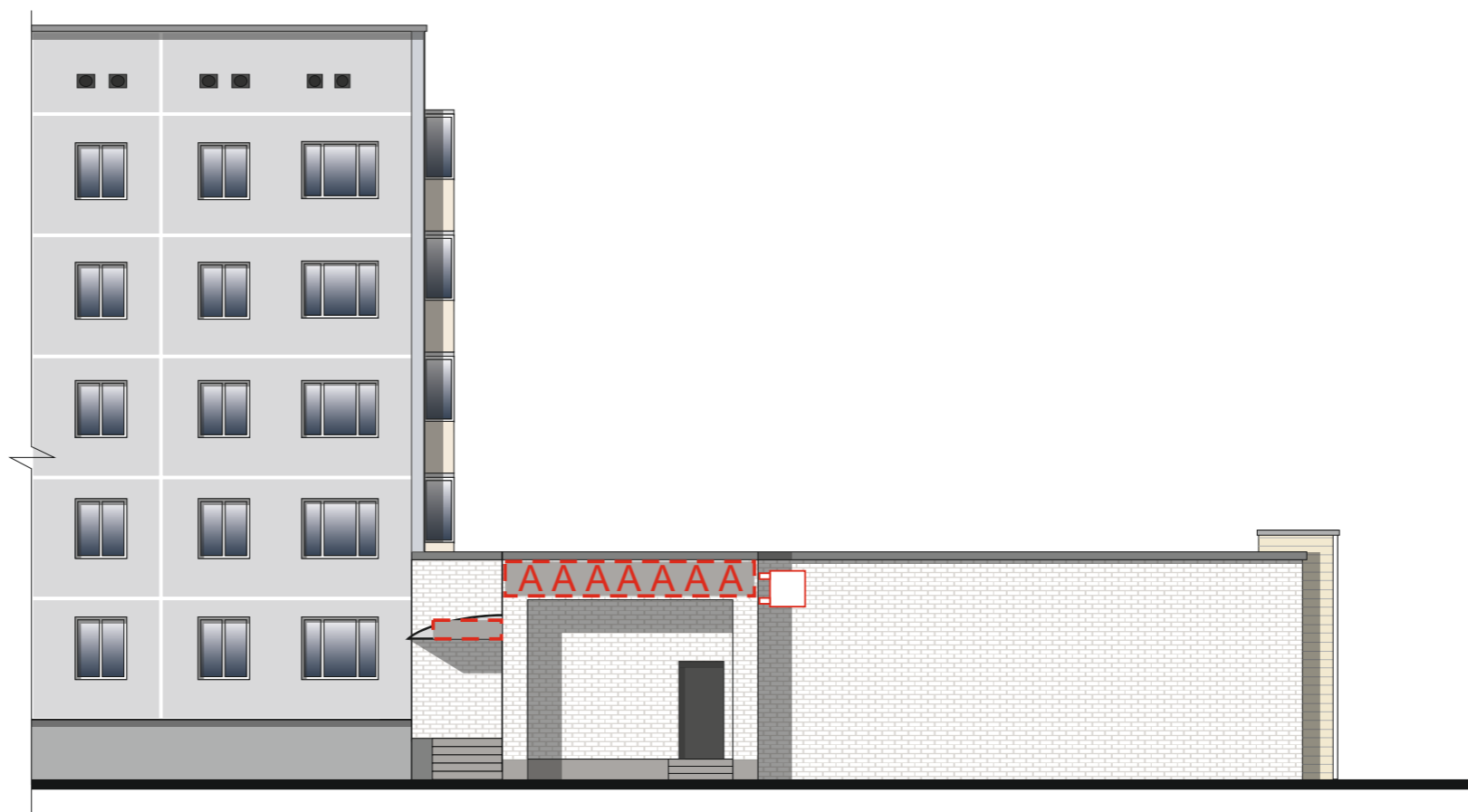
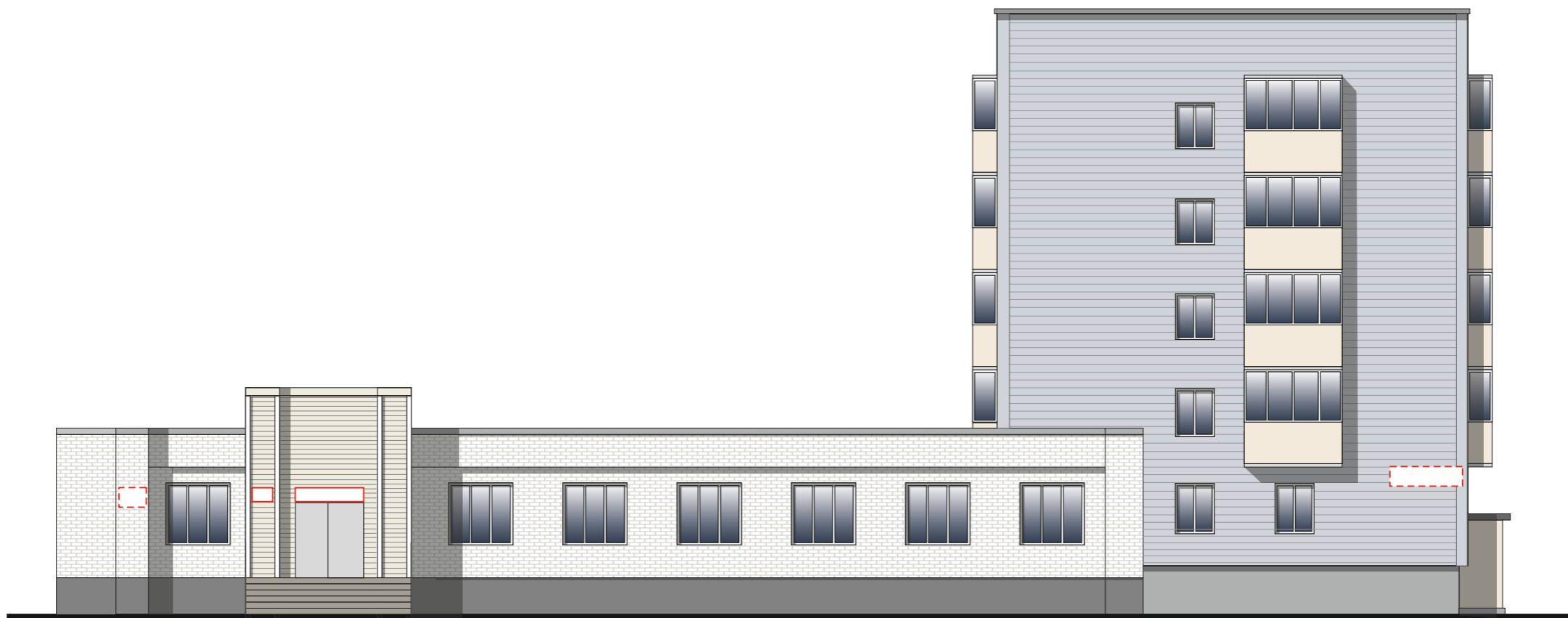
Остекление оконных проемов и балконов принято по единому образцу.

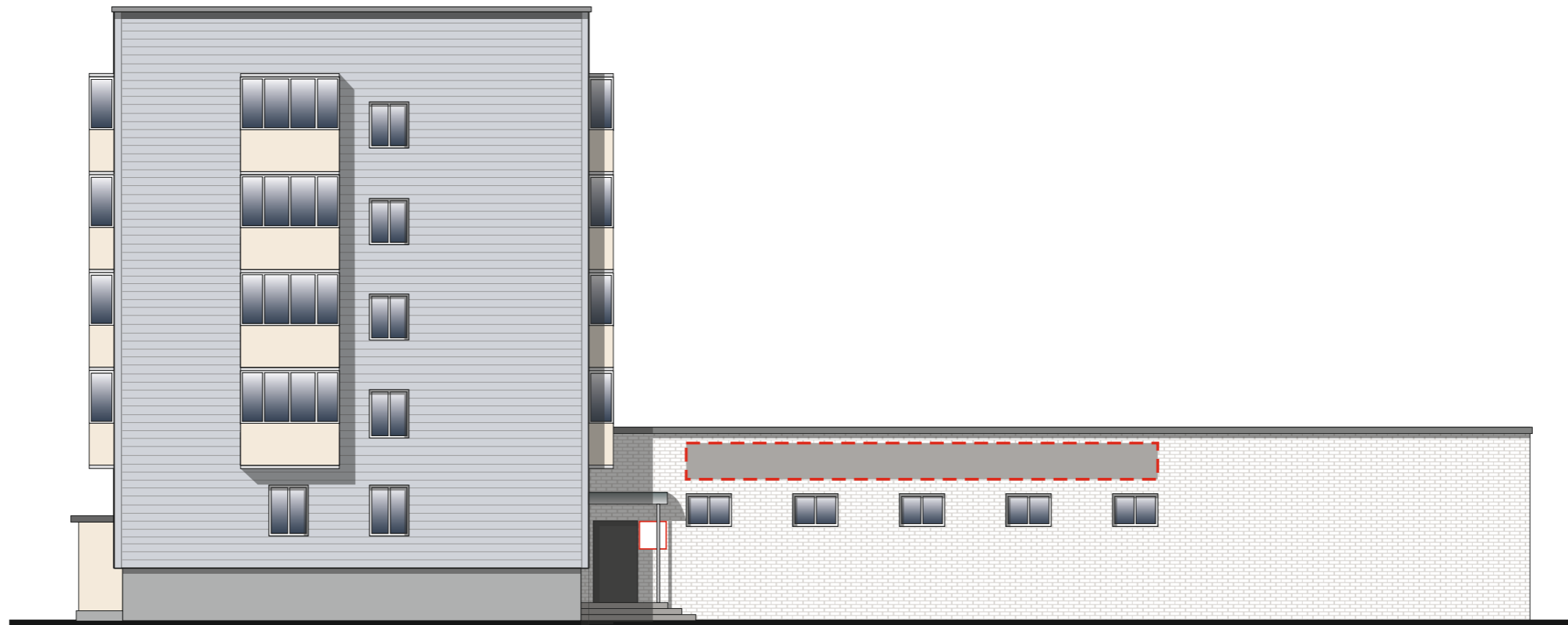
Схема мест размещения информационных конструкций (вывесок), информационных табличек, указателей и витрин, входных групп и их отдельных элементов

Места и типы размещения информационных конструкций:









Примечание:
Остекление оконных проемов и балконов принято по единому образцу.





Условные обозначения:

-  - табличка;
-  - указатель улицы и номера дома;
-  - доска информационная;
-  - настенная вывеска из объемных/световых букв/слов/символов без основы-подложки*
(*размещение и габариты букв не должны превышать размеры, обозначенные в паспорте, при этом количество букв и символов может отличаться);
-  - настенная вывеска на непрозрачной основе;
-  - консольная вывеска;