

УТВЕРЖДАЮ  
заместитель начальника  
Департамента градостроительства  
Администрации города Вологды  
по вопросам архитектуры

\_\_\_\_\_  
\_\_\_\_\_  
(подпись) (расшифровка подписи)

« \_\_\_\_ » \_\_\_\_\_ 20 \_\_\_\_ г.

### ПАСПОРТ

фасада объекта капитального строительства

от « \_\_\_\_ » \_\_\_\_\_ 20 \_\_\_\_ года № \_\_\_\_

Вологодская область, г. Вологда, ул. Октябрьская, 64

(адрес объекта)

#### Описание:

Наименование объекта капитального строительства: жилой дом с нежилыми помещениями  
в цокольном и первом этаже;

Год постройки объекта капитального строительства: 2008;

Этажность: 6.

Фотографии фактического состояния фасада с указанием даты (фототаблица)



Цветовое и объемно-планировочное решение фасадов





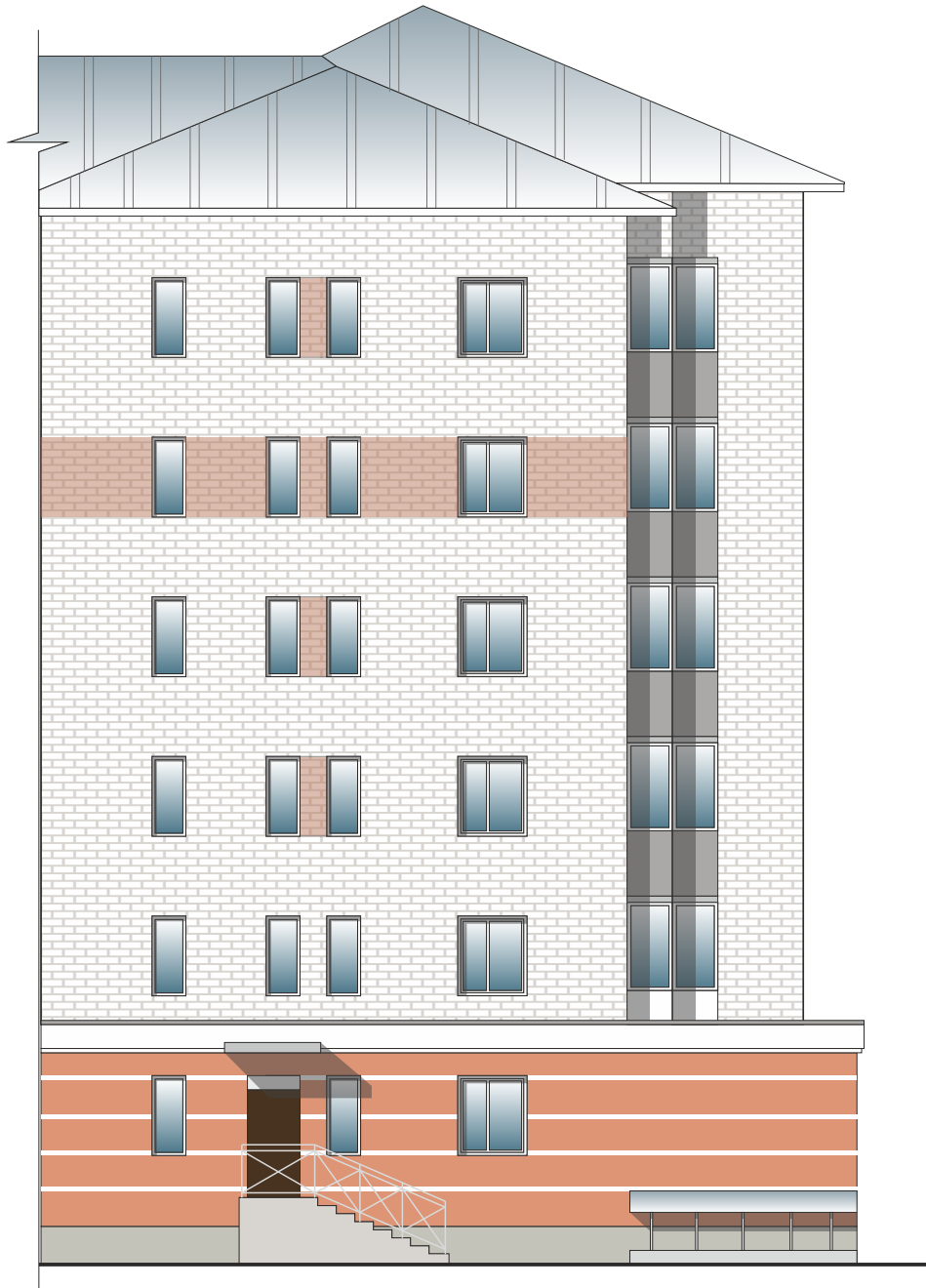


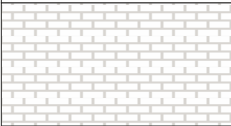


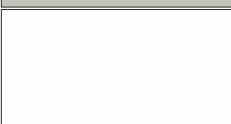


Таблица расколеровки элементов с эталонами колеров

Колер	№ колер	Элементы фасада	Материалы, отделка
	V409	Стены	Штукатурка, покраска
	белый	Колонны, пояски	Штукатурка, покраска
	белый	Стены	Кирпич
	красный	Стены	Кирпич
	K497	Цоколь	Штукатурка, покраска
	Белый	Лоджии, балконы, окна	ПВХ

Колер по каталогу цветов Тиккурила Симфония

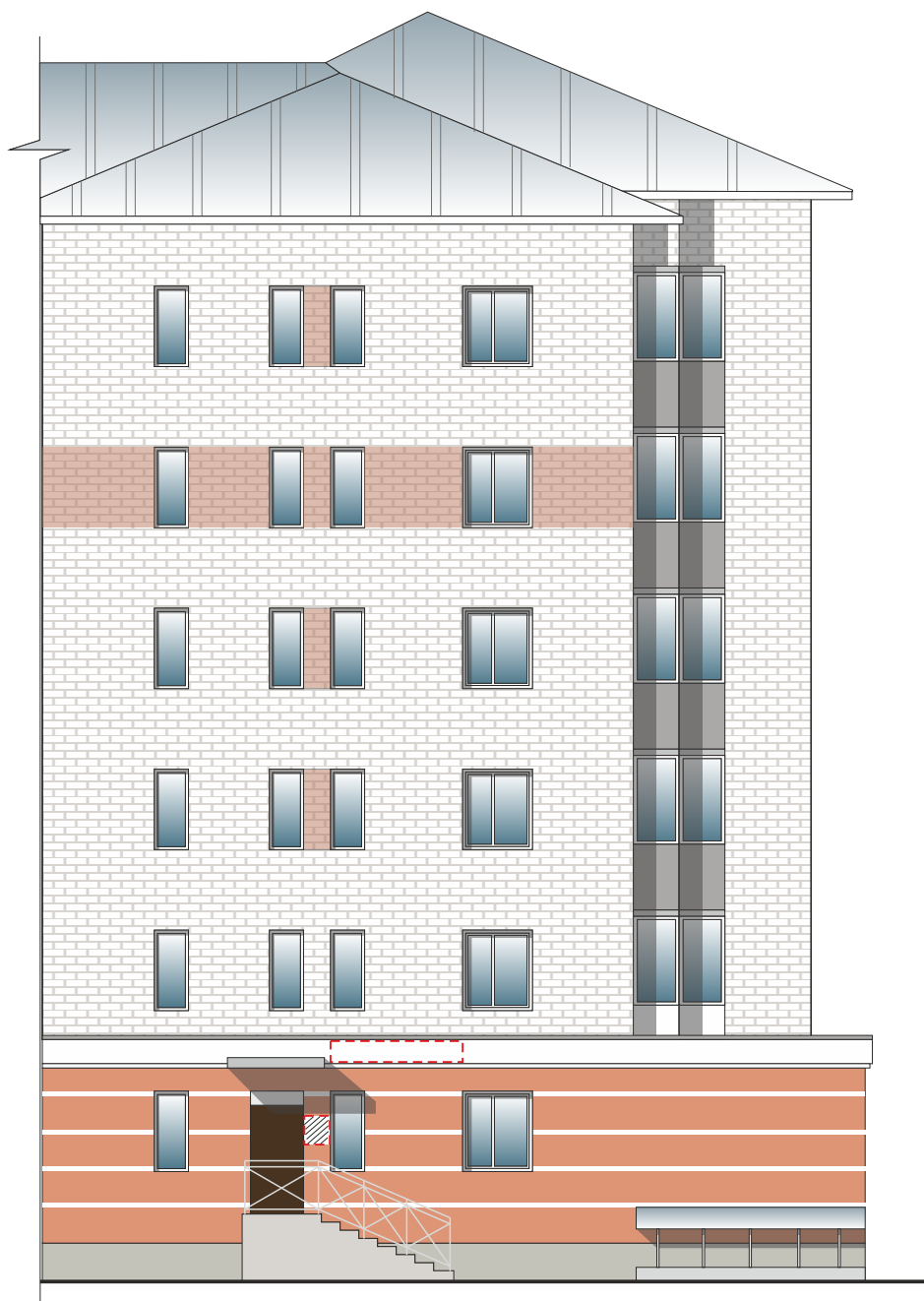
Схема мест размещения информационных конструкций (вывесок), информационных табличек, указателей и витрин, входных групп и их отдельных элементов

Места и типы размещения информационных конструкций:









Условные обозначения:



- настенная вывеска из объемных/световых букв/слов/символов без основы-подложки\*  
 (\*размещение и габариты букв не должны превышать размеры, обозначенные в паспорте, при этом количество букв и символов может отличаться);



- настенная вывеска на непрозрачной основе;



- табличка-апликация на дверь (режим работы) на прозрачной основе;



- табличка;



- консольная вывеска.