

УТВЕРЖДАЮ
заместитель начальника
Департамента градостроительства
Администрации города Вологды
по вопросам архитектуры

(подпись) (расшифровка подписи)

« ____ » _____ 20 ____ г.

ПАСПОРТ

фасада объекта капитального строительства
от « ____ » _____ 20 ____ года № ____
Вологодская область, г. Вологда, ул. Некрасова, 72
(адрес объекта)

Описание:

Наименование объекта капитального строительства: жилой дом с магазином;

Год постройки объекта капитального строительства: 1979;

Этажность: 5.

Фотографии фактического состояния фасада с указанием даты (фототаблица)





Цветовое и объемно-планировочное решение фасадов

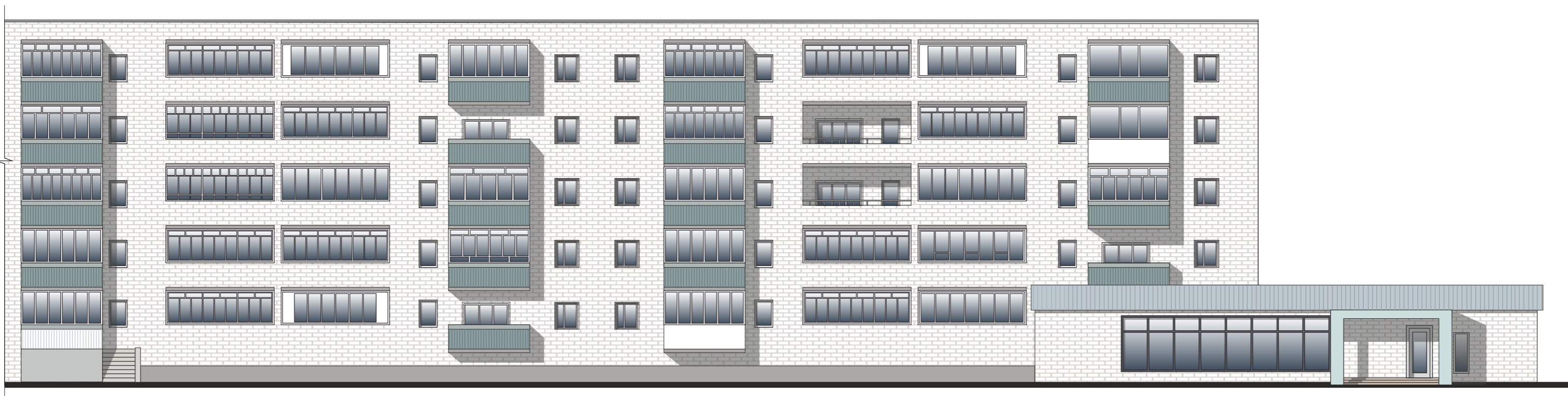
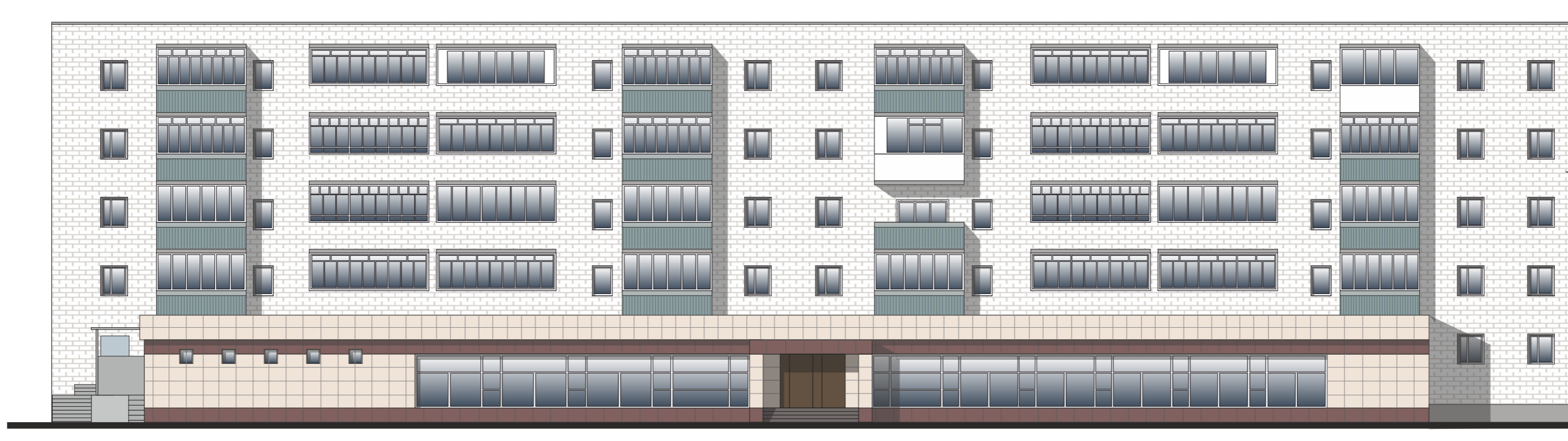


Таблица расколеровки элементов с эталонами колеров

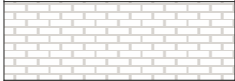


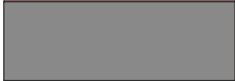

Колер	№ колер	Элементы фасада	Материалы, отделка
	—	Стены	Кирпич
	бежевый	Стены	Фасадные панели
	коричневый	Стены	Фасадные панели
	серый	Цоколь	Штукатурка, покраска
	белый	Окна	ПВХ

Схема мест размещения информационных конструкций (вывесок), информационных табличек, указателей и витрин, входных групп и их отдельных элементов


Места и типы размещения информационных конструкций:



Условные обозначения:

[AAAA] - настенная вывеска из объемных/световых букв/слов/символов без основы-подложки*
 (*размещение и габариты букв не должны превышать размеры, обозначенные в паспорте, при этом количество букв и символов может отличаться);

[----] - настенная вывеска на непрозрачной основе;

 - табличка;

 - консольная вывеска.