

УТВЕРЖДАЮ
заместитель начальника
Департамента градостроительства
Администрации города Вологды
по вопросам архитектуры

(подпись) (расшифровка подписи)

« ____ » _____ 20 ____ г.

ПАСПОРТ

фасада объекта капитального строительства
от « ____ » _____ 20 ____ года № ____
Вологодская область, г. Вологда, ул. Мальцева, 4
(адрес объекта)

Описание:

Наименование объекта капитального строительства: административное здание;

Год постройки объекта капитального строительства: ;

Этажность: 2.

Фотографии фактического состояния фасада с указанием даты (фототаблица)



Цветовое и объемно-планировочное решение фасадов

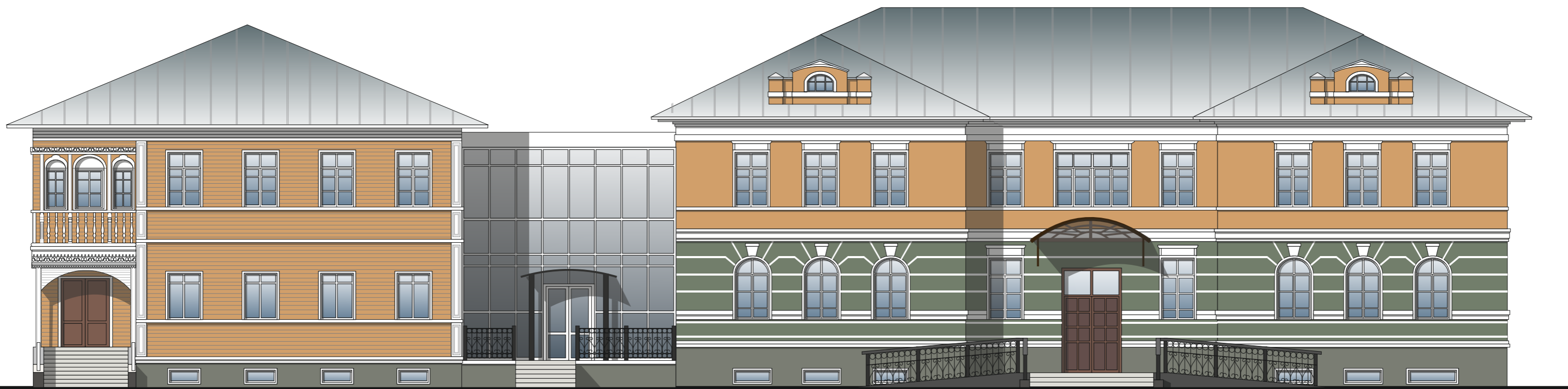


Таблица расколеровки элементов с эталонами колеров

Колер	№ колер	Элементы фасада	Материалы, отделка
	J401	Стены	Штукатурка, покраска; Дерево, покраска.
	L445	Стены	Штукатурка, покраска; Дерево, покраска.
	белый	Элементы фасада	Штукатурка, покраска; Дерево, покраска.
	S495	Цоколь	Штукатурка, покраска
	белый	Окна	ПВХ






Колер по каталогу Tikkurila Симфония

Схема мест размещения информационных конструкций (вывесок), информационных табличек, указателей и витрин, входных групп и их отдельных элементов

Места и типы размещения информационных конструкций:



Условные обозначения:

- 
 - настенная вывеска из объемных/световых букв/слов/символов без основы-подложки*
 (*размещение и габариты букв не должны превышать размеры, обозначенные в паспорте, при этом количество букв и символов может отличаться) (0,5м. х 2,0м.);
- 
 - табличка - аппликация на дверь (режим работы) на прозрачной основе (0,45м. х 0,3м.);
- 
 - табличка (0,45м. х 0,3м.);
- 
 - консольная вывеска - размер не более: шириной 0,7 метра, высотой 0,7метра;
- 
 - указатель улицы и номера дома.

Примечание:

- 1 - При изготовлении вывески сделать контрольные замеры.
- 2 - Габариты вывески не должны выходить за ее границы, указанные в паспорте фасада объекта.
- 3 - Площадь информационного поля вывески не более 1,0 кв. м.