

УТВЕРЖДАЮ
заместитель начальника
Департамента градостроительства
Администрации города Вологды
по вопросам архитектуры

(подпись) (расшифровка подписи)

« ____ » _____ 20 ____ г.

ПАСПОРТ

фасада объекта капитального строительства

от « ____ » _____ 20 ____ года № ____

Вологодская область, г. Вологда, ул. Ленинградская, 146

(адрес объекта)

Описание:

Наименование объекта капитального строительства: жилой дом со встроенно-пристроенными
помещениями;

Год постройки объекта капитального строительства: 2004;

Этажность: 9-12.

Фотографии фактического состояния фасада с указанием даты (фототаблица)







Цветовое и объемно-планировочное решение фасадов





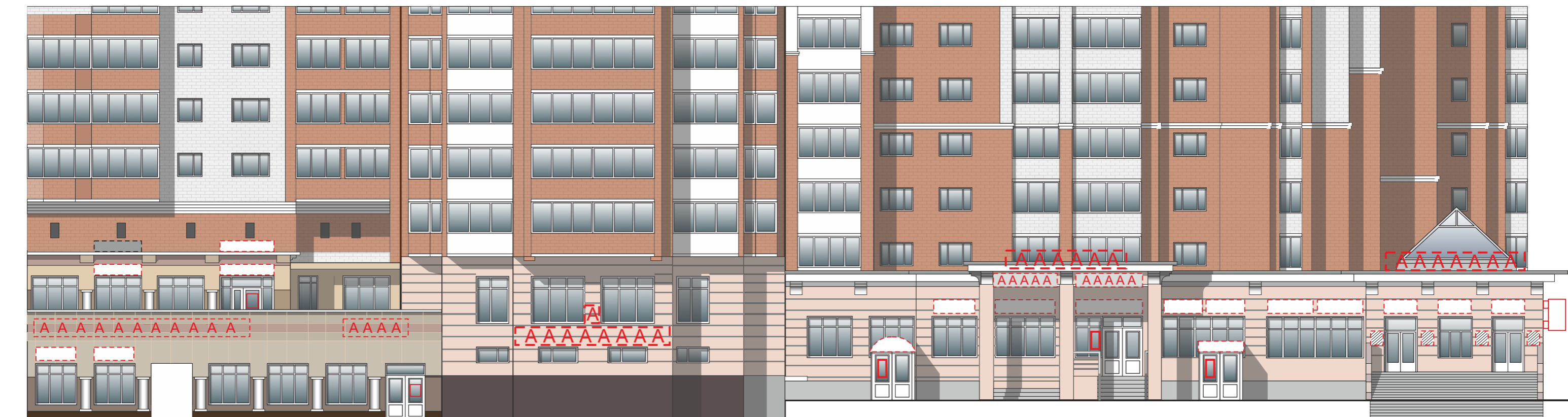
Таблица расколоровки элементов с эталонами колеров

Колер	№ колер	Элементы фасада	Материалы, отделка
	белый	Стены	Керамический лицевой кирпич
	красный	Элементы фасада	Керамический лицевой кирпич
	G316	Стены	Штукатурка, покраска
	L496	Цоколь	Штукатурка, покраска
	V484	Стены	Фасадная плитка (панели)
	L483	Стены	Фасадная плитка (панели)
	V416	Стены	Фасадная плитка (панели)
	J467	Стены	Фасадная плитка (панели)
	G466	Стены	Фасадная плитка (панели)
	белый	Окна	ПВХ

Колер по каталогу цветов Симфония Тиккурила








Схема мест размещения информационных конструкций (вывесок), информационных табличек, указателей и витрин, входных групп и их отдельных элементов

Места и типы размещения информационных конструкций:





Условные обозначения:

- 
- настенная вывеска из объемных/световых букв/слов/символов на основе-подложке*
(*размещение и габариты букв не должны превышать размеры, обозначенные в паспорте, при этом количество букв и символов может отличаться);
- 
- настенная вывеска из объемных/световых букв/слов/символов без основы-подложки*
(*размещение и габариты букв не должны превышать размеры, обозначенные в паспорте, при этом количество букв и символов может отличаться);
- 
- настенная вывеска на непрозрачной основе;
- 
- консольная вывеска;
- 
- табличка - аппликация на дверь (режим работы) на прозрачной основе;
- 
- табличка;
- 
- электронное табло.