

УТВЕРЖДАЮ  
заместитель начальника  
Департамента градостроительства  
Администрации города Вологды  
по вопросам архитектуры

\_\_\_\_\_  
\_\_\_\_\_  
(подпись) (расшифровка подписи)

« \_\_\_\_ » \_\_\_\_\_ 20 \_\_\_\_ г.

ПАСПОРТ

фасада объекта капитального строительства  
от « \_\_\_\_ » \_\_\_\_\_ 20 \_\_\_\_ года № \_\_\_\_  
Вологодская область, г. Вологда, ул. Кирова, 64  
(адрес объекта)

Описание:

Наименование объекта капитального строительства: жилой дом с магазином;

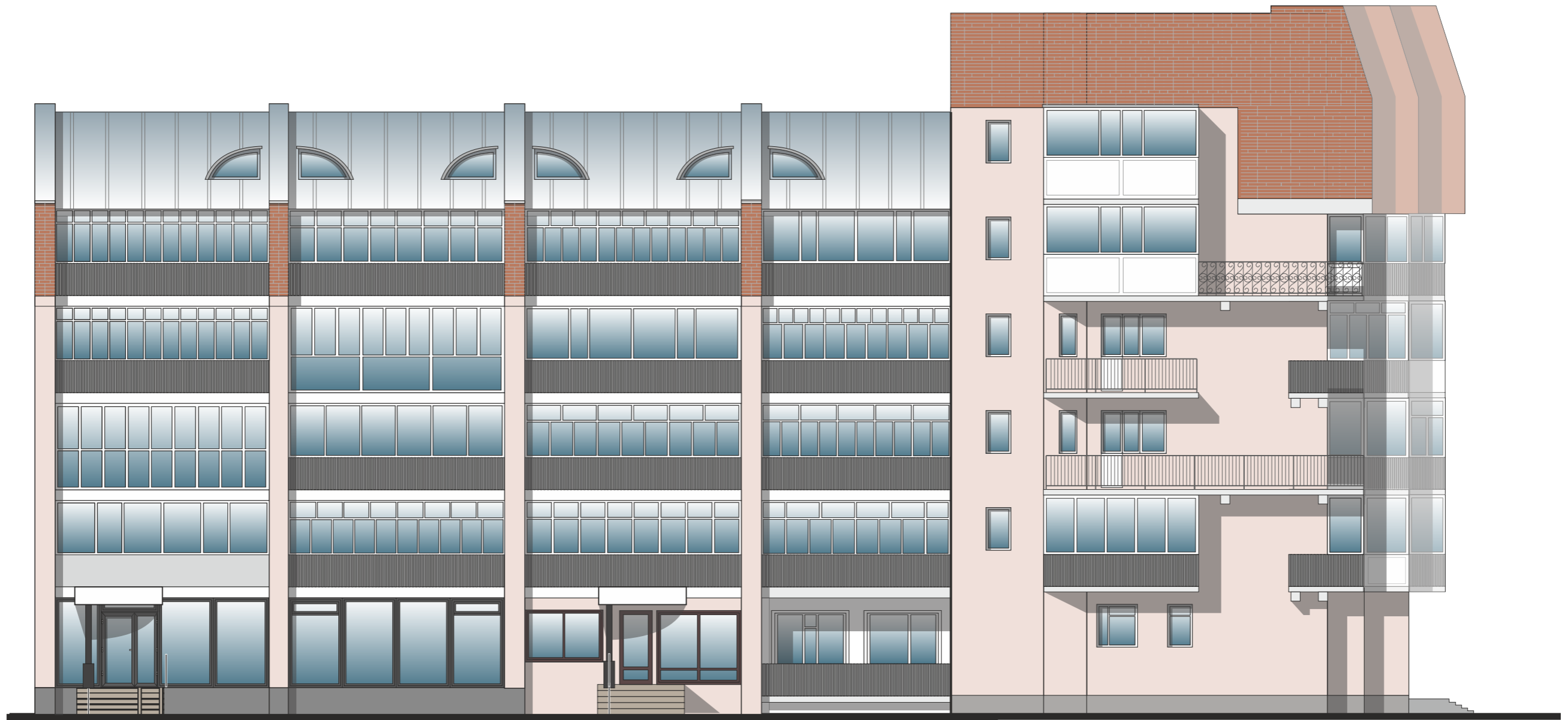
Год постройки объекта капитального строительства: 1987;

Этажность: 5.

Фотографии фактического состояния фасада с указанием даты (фототаблица)



Цветовое и объемно-планировочное решение фасадов



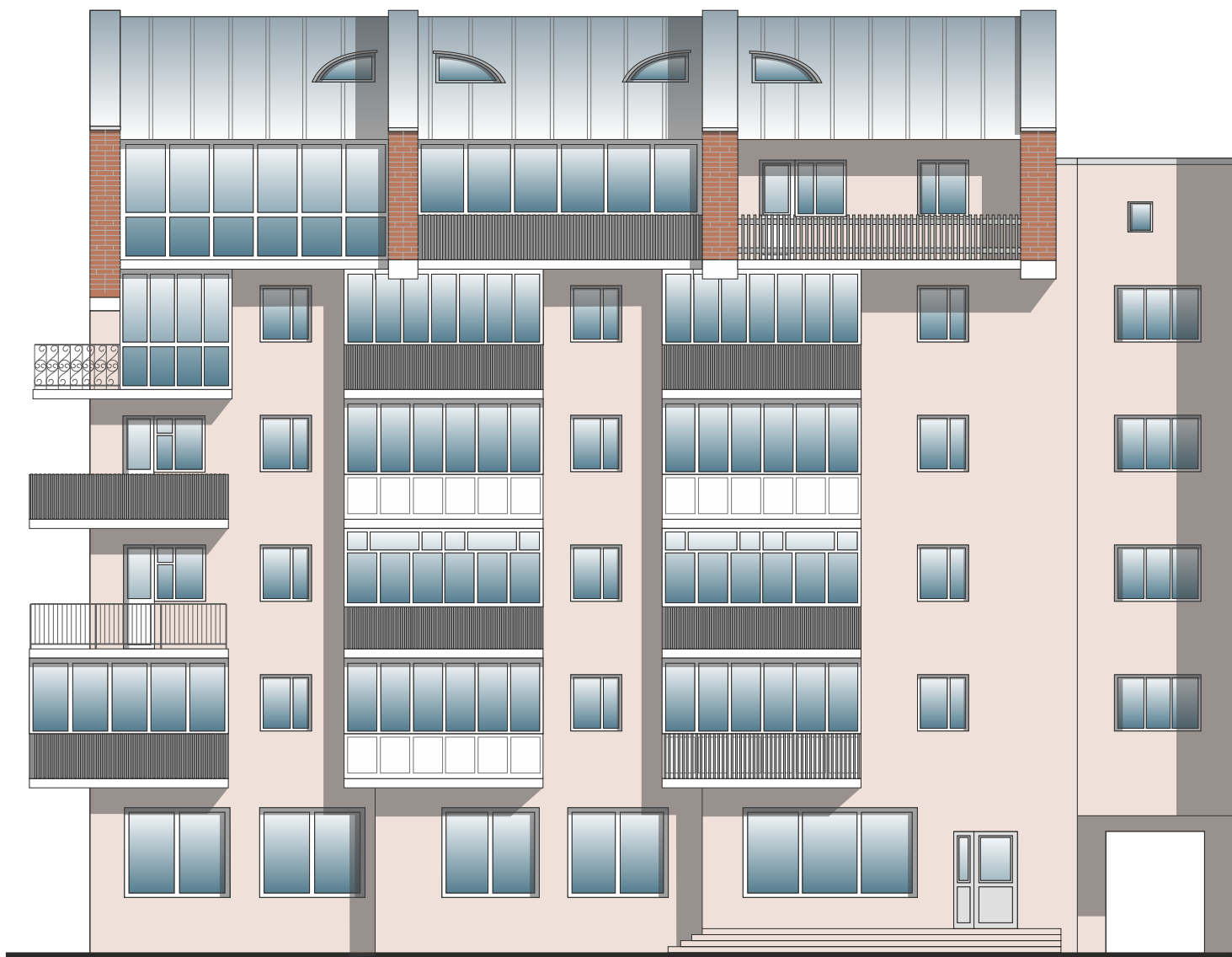
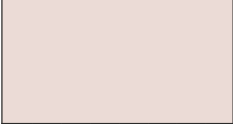
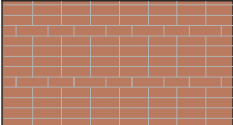

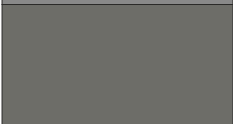
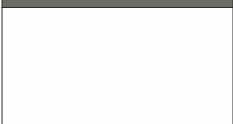


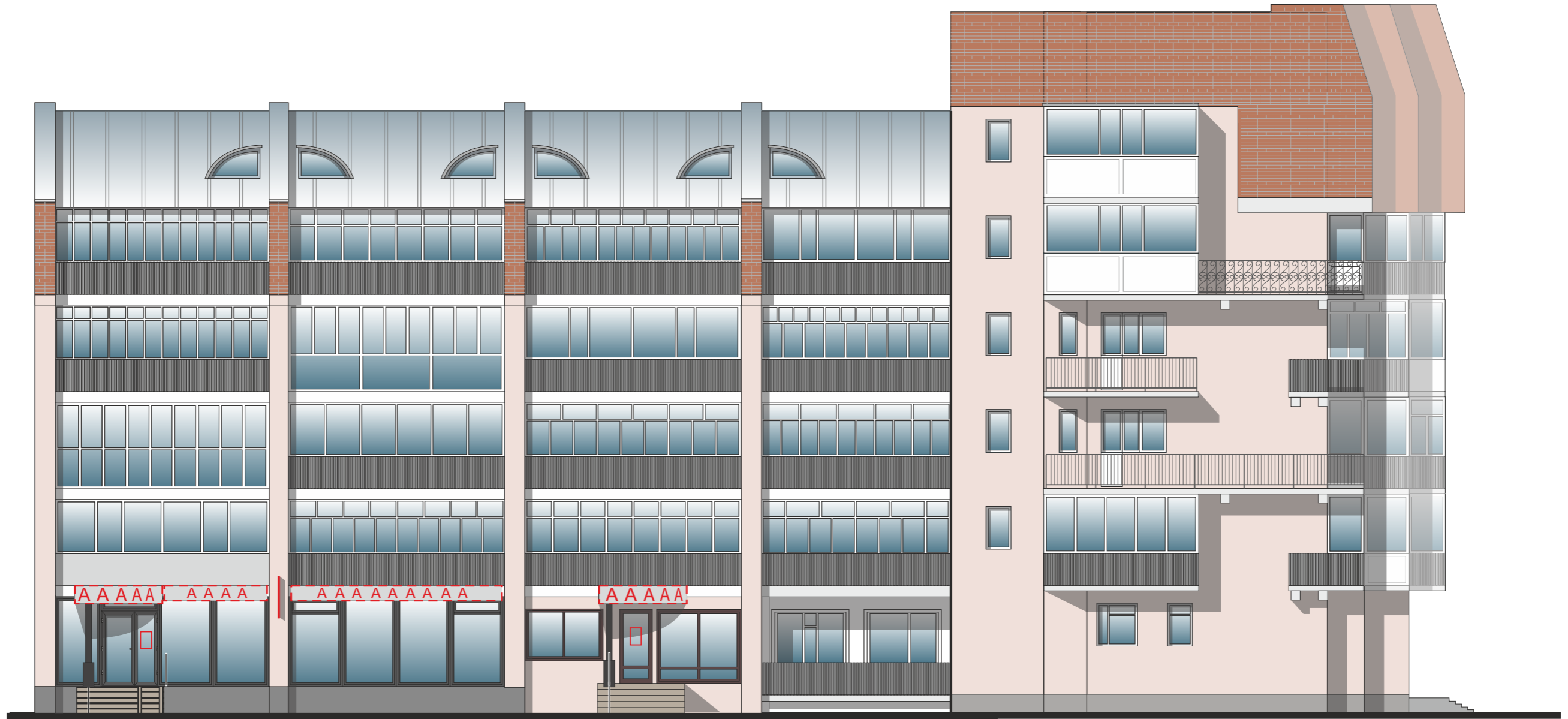
Таблица расколеровки элементов с эталонами колеров

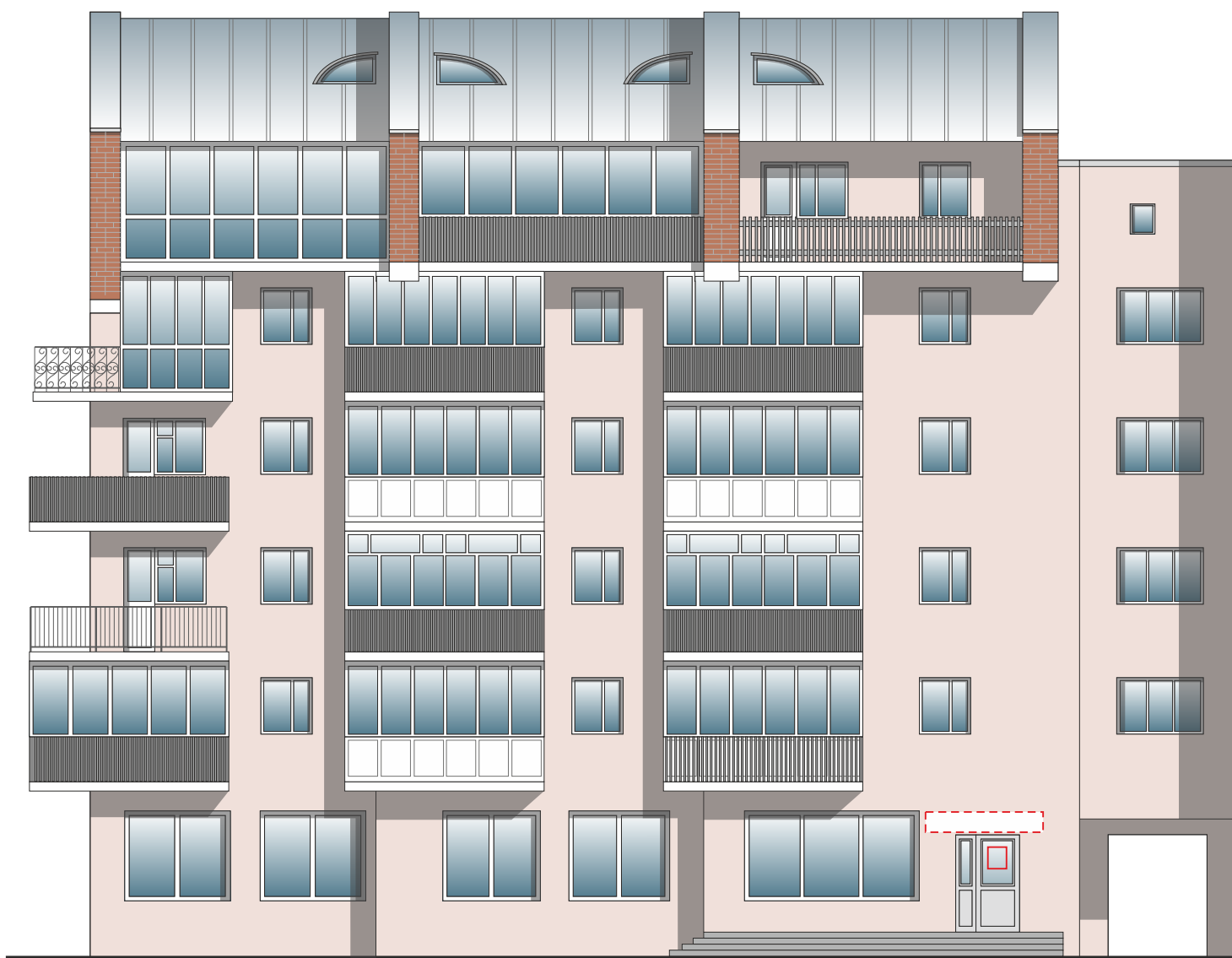
Колер	№ колер	Элементы фасада	Материалы, отделка
	Н093	Стены	Штукатурка, покраска
	красный	Стены	Кирпич
	У090	Цоколь	Плитка под камень
	К158	Витражи	Витражи
	Белый	Лоджии, окна	ПВХ; дерево, покраска

Колер по каталогу Tikkurila Monicolor Nova 2024

Схема мест размещения информационных конструкций (вывесок), информационных табличек, указателей и витрин, входных групп и их отдельных элементов

Места и типы размещения информационных конструкций:





Условные обозначения:



- настенная вывеска из объемных/световых букв/слов/символов на основе-подложке\*  
 (\*размещение и габариты букв не должны превышать размеры, обозначенные в паспорте, при этом количество букв и символов может отличаться);



- настенная вывеска на непрозрачной основе;



- табличка-аппликация на дверь (режим работы) на прозрачной основе;



- консольная вывеска.