

УТВЕРЖДАЮ
заместитель начальника
Департамента градостроительства
Администрации города Вологды
по вопросам архитектуры

(подпись) (расшифровка подписи)

« ____ » _____ 20 ____ г.

ПАСПОРТ

фасада объекта капитального строительства
от « ____ » _____ 20 ____ года № ____
Вологодская область, г. Вологда, ул. Горького, 122
(адрес объекта)

Описание:

Наименование объекта капитального строительства: административно-торговый центр (магазин);

Год постройки объекта капитального строительства: 2005;

Этажность: 2.

Фотографии фактического состояния фасада с указанием даты (фототаблица)



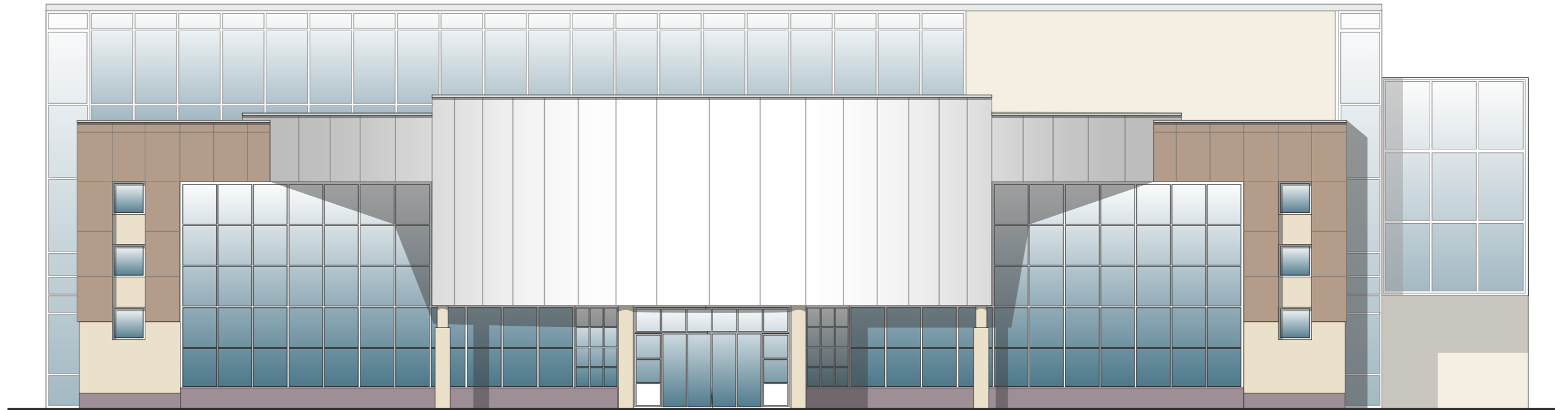
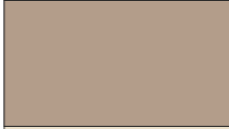
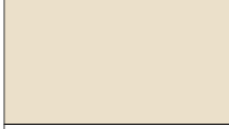
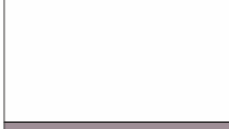
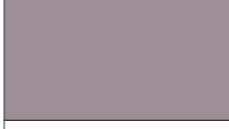



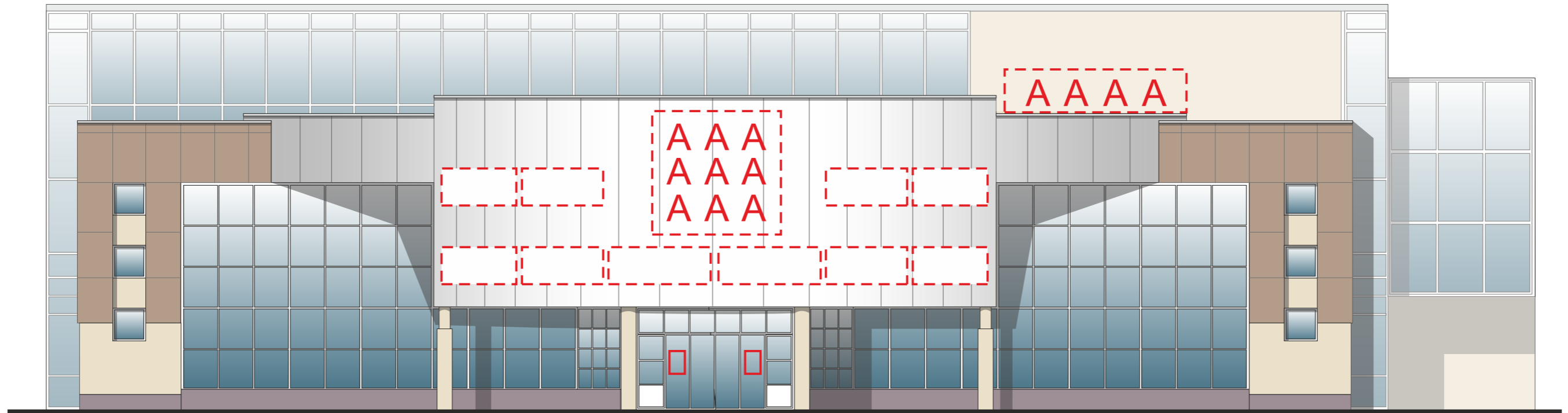
Таблица расколеровки элементов с эталонами колеров

Колер	№ колер	Элементы фасада	Материалы, отделка
	Y091	Стены	Фасадные панели
	X035	Стены	Фасадные панели
	белый	Стены	Фасадные панели
	X040	Цоколь	Фасадные панели
	белый	Окна, витражи	ПВХ




Колер по каталогу Tikkurila Monicolor Nova 2024

Схема мест размещения информационных конструкций (вывесок), информационных табличек, указателей и витрин, входных групп и их отдельных элементов

Места и типы размещения информационных конструкций:



Условные обозначения:

-  - настенная вывеска на непрозрачной основе;
-  - настенная вывеска из объемных/световых букв/слов/символов без основы-подложки*
(*размещение и габариты букв не должны превышать размеры, обозначенные в паспорте, при этом количество букв и символов может отличаться);
-  - табличка-апликация на дверь (режим работы) на прозрачной основе.