

УТВЕРЖДАЮ  
заместитель начальника  
Департамента градостроительства  
Администрации города Вологды  
по вопросам архитектуры

\_\_\_\_\_  
\_\_\_\_\_  
(подпись) (расшифровка подписи)

« \_\_\_\_ » \_\_\_\_\_ 20 \_\_\_\_ г.

ПАСПОРТ

фасада объекта капитального строительства  
от « \_\_\_\_ » \_\_\_\_\_ 20 \_\_\_\_ года № \_\_\_\_  
Вологодская область, г. Вологда, ул. Герцена, 41  
(адрес объекта)

Описание:

Наименование объекта капитального строительства: административное здание;

Год постройки объекта капитального строительства: ;

Этажность: 8.

Фотографии фактического состояния фасада с указанием даты (фототаблица)



Цветовое и объемно-планировочное решение фасадов

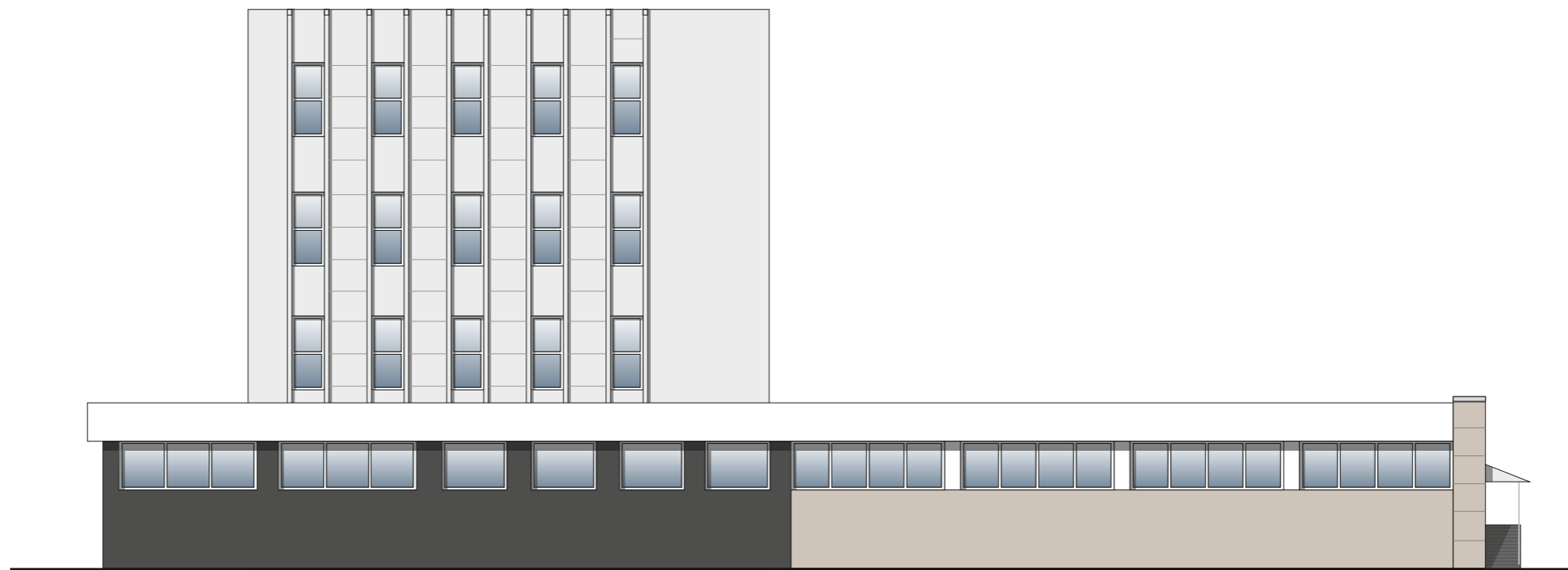


Таблица расколеровки элементов с эталонами колеров


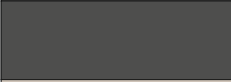
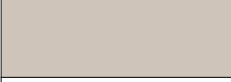

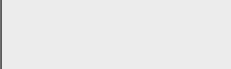
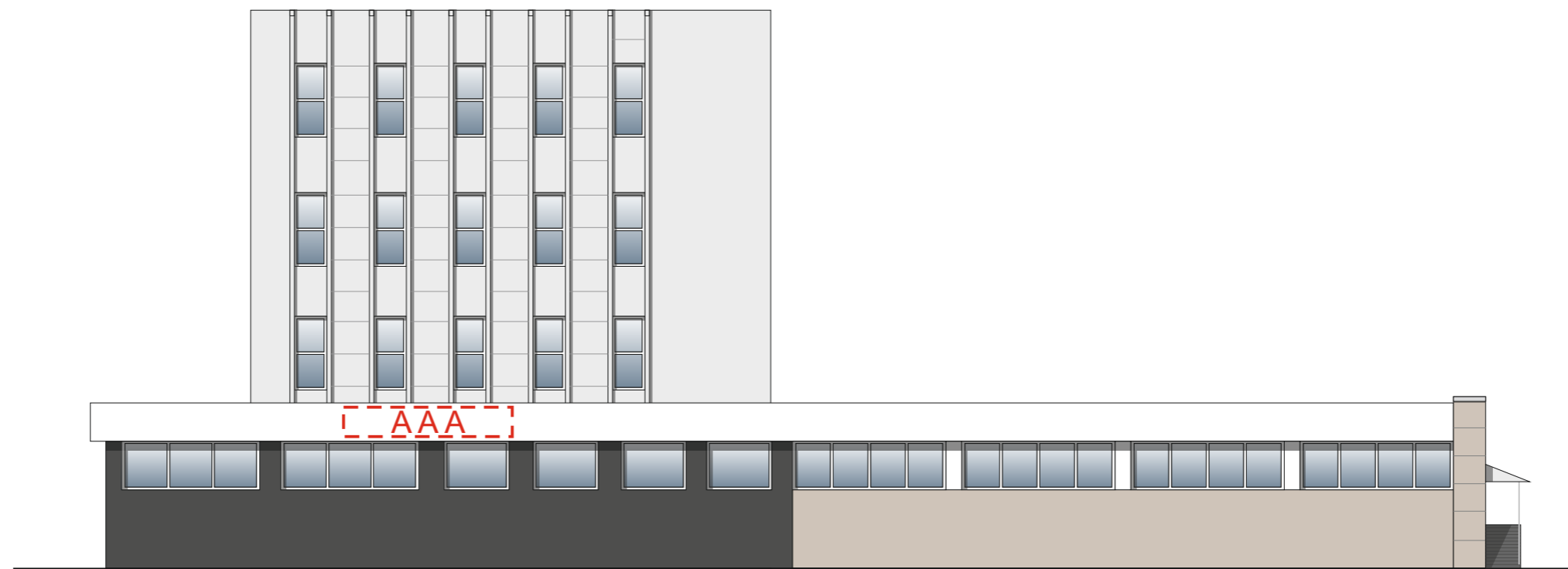
Колер	№ колер	Элементы фасада	Материалы, отделка
	серый	Стены	Панели стеновые фасадные навесные «Керамогранит»
	темно-серый	Стены	Панели стеновые фасадные навесные «Керамогранит»
	бежевый	Стены	Панели стеновые фасадные навесные «Керамогранит»
	белый	Окна	ПВХ
	серый	Окна	профиль ТП 50300 с прозрачным стеклопакетом


Схема мест размещения информационных конструкций (вывесок), информационных табличек, указателей и витрин, входных групп и их отдельных элементов


Места и типы размещения информационных конструкций:





Условные обозначения:

 - настенная вывеска из объемных/световых букв/слов/символов без основы-подложки\* (\*размещение и габариты букв не должны превышать размеры, обозначенные в паспорте, при этом количество букв и символов может отличаться) (0,8м x 6,2м);

 - табличка - аппликация на дверь (режим работы) на прозрачной основе (0,45м. x 0,3м.).

Примечание:

- 1 - При изготовлении вывески сделать контрольные замеры.
- 2 - Габариты вывески не должны выходить за ее границы, указанные в паспорте фасада объекта.
- 3 - Площадь информационного поля вывески не более 5,0 кв.м.