

УТВЕРЖДАЮ
заместитель начальника
Департамента градостроительства
Администрации города Вологды
по вопросам архитектуры

(подпись) (расшифровка подписи)

« ____ » _____ 20 ____ г.

ПАСПОРТ

фасада объекта капитального строительства
от « ____ » _____ 20 ____ года № ____
Вологодская область, г. Вологда, ул. Герцена, 40
(адрес объекта)

Описание:

Наименование объекта капитального строительства: жилой дом;

Год постройки объекта капитального строительства: 1960;

Этажность: 5.




Фотографии фактического состояния фасада с указанием даты (фототаблица)



Цветовое и объемно-планировочное решение фасадов



Таблица расколеровки элементов с эталонами колеров

Колер	№ колер	Элементы фасада	Материалы, отделка
	Н306	Стены	Штукатурка, покраска
	М473	Цоколь	Штукатурка, покраска
	белый	Окна	ПВХ

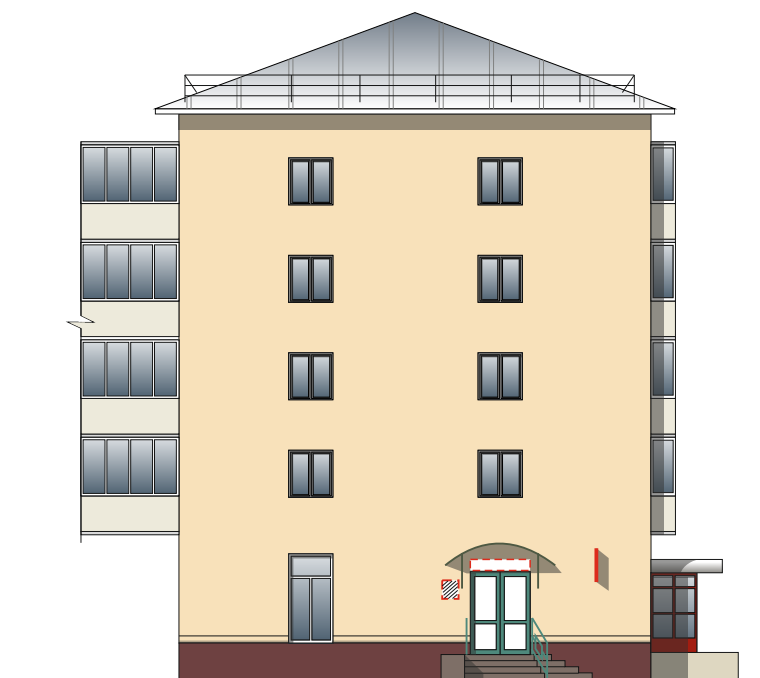
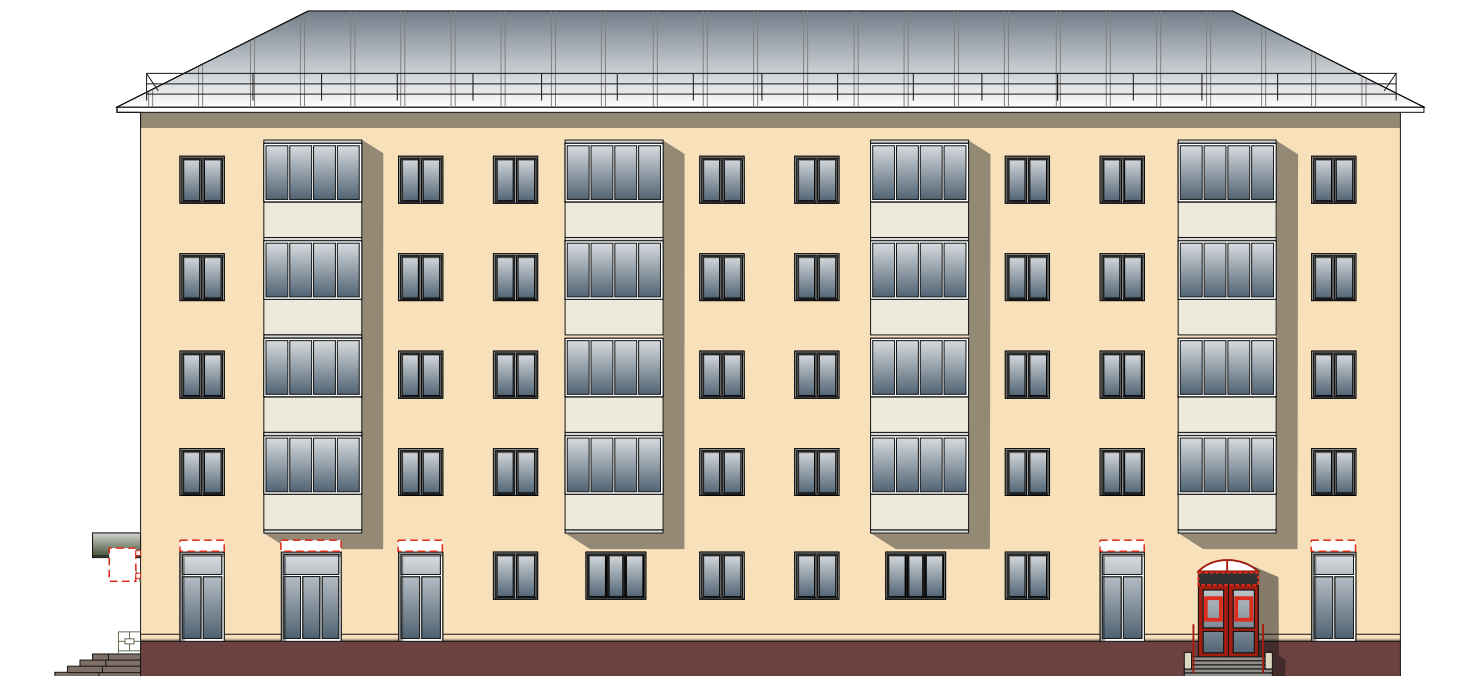
Колер по каталогу Tikkurila Симфония

Примечание:

Остекление оконных проемов и балконов принято по единому образцу.

Схема мест размещения информационных конструкций (вывесок), информационных табличек, указателей и витрин, входных групп и их отдельных элементов



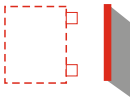


Места и типы размещения информационных конструкций:



Примечание:

Остекление оконных проемов и балконов принято по единому образцу.

Условные обозначения:

- 
- электронное табло (0,5м. х 2,0м.);
- 
- настенная вывеска на непрозрачной основе (0,3м. х 1,2м; 0,3м. х 1,8м.);
- 
- консольная вывеска (0,5м х 0,5м).
- 
- табличка - аппликация на дверь (режим работы) на прозрачной основе (0,45м. х 0,3м.).
- 
- табличка (0.3м. х 0,45м.).

Примечание:

- 1 - При изготовлении вывески сделать контрольные замеры.
- 2 - Габариты вывески не должны выходить за ее границы, указанные в паспорте фасада объекта.
- 3 - Площадь информационного поля вывески не более 5,0 кв. м.