

УТВЕРЖДАЮ
заместитель начальника
Департамента градостроительства
Администрации города Вологды
по вопросам архитектуры

(подпись) (расшифровка подписи)

« ____ » _____ 20 ____ г.

ПАСПОРТ

фасада объекта капитального строительства
от « ____ » _____ 20 ____ года № ____
Вологодская область, г. Вологда, ул. Герцена, 31
(адрес объекта)

Описание:

Наименование объекта капитального строительства: жилой дом с магазином;

Год постройки объекта капитального строительства: 1976;

Этажность: 5.

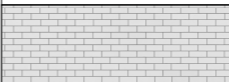
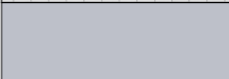
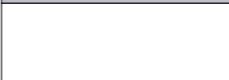



Фотографии фактического состояния фасада с указанием даты (фототаблица)



Цветовое и объемно-планировочное решение фасадов



Таблица расколеровки элементов с эталонами колеров

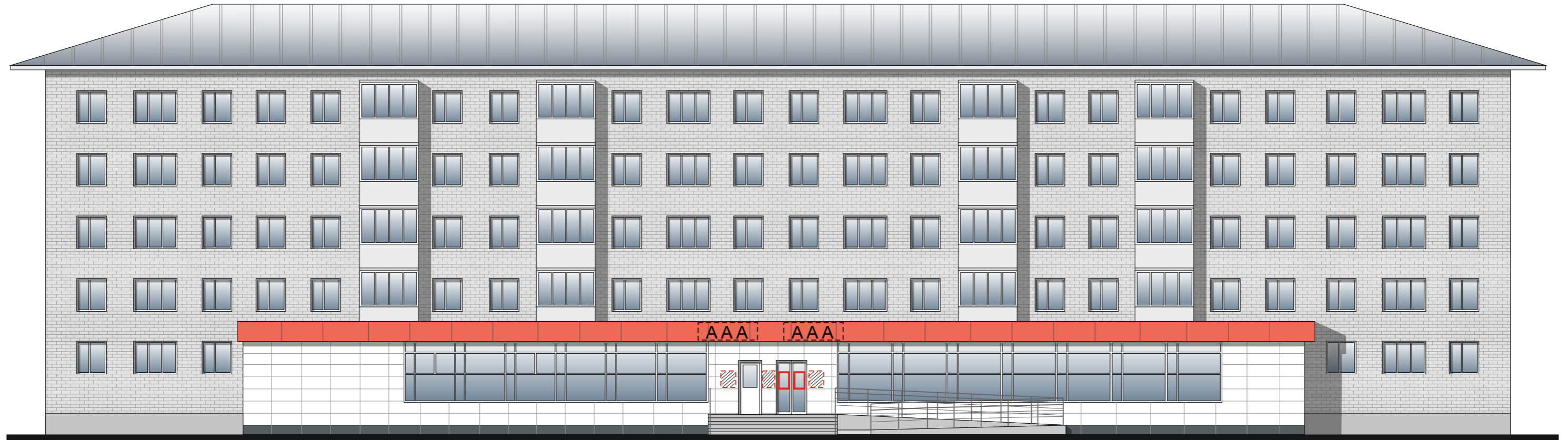
| Колер | № колер | Элементы фасада | Материалы, отделка |
|---|---------------|-----------------|------------------------------|
|  | — | Стены | Кирпич |
|  | серый | Стены | Окрашенный металл (профлист) |
|  | белый | Стены | Окрашенный металл (профлист) |
|  | красный | Стены | Окрашенный металл (профлист) |
|  | темно - серый | Цоколь | Штукатурка, покраска |
|  | белый | Окна | ПВХ |

Примечание:


Остекление оконных проемов и балконов принято по единому образцу.


Схема мест размещения информационных конструкций (вывесок), информационных табличек, указателей и витрин, входных групп и их отдельных элементов


Места и типы размещения информационных конструкций:



Условные обозначения:

 - настенная вывеска из объемных/световых букв/слов/символов без основы-подложки* (*размещение и габариты букв не должны превышать размеры, обозначенные в паспорте, при этом количество букв и символов может отличаться) (0,8м x 3,0м);

 - табличка - аппликация на дверь (режим работы) на прозрачной основе (0,45м. x 0,3м.).

 - табличка (0,45м. x 0,3м.).

Примечание:

- 1 - При изготовлении вывески сделать контрольные замеры.
- 2 - Габариты вывески не должны выходить за ее границы, указанные в паспорте фасада объекта.
- 3 - Площадь информационного поля вывески не более 5,0 кв. м.