

УТВЕРЖДАЮ
заместитель начальника
Департамента градостроительства
Администрации города Вологды
по вопросам архитектуры

(подпись) (расшифровка подписи)

« ____ » _____ 20 ____ г.

ПАСПОРТ

фасада объекта капитального строительства
от « ____ » _____ 20 ____ года № ____
Вологодская область, г. Вологда, ул. Герцена, 29
(адрес объекта)

Описание:

Наименование объекта капитального строительства: жилой дом с нежилыми помещениями;

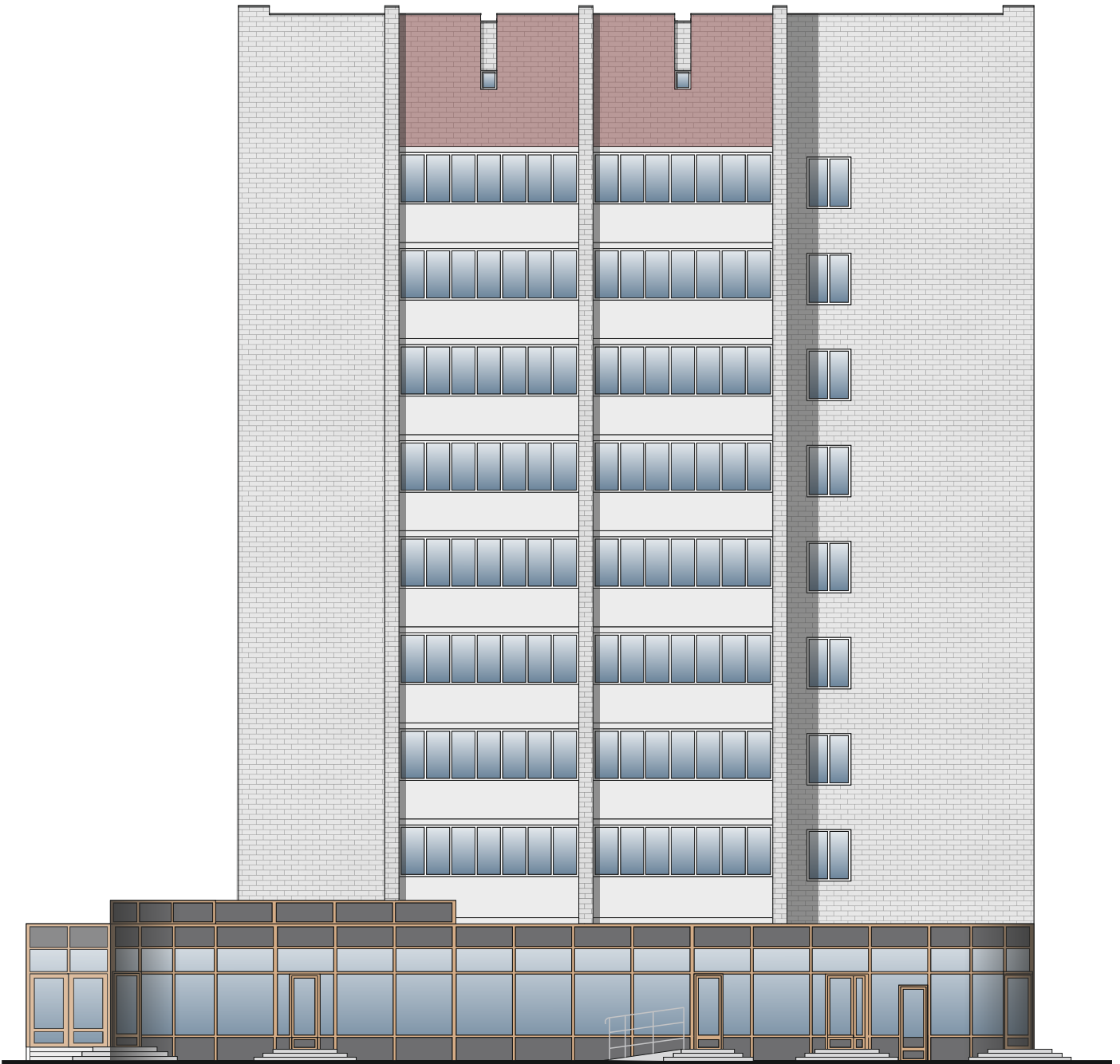
Год постройки объекта капитального строительства: 1987;

Этажность: 9.

Фотографии фактического состояния фасада с указанием даты (фототаблица)



Цветовое и объемно-планировочное решение фасадов

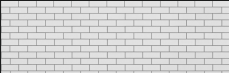
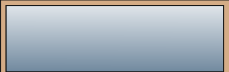




Примечание:

Остекление оконных проемов и балконов принято по единому образцу.



Таблица расколеровки элементов с эталонами колеров

Колер	№ колер	Элементы фасада	Материалы, отделка
	—	Стены	Кирпич
	под бронзу	Элементы фасада	Навесная витражная система «Татпроф»
	коричневый	Окна	ПВХ
	L475	Цоколь	Покраска

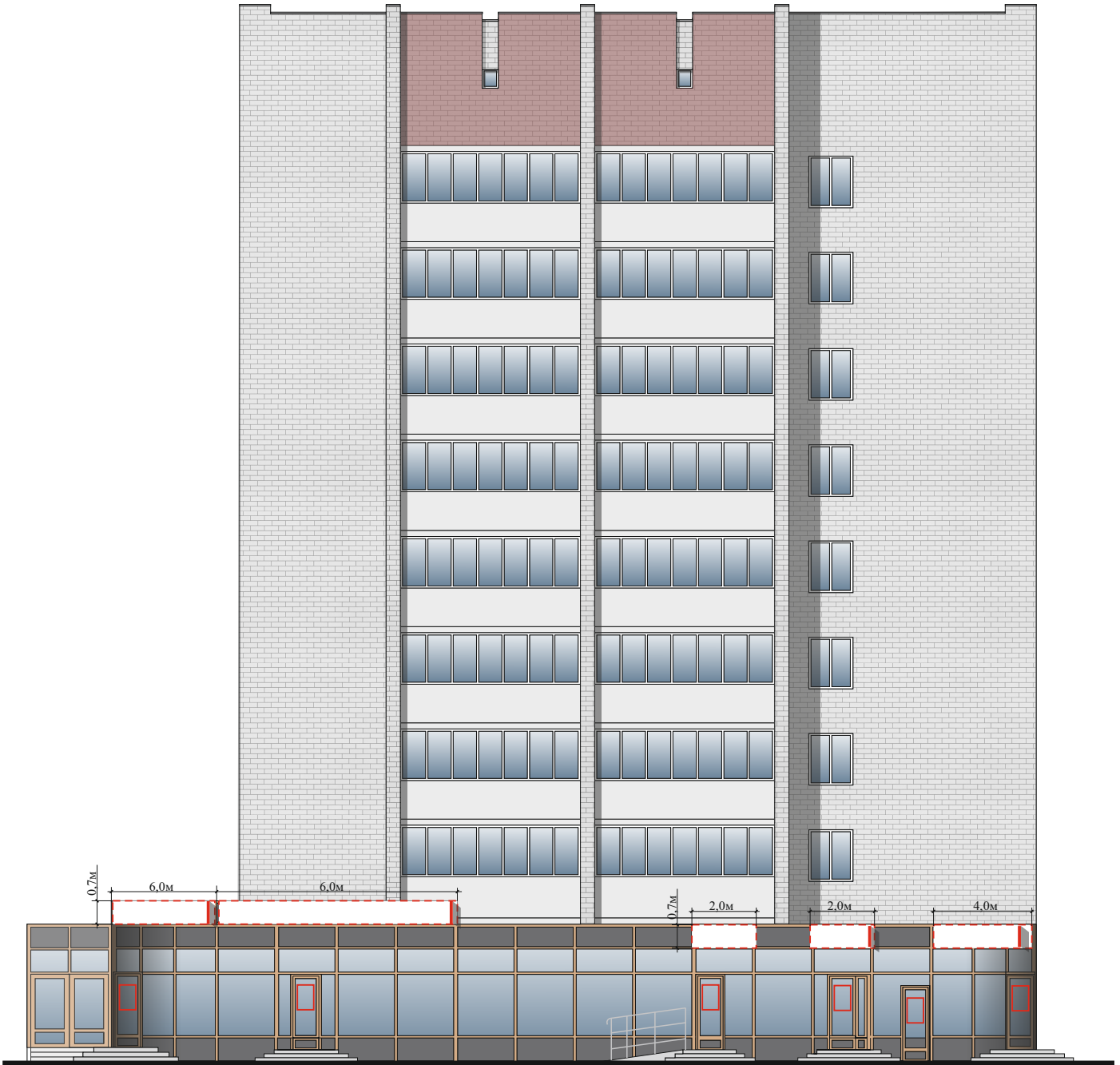
Колер по каталогу Tikkurila Симфония

Примечание:

Остекление оконных проемов и балконов принято по единому образцу.




Схема мест размещения информационных конструкций (вывесок), информационных табличек, указателей и витрин, входных групп и их отдельных элементов

Места и типы размещения информационных конструкций:





Условные обозначения:

-  - настенная вывеска на непрозрачной основе (0,5м. х 1,5м; 0,5м. х 2,0м.);
-  - табличка - аппликация на дверь (режим работы) на прозрачной основе (0,45м. х 0,3м.).
-  - консольная вывеска (0,5м х 0,5м).

Примечание:

- 1 - При изготовлении вывески сделать контрольные замеры.
- 2 - Габариты вывески не должны выходить за ее границы, указанные в паспорте фасада объекта.
- 3 - Площадь информационного поля вывески не более 10,0 кв. м.