

УТВЕРЖДАЮ
заместитель начальника
Департамента градостроительства
Администрации города Вологды
по вопросам архитектуры

(подпись) (расшифровка подписи)

« ____ » _____ 20 ____ г.

ПАСПОРТ

фасада объекта капитального строительства
от « ____ » _____ 20 ____ года № ____
Вологодская область, г. Вологда, ул. Герцена, 27
(адрес объекта)

Описание:

Наименование объекта капитального строительства: административное здание;

Год постройки объекта капитального строительства: 2008;

Этажность: 7.

Фотографии фактического состояния фасада с указанием даты (фототаблица)



Цветовое и объемно-планировочное решение фасадов

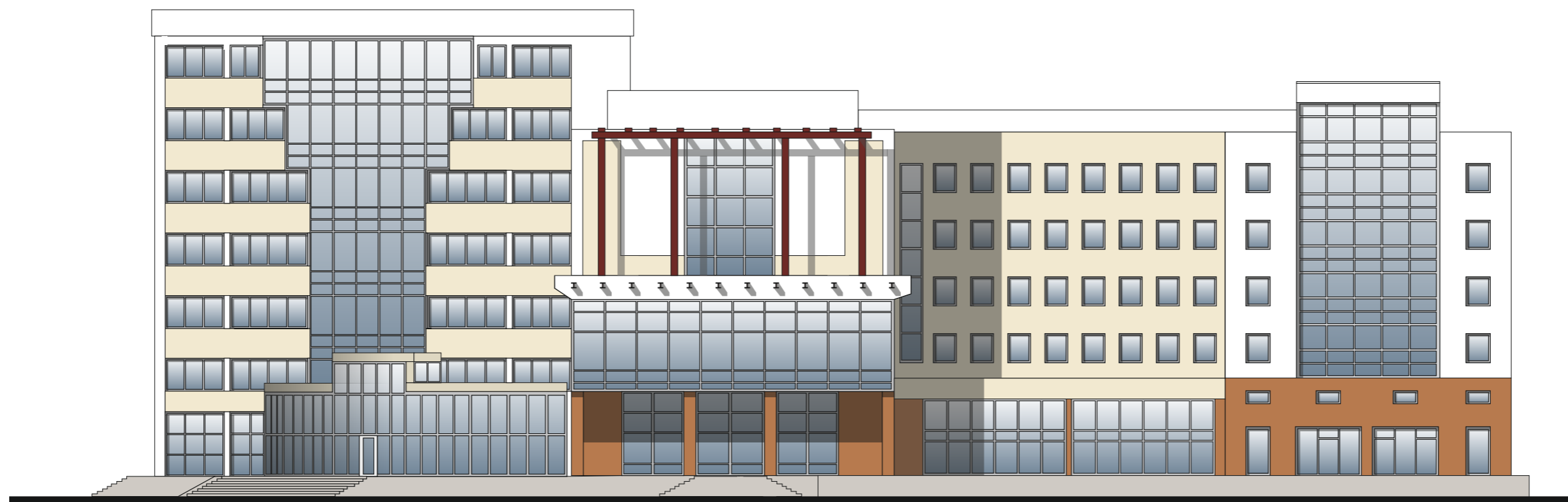
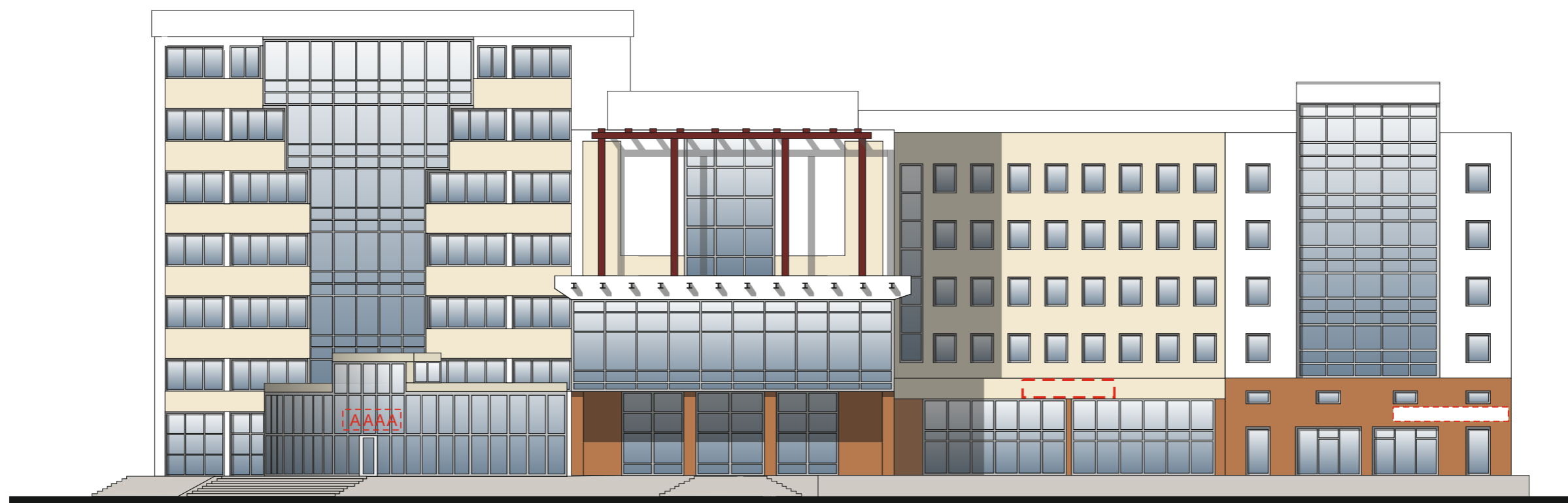


Таблица расколеровки элементов с эталонами колеров

Колер	№ колер	Элементы фасада	Материалы, отделка
	белый	Стены	Панели стеновые фасадные навесные Краспан
	RAL 1036	Стены	Панели стеновые фасадные навесные Краспан
	RAL 3012	Стены	Панели стеновые фасадные навесные Краспан
	серый	Стены	Панели стеновые фасадные навесные Краспан
	серый	Окна	ПВХ

Схема мест размещения информационных конструкций (вывесок), информационных табличек, указателей и витрин, входных групп и их отдельных элементов

Места и типы размещения информационных конструкций:



Условные обозначения:



- настенная вывеска на непрозрачной основе;



- настенная вывеска из объемных/световых букв/слов/символов без основы-подложки* (*размещение и габариты букв не должны превышать размеры, обозначенные в паспорте, при этом количество букв и символов может отличаться);



- табличка - аппликация на дверь (режим работы) на прозрачной основе.



- табличка (0,6м. х 0,4м.);

Примечание:

1 - При изготовлении вывески сделать контрольные замеры.

2 - Габариты вывески не должны выходить за ее границы, указанные в паспорте фасада объекта.

3 - Площадь информационного поля вывески не более 10,0 кв.м.