

УТВЕРЖДАЮ
заместитель начальника
Департамента градостроительства
Администрации города Вологды
по вопросам архитектуры

(подпись) (расшифровка подписи)

« ____ » _____ 20 ____ г.

ПАСПОРТ

фасада объекта капитального строительства

от « ____ » _____ 20 ____ года № ____

Вологодская область, г. Вологда, ул. Добролюбова, 26

(адрес объекта)

Описание:

Наименование объекта капитального строительства: жилой дом с пентхаусом, подземной автостоянкой,
со встроенными помещениями общественного назначения;

Год постройки объекта капитального строительства: 2008;

Этажность: 6-8.

Фотографии фактического состояния фасада с указанием даты (фототаблица)



Цветовое и объемно-планировочное решение фасадов

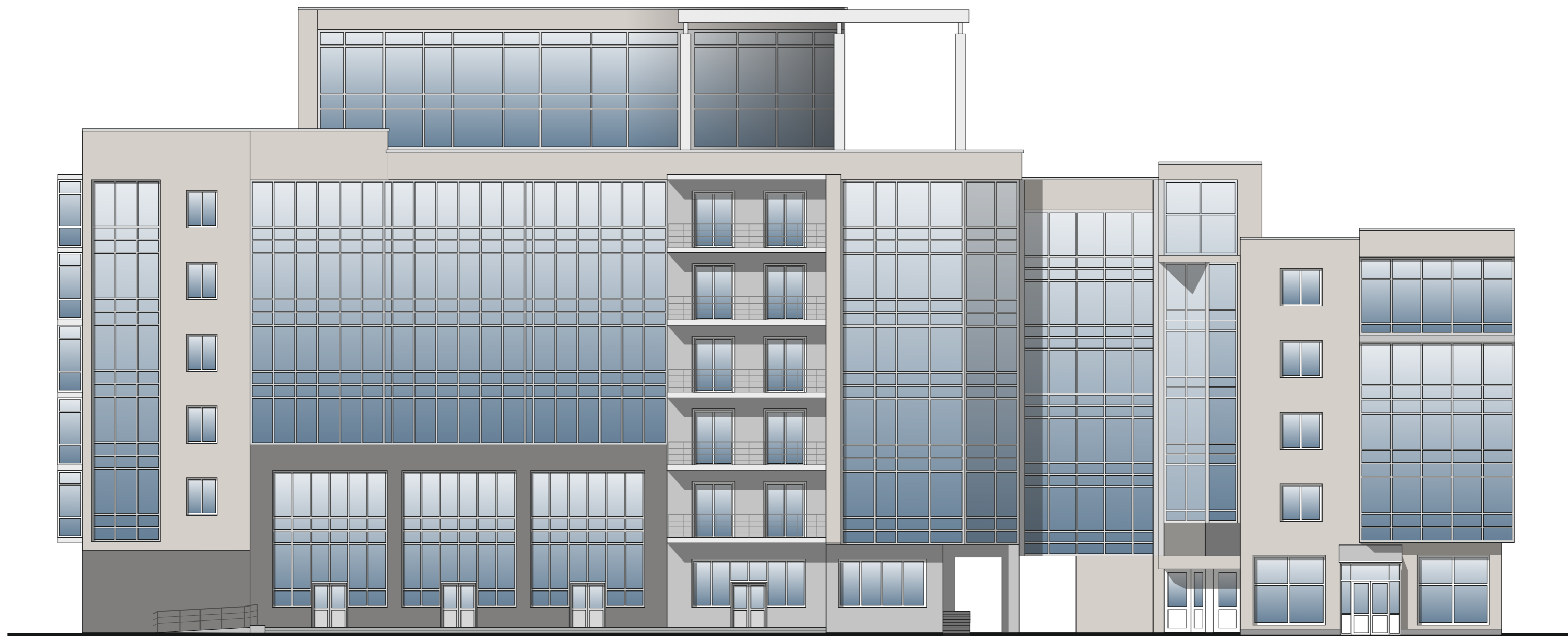


Таблица расколоровки элементов с эталонами колеров




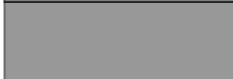

Колер	№ колер	Элементы фасада	Материалы, отделка
	Бежевый	Стены	Вентилируемый фасад Краспан
	Серый	Стены	Вентилируемый фасад Краспан
	Темно-серый	Стены	Вентилируемый фасад Краспан
	Серый	Цоколь	Керамогранит
	белый	Окна	ПВХ

Схема мест размещения информационных конструкций (вывесок), информационных табличек, указателей и витрин, входных групп и их отдельных элементов

Места и типы размещения информационных конструкций:



Условные обозначения:

- настенная вывеска из объемных/световых букв/слов/символов без основы-подложки*
 (*размещение и габариты букв не должны превышать размеры, обозначенные в паспорте, при этом количество букв и символов может отличаться);

- настенная вывеска на непрозрачной основе;

- консольная вывеска;

- табличка - аппликация на дверь (режим работы) на прозрачной основе.