

УТВЕРЖДАЮ  
заместитель начальника  
Департамента градостроительства  
Администрации города Вологды  
по вопросам архитектуры

\_\_\_\_\_  
\_\_\_\_\_  
(подпись) (расшифровка подписи)

« \_\_\_\_ » \_\_\_\_\_ 20 \_\_\_\_ г.

ПАСПОРТ

фасада объекта капитального строительства

от « \_\_\_\_ » \_\_\_\_\_ 20 \_\_\_\_ года № \_\_\_\_

Вологодская область, г. Вологда, ул. Чернышевского, 65

(адрес объекта)

Описание:

Наименование объекта капитального строительства: жилой дом;

Год постройки объекта капитального строительства: 1959;

Этажность: 4.

Фотографии фактического состояния фасада с указанием даты (фототаблица)



Цветовое и объемно-планировочное решение фасадов

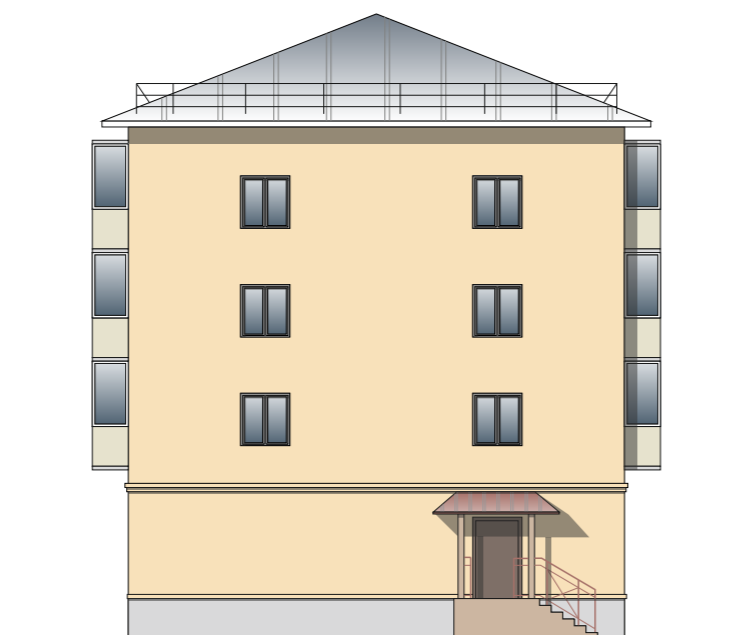


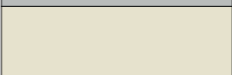



Таблица расколеровки элементов с эталонами колеров

Колер	№ колер	Элементы фасада	Материалы, отделка
	G310	Стены	Штукатурка, покраска
	K496	Цоколь	Штукатурка, покраска
	Y452	Ограждения балконов	Фасадные панели
	белый	Окна	ПВХ

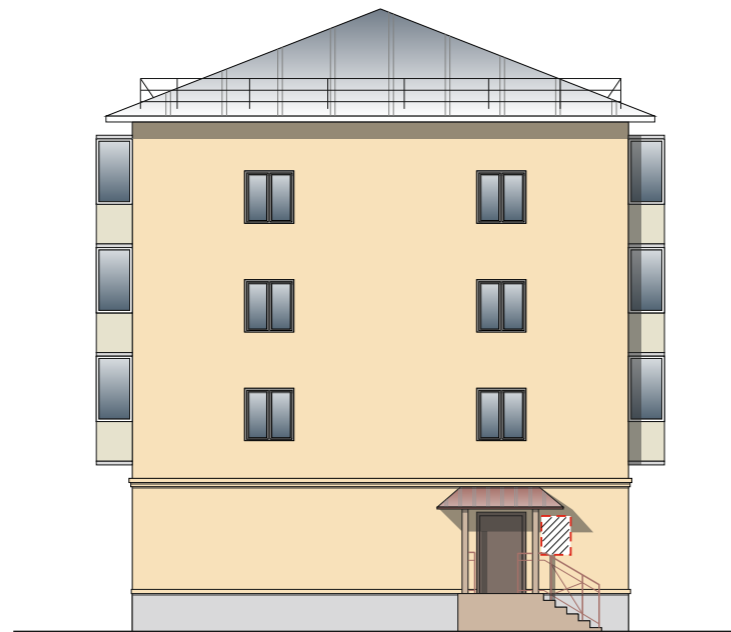
При цветовом подборе ориентироваться на цвета из каталога Tikkurila Симфония и аналогичные цвета других производителей

Примечание:


Остекление оконных проемов и балконов принято по единому образцу.


Схема мест размещения информационных конструкций (вывесок), информационных табличек, указателей и витрин, входных групп и их отдельных элементов

Места и типы размещения информационных конструкций:



Условные обозначения:

 - настенная вывеска на непрозрачной основе (0,3м x 1,8м);

 - табличка (0,55м x 0,4м).

Примечание:

- 1 - При изготовлении вывески сделать контрольные замеры.
- 2 - Габариты вывески не должны выходить за ее границы, указанные в паспорте фасада объекта.
- 3 - Площадь информационного поля вывески не более 5,0 кв. м.
- 4 - Консольная вывеска размещается не выше первого этажа, габаритами не более: шириной 1,0 метр, высотой 3,0 метра.

Примечание:

Остекление оконных проемов и балконов принято по единому образцу.