

УТВЕРЖДАЮ  
заместитель начальника  
Департамента градостроительства  
Администрации города Вологды  
по вопросам архитектуры

\_\_\_\_\_  
\_\_\_\_\_  
(подпись) (расшифровка подписи)

« \_\_\_\_ » \_\_\_\_\_ 20 \_\_\_\_ г.

### ПАСПОРТ

фасада объекта капитального строительства

от « \_\_\_\_ » \_\_\_\_\_ 20 \_\_\_\_ года № \_\_\_\_

Вологодская область, г. Вологда, ул. Чернышевского, 116

(адрес объекта)

#### Описание:

Наименование объекта капитального строительства: жилой дом с магазином;

Год постройки объекта капитального строительства: 1974;

Этажность: 5.

Фотографии фактического состояния фасада с указанием даты (фототаблица)



Цветовое и объемно-планировочное решение фасадов

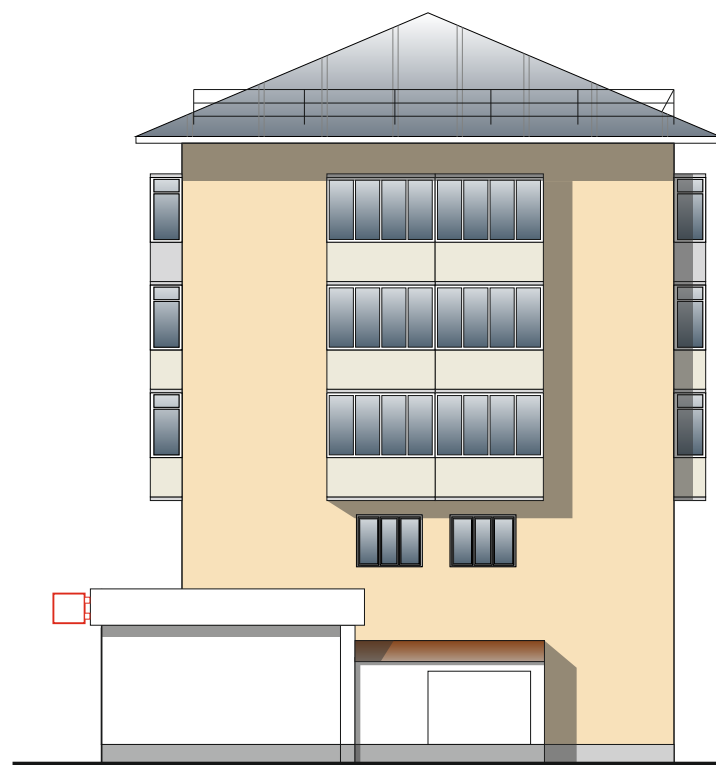
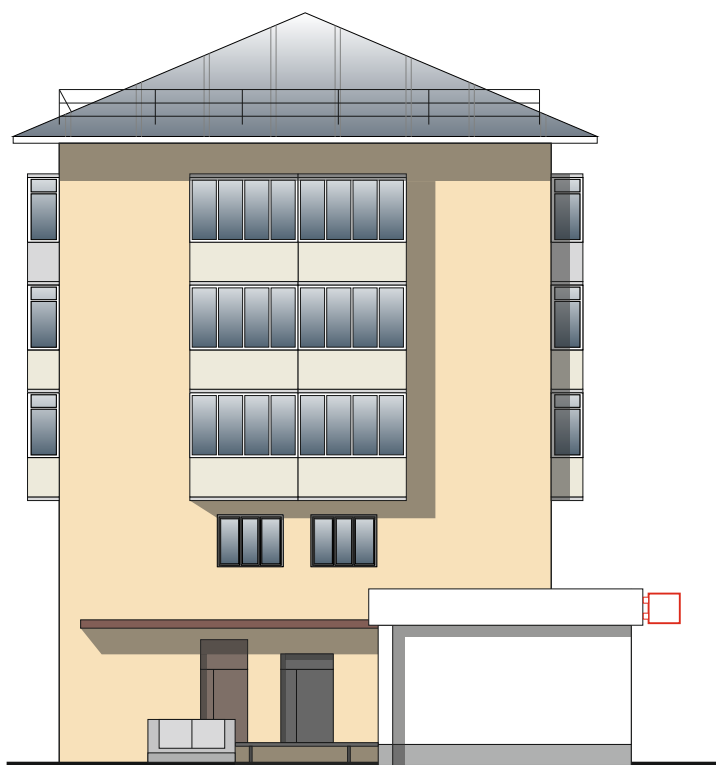
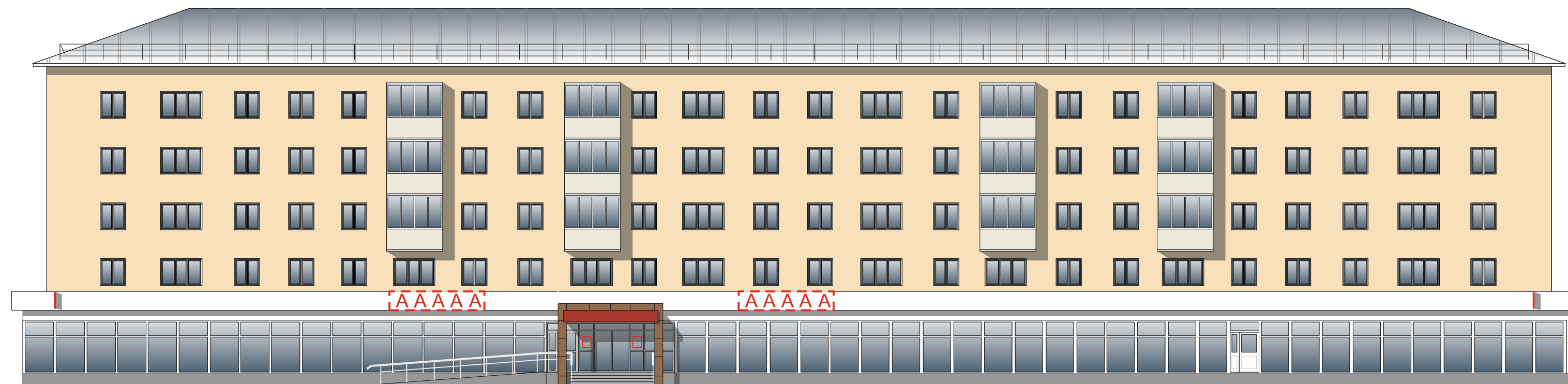


Таблица расколеровки элементов с эталонами колеров

Колер	№ колер	Элементы фасада	Материалы, отделка
	G310	Стены	Штукатурка, покраска
	белый	Стены	Фасадные панели
	L463	Элементы фасада	Фасадные панели
	M316	Элементы фасада	Фасадные панели
	V500	Цоколь	Фасадные панели
	V500	Цоколь	Штукатурка, покраска
	белый	Окна	ПВХ

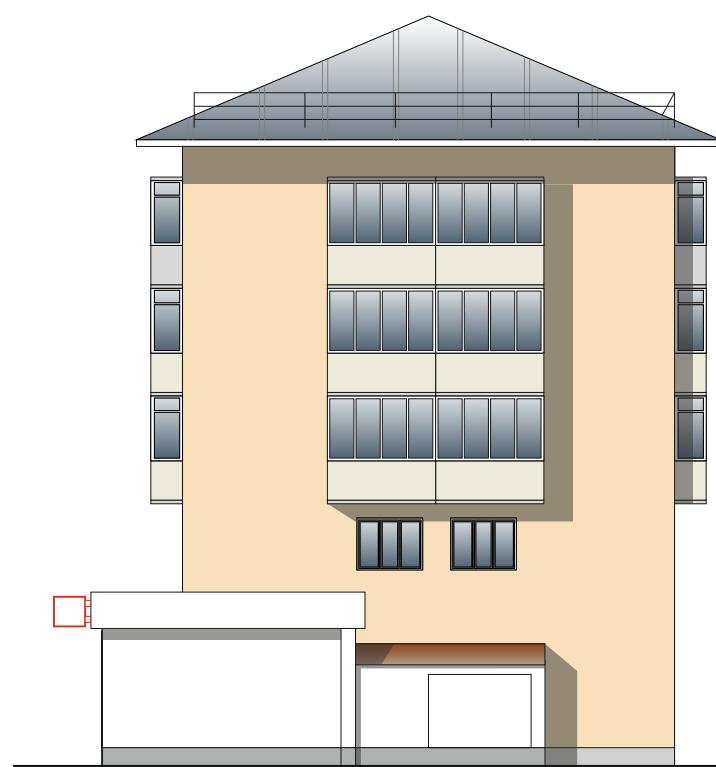
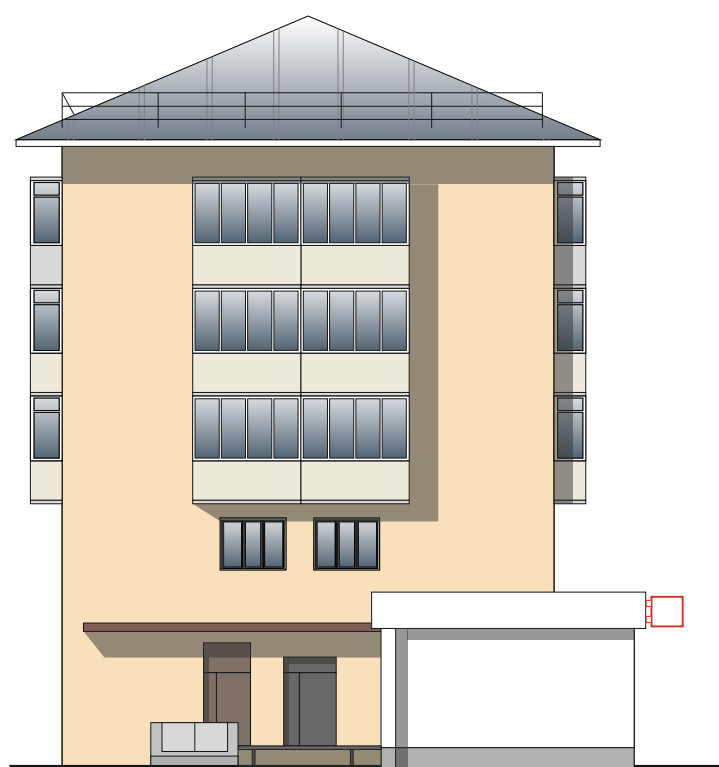
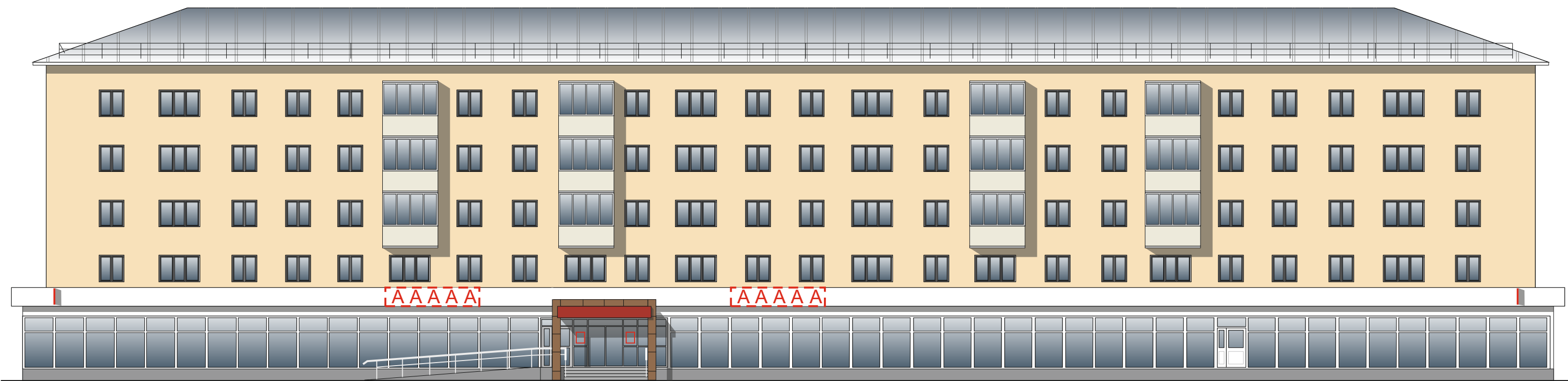
Колер по каталогу Tikkurila Симфония

Примечание:

Остекление оконных проемов и балконов принято по единому образцу.

Схема мест размещения информационных конструкций (вывесок), информационных табличек, указателей и витрин, входных групп и их отдельных элементов

Места и типы размещения информационных конструкций:



Условные обозначения:

- настенная вывеска из объемных/световых букв/слов/символов без основы-подложки\* (\*размещение и габариты букв не должны превышать размеры, обозначенные в паспорте, при этом количество букв и символов может отличаться);
- консольная вывеска;
- табличка - аппликация на дверь (режим работы) на прозрачной основе.