

УТВЕРЖДАЮ
заместитель начальника
Департамента градостроительства
Администрации города Вологды
по вопросам архитектуры

(подпись) (расшифровка подписи)

« ____ » _____ 20__ г.

ПАСПОРТ

фасада объекта капитального строительства
от « ____ » _____ 20__ года № ____
Вологодская область, г Вологда, ул. Октябрьская, д. 21
(адрес объекта)

Описание:

Наименование объекта капитального строительства: многоквартирный дом;

Год постройки объекта капитального строительства: 1896 год.

Этажность: 2.

Фотографии фактического состояния фасада с указанием даты (фототаблица)

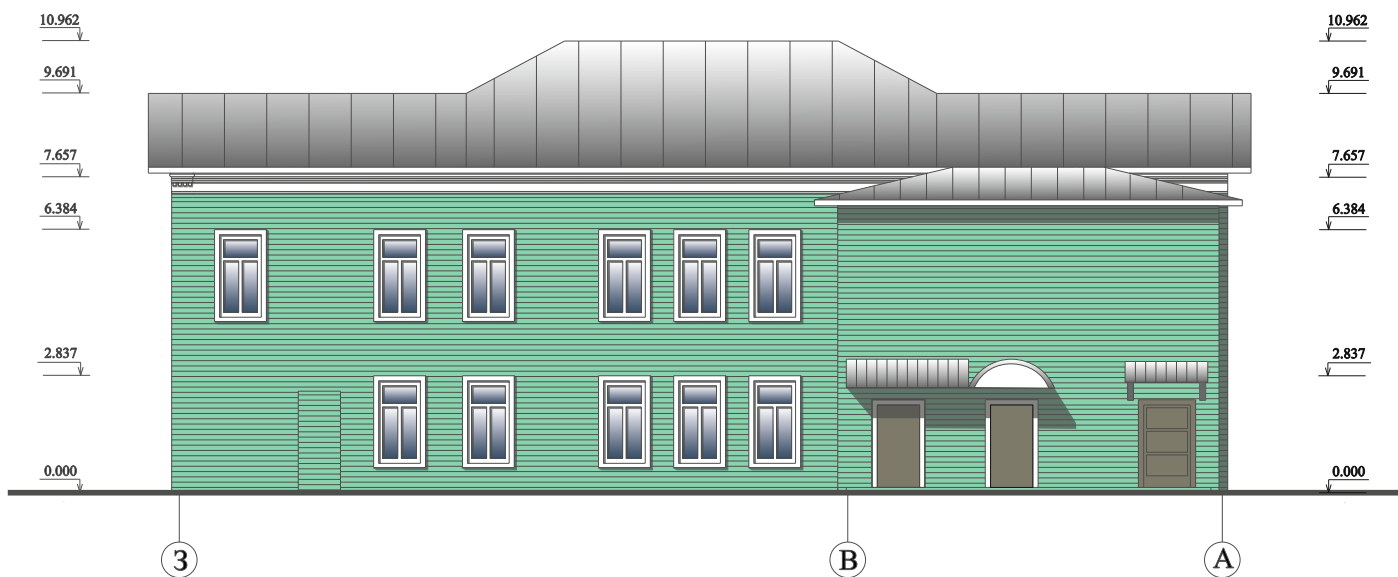
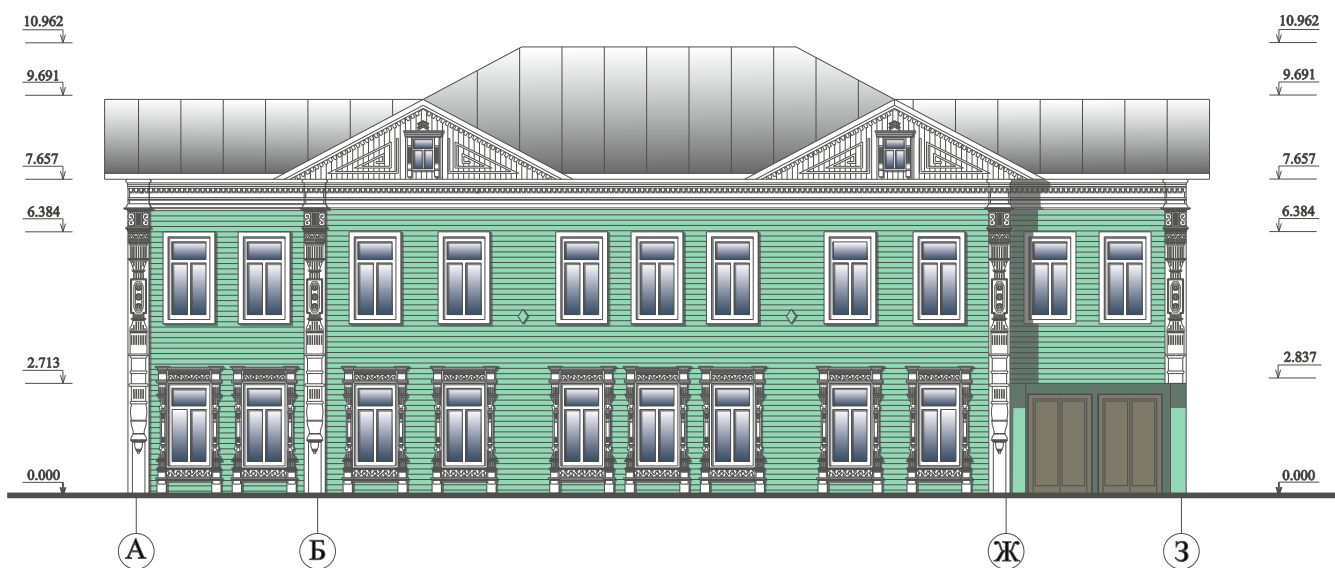


27.07.2021 г.



27.07.2021 г.

Цветовое и объемно-планировочное решение фасадов



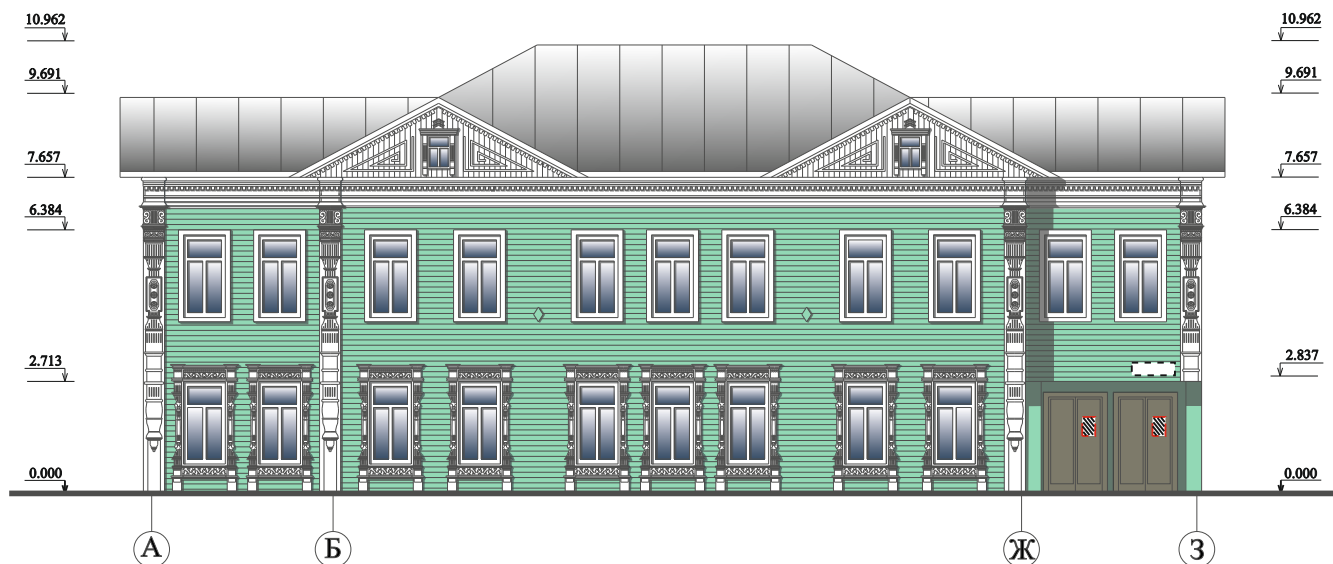
Цветовое и объемно-планировочное решение фасадов




Таблица расколеровки элементов с эталонами колеров:

Колер	№ колера	Элементы фасада	Материалы, отделка
	RGB (100.200.150)	Стена	Дерево, покраска
	Белый RAL - 9003	Карниз, декоративные пояска, наличники	Дерево, покраска
	RAL - 8014	Наружные входные двери	Дерево, покраска

Схема возможных мест размещения информационных конструкций (вывесок), информационных табличек, указателей и витрин, входных групп и их отдельных элементов с условными обозначениями и размерами:



Условные обозначения:

 - указатель улицы и номера дома.


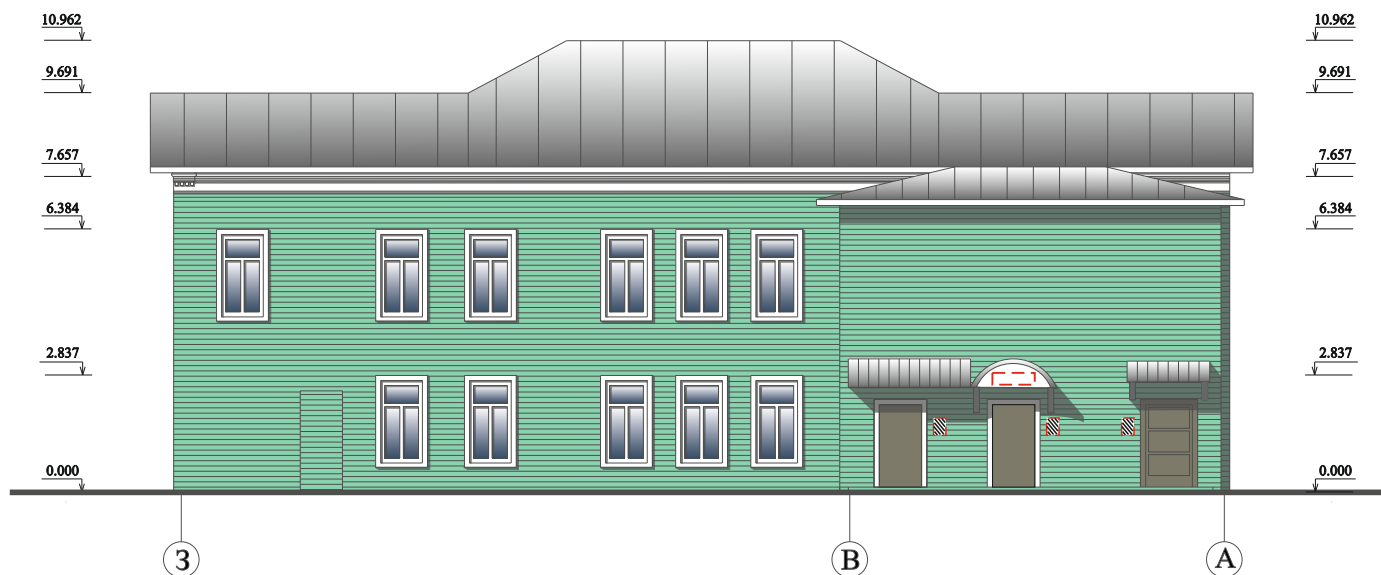
 - информационная табличка/табличка-аппликация на дверь на прозрачной основе (0,45 x 0,3 м);

Схема возможных мест размещения информационных конструкций (вывесок), информационных табличек, указателей и витрин, входных групп и их отдельных элементов с условными обозначениями и размерами:



Условные обозначения:



- информационная табличка/табличка-аппликация на прозрачной основе (0,45 x 0,3 м);



- вывеска на непрозрачной основе (0,35 x 0,9 м);

Примечания:

- 1 - При изготовлении вывески сделать контрольные замеры.
- 2 - Максимальный размер информационного поля вывески не более 0,7 кв. м.
- 3 - Запрещается размещение вывесок и информационных конструкций выше уровня линии перекрытий между первым и вторым этажами, либо ниже указанной линии.
- 4 - Запрещается расположение вывесок и информационных конструкций, закрывающих декоративные элементы фасада.

Схема возможных мест размещения информационных конструкций (вывесок), информационных табличек, указателей и витрин, входных групп и их отдельных элементов с условными обозначениями и размерами:



Условные обозначения:

 - настенная вывеска на непрозрачной основе (0,5 x 1,4 м);

Примечания:

- 1 - При изготовлении вывески сделать контрольные замеры.
- 2 - Максимальный размер информационного поля вывески не более 0,7 кв. м.
- 3 - Запрещается размещение вывесок и информационных конструкций выше уровня линии перекрытий между первым и вторым этажами, либо ниже указанной линии.
- 4 - Запрещается расположение вывесок и информационных конструкций, закрывающих декоративные элементы фасада.