

УТВЕРЖДАЮ

Первый заместитель Мэра города Вологды -
начальник Департамента градостроительства
Администрации города Вологды



ПАСПОРТ

фасада объекта капитального строительства

от «16» июня 2011 года № 10011

Вологодская область, г. Вологда, ул. Новгородская, д. 22
(адрес объекта)

Описание:

Наименование объекта капитального строительства: магазин;

Год постройки объекта капитального строительства: 2009;

Этажность: 1.

Фотографии фактического состояния фасада с указанием даты (фототаблица)



10.06.2021 г.

Цветовое и объемно-планировочное решение фасадов

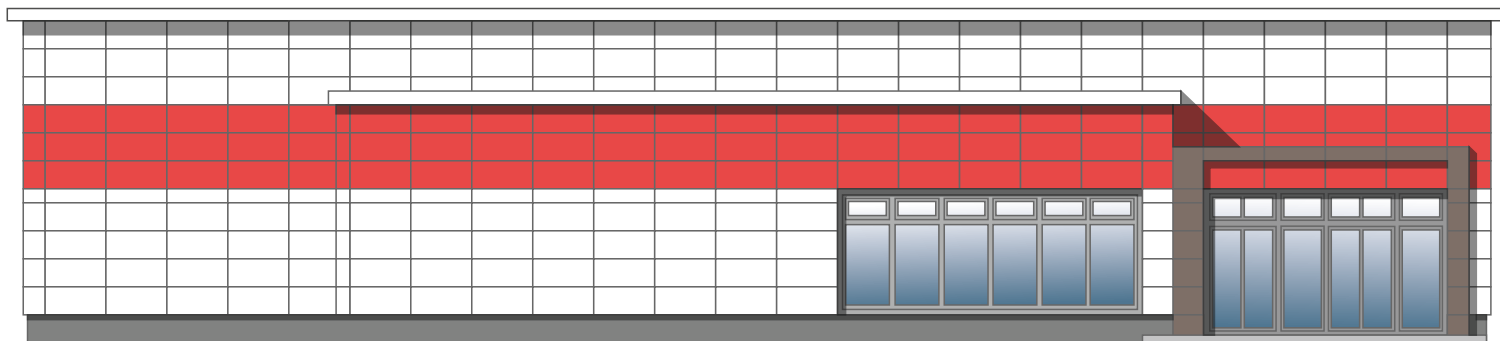


Таблица расколеровки элементов с эталонами колеров




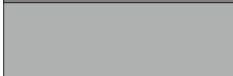
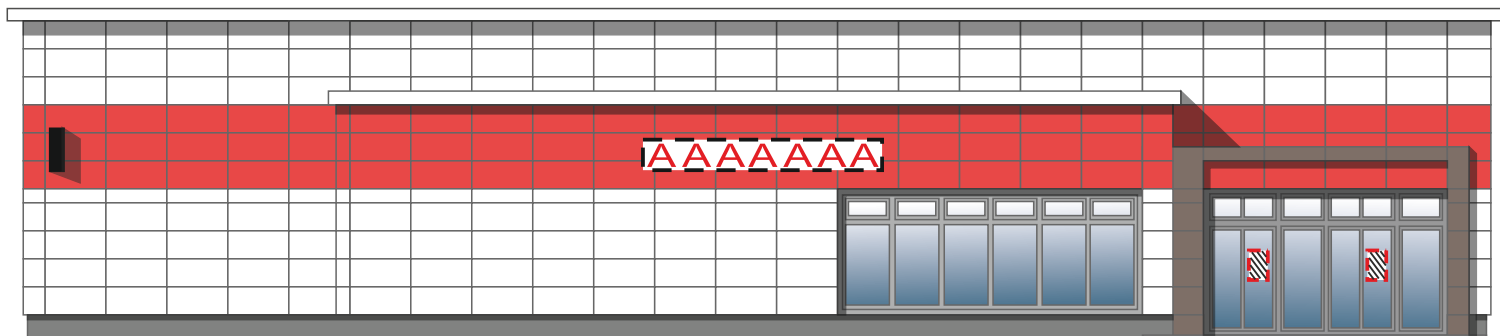
Колер	№ колер	Элементы фасада	Материалы, отделка
	RAL-3020	Стены	Фасадная панель
	RAL-9003	Стена	Фасадная панель
	RAL-850-5	Цоколь	Фасадная панель
	RAL-9003	Окна	ПВХ

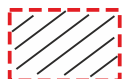
Схема возможных мест размещения информационных конструкций (вывесок), информационных табличек, указателей и витрин, входных групп и отдельных элементов с условными обозначениями и размерами:



Условные обозначения:



- настенная вывеска из объемных/световых букв/символов без основы-подложки*(*размещение и габариты букв не должны превышать размеры, обозначенные в паспорте фасада объекта, при этом количество букв и символов может отличаться) (4 x 0,5 м);



- информационная табличка/табличка-аппликация на дверь на прозрачной основе (0,45 x 0,3 м).



- консольная вывеска (0,6 x 0,6 м).