

УТВЕРЖДАЮ  
заместитель начальника  
Департамента градостроительства  
Администрации города Вологды  
по вопросам архитектуры

\_\_\_\_\_  
\_\_\_\_\_  
(подпись) (расшифровка подписи)

« \_\_\_\_ » \_\_\_\_\_ 20 \_\_\_\_ г.

ПАСПОРТ

фасада объекта капитального строительства

от « \_\_\_\_ » \_\_\_\_\_ 20 \_\_\_\_ года № \_\_\_\_

Вологодская область, г. Вологда, ул. Ленинградская, 85

(адрес объекта)

Описание:

Наименование объекта капитального строительства: жилой дом со встроенным магазином;

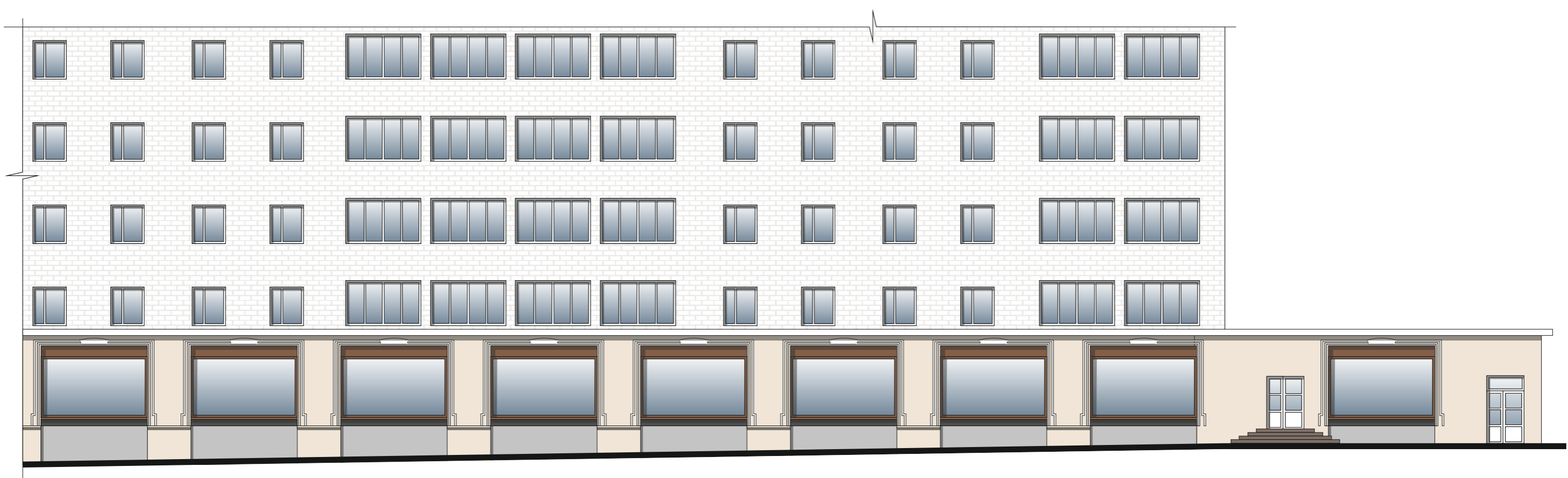
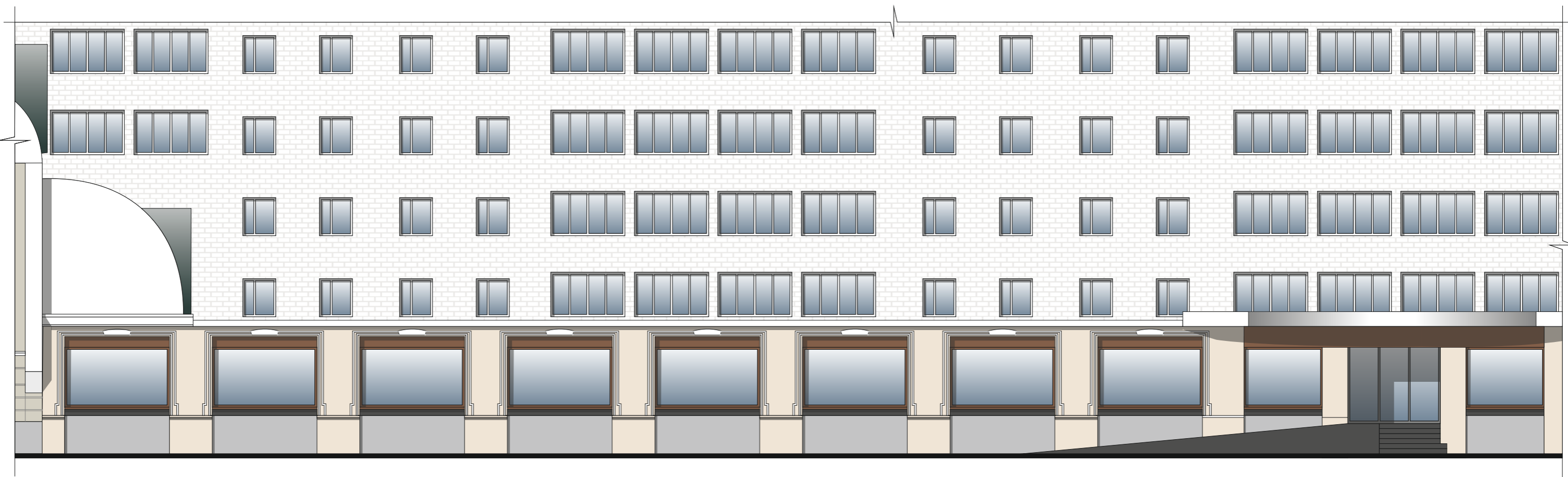
Год постройки объекта капитального строительства: 1993;

Этажность: 9.

Фотографии фактического состояния фасада с указанием даты (фототаблица)



Цветовое и объемно-планировочное решение фасадов



Примечание:  
Остекление оконных проемов и балконов принято по единому образцу.

Таблица расколеровки элементов с эталонами колеров



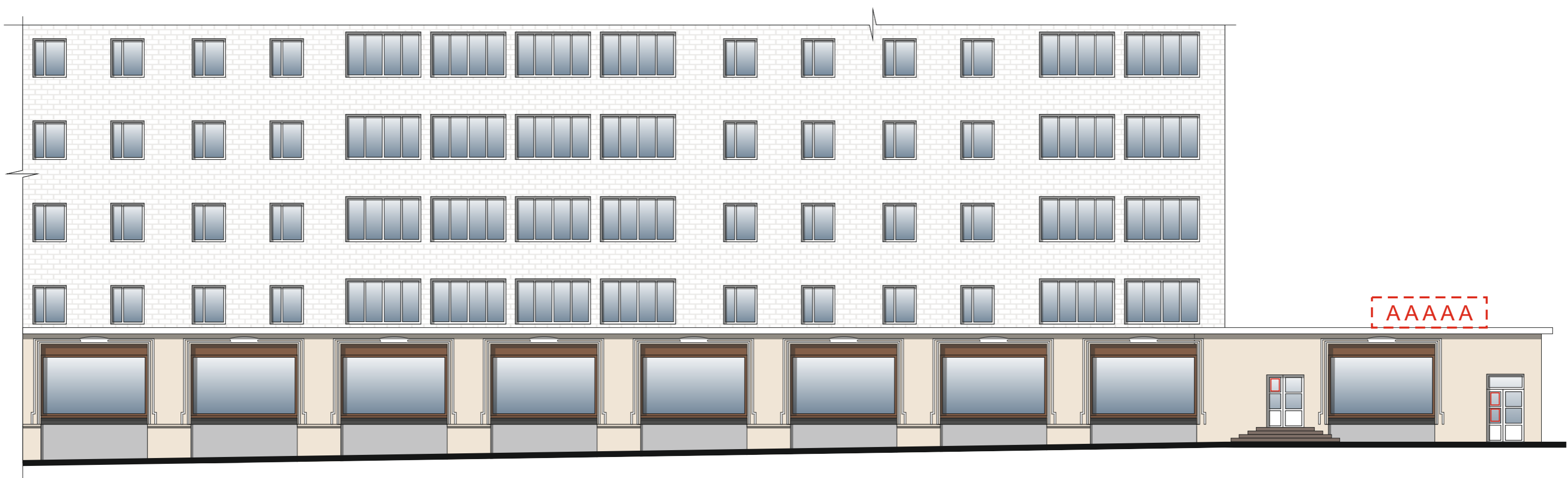
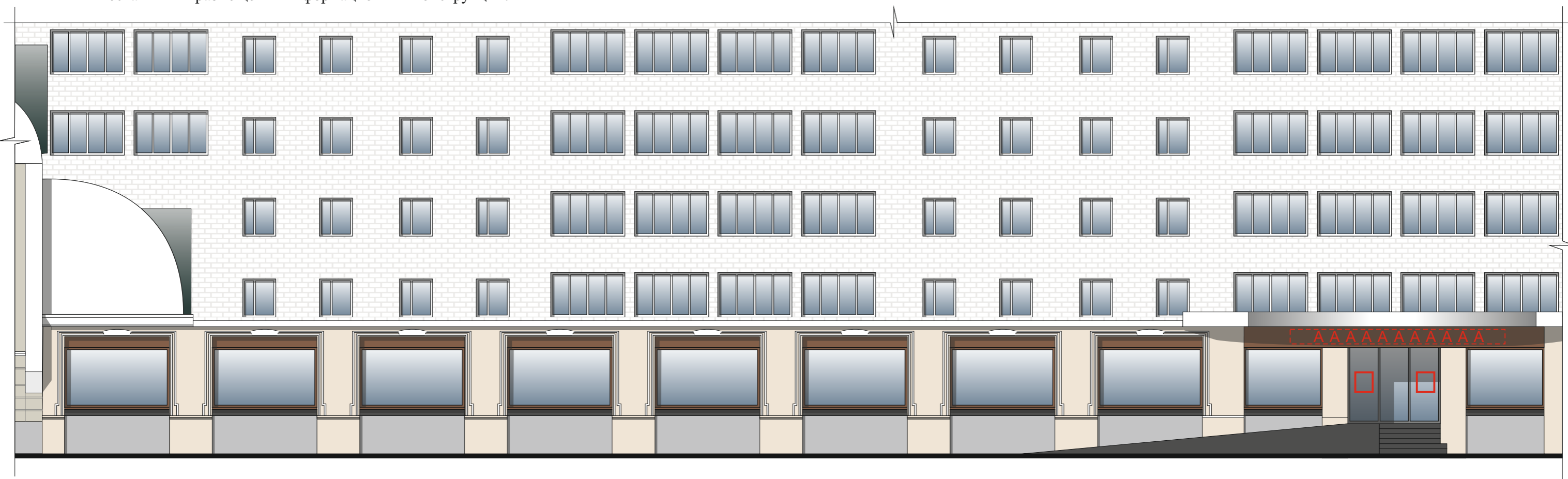

Колер	№ колер	Элементы фасада	Материалы, отделка
	Мрамор «Крема Марфил»	Стены	Плитка, навесной фасад
	Гранит «Пакоста Нью»	Стены	Плитка, навесной фасад
	Гранит «Мери Вуд»	Стены	Плитка, навесной фасад
	коричневый	Окна	ПВХ

Схема мест размещения информационных конструкций (вывесок), информационных табличек, указателей и витрин, входных групп и их отдельных элементов

Места и типы размещения информационных конструкций:



## Условные обозначения:

 - настенная вывеска из объемных/световых букв/слов/символов без основы-подложки\* (\*размещение и габариты букв не должны превышать размеры, обозначенные в паспорте, при этом количество букв и символов может отличаться);



- табличка - аппликация на дверь (режим работы) на прозрачной основе.