

УТВЕРЖДАЮ

Первый заместитель Мэра города Вологды -
начальник Департамента градостроительства
Администрации города Вологды

(подпись) (расшифровка подписи)

« ____ » _____ 20__ г.

ПАСПОРТ

фасада объекта капитального строительства

от « ____ » _____ 20__ года № ____

Вологодская область, г Вологда, Кремлевская площадь, 10
(адрес объекта)

Описание:

Наименование объекта капитального строительства: административное здание;

Год постройки объекта капитального строительства: 1-я пол. XIX в.

Этажность: 2.

Объект культурного наследия федерального значения Ансамбль зданий: банк, флигель, 1-я пол. XIX в., каменный,

Фотографии фактического состояния фасада с указанием даты (фототаблица)



16. 02.2021 г.



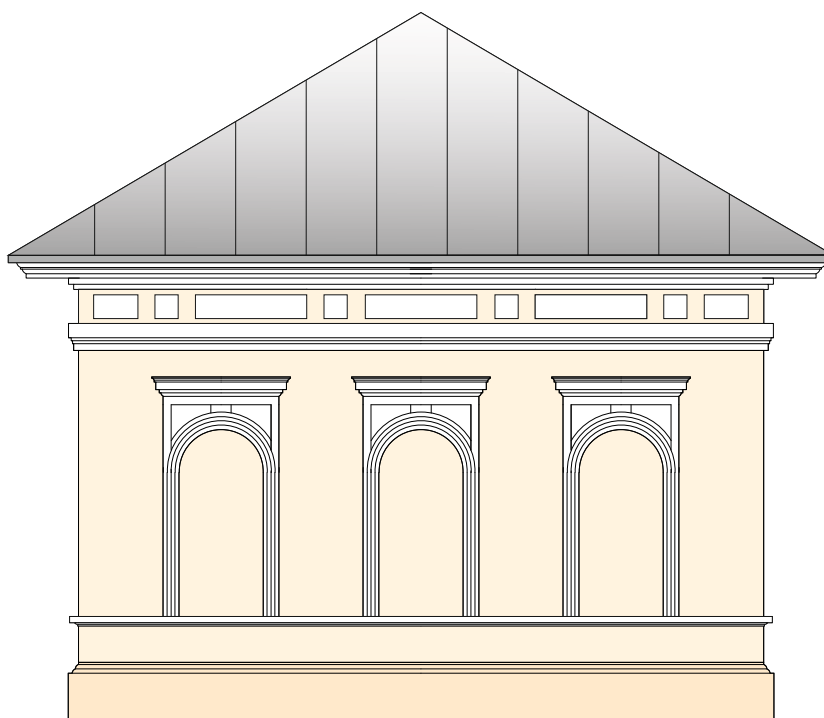
16. 02.2021 г.

Фотографии фактического состояния фасада с указанием даты (фототаблица)



16. 02.2021 г.

Цетовое и объемно-планировочное решение фасадов



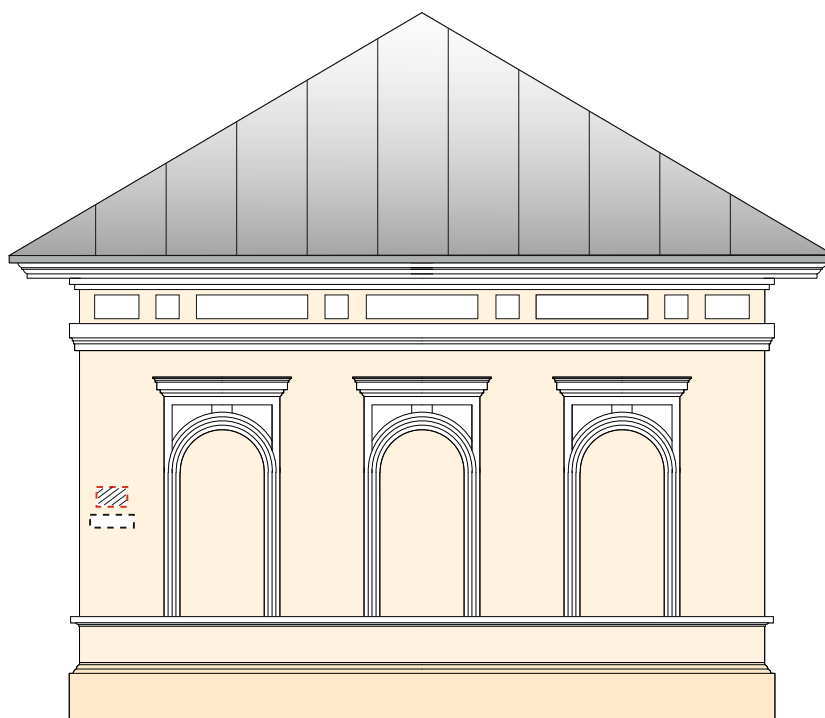
Работы проводить в соответствии с требованиями, установленными ст. 45 Федерального закона от 25.06.2002 №73-ФЗ «Об объектах культурного наследия (памятниках истории и культуры) народов Российской Федерации».

Таблица расколеровки элементов с эталонами колеров


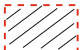
Колер	№ колера	Элементы фасада	Материалы, отделка
	RAL-1013	Стены	Покраска
	RAL-4863	Декор	Штукатурка, покраска
	RAL-7035	Кровля	Оцинкованная сталь

Схема возможных мест размещения информационных конструкций (вывесок), информационных табличек, указателей и витрин, входных групп и отдельных элементов с условными обозначениями и размерами:

Места и типы размещения информационных конструкций



Условные обозначения:

-  - указатель улицы и номера дома;
-  - мемориальная табличка.

Примечание:

- 1 - При изготовлении вывески сделать контрольные замеры.
- 2 - Габариты вывески не должны выходить за ее границы, указанные в паспорте фасада объекта.
- 3 - Запрещается размещение вывесок и информационных конструкций, закрывающих декоративные элементы фасадов.
- 4 - Запрещается расположение вывесок и рекламных конструкций выше второго этажа.