

УТВЕРЖДАЮ
заместитель начальника
Департамента градостроительства
Администрации города Вологды
по вопросам архитектуры

(подпись) (расшифровка подписи)

« ____ » _____ 20 ____ г.

ПАСПОРТ

фасада объекта капитального строительства

от « ____ » _____ 20 ____ года № ____

Вологодская область, г. Вологда, ул. Козленская д. 40

(адрес объекта)

Описание:

Наименование объекта капитального строительства: многоквартирный жилой дом;

Год постройки объекта капитального строительства: 1977;

Этажность: 5.

Фотографии фактического состояния фасада с указанием даты (фототаблица)



11.02.2020 г.



11.02.2020 г.

Цветовое и объемно-планировочное решение фасадов

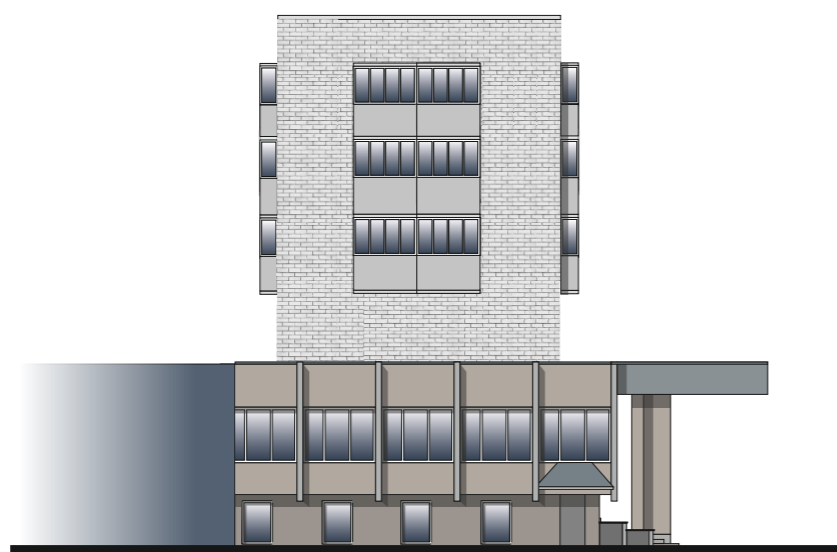
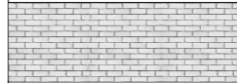





Таблица расколеровки элементов с эталонами колеров

Колер	№ колер	Элементы фасада	Материалы, отделка
	—	Стены	Кирпич
	серый	Цоколь	Ц/п раствор
	белый	Окна	ПВХ
	серый	Стены	Монолит

Примечание:
Остекление оконных проемов и балконов принято по единому образцу.


Схема мест размещения информационных конструкций (вывесок), информационных табличек, указателей и витрин, входных групп и их отдельных элементов


Места и типы размещения информационных конструкций:




Условные обозначения:

 - табличка на непрозрачной основе;

 - вывеска на прозрачной основе;

 - доска информационная;

 - настенная вывеска из объемных/световых букв/слов/символов без основы-подложки* (*размещение и габариты букв не должны превышать размеры, обозначенные в паспорте, при этом количество букв и символов может отличаться).

Примечание:

- 1 - При изготовлении вывески сделать контрольные замеры.
- 2 - Габариты вывески не должны выходить за ее границы, указанные в паспорте фасада объекта.
- 3 - Площадь информационного поля вывески не более 5,0 кв. м.
- 4 - Запрещается размещение вывесок и информационных конструкций, закрывающих декоративные элементы фасадов.