

УТВЕРЖДАЮ
Заместитель начальника
Департамента градостроительства
Администрации города Вологды
по вопросам архитектуры
О.А. Макарова



(подпись) (расшифровка подписи)

«25» февраля 2022 г.

ПАСПОРТ

фасада объекта капитального строительства

от «25» февраля 2022 года № 89111

Вологодская область, г. Вологда, ул. Козленская, д. 113, корп. 1

(адрес объекта)

Описание:

Наименование объекта капитального строительства: нежилое здание;

Год постройки объекта капитального строительства: 2021;

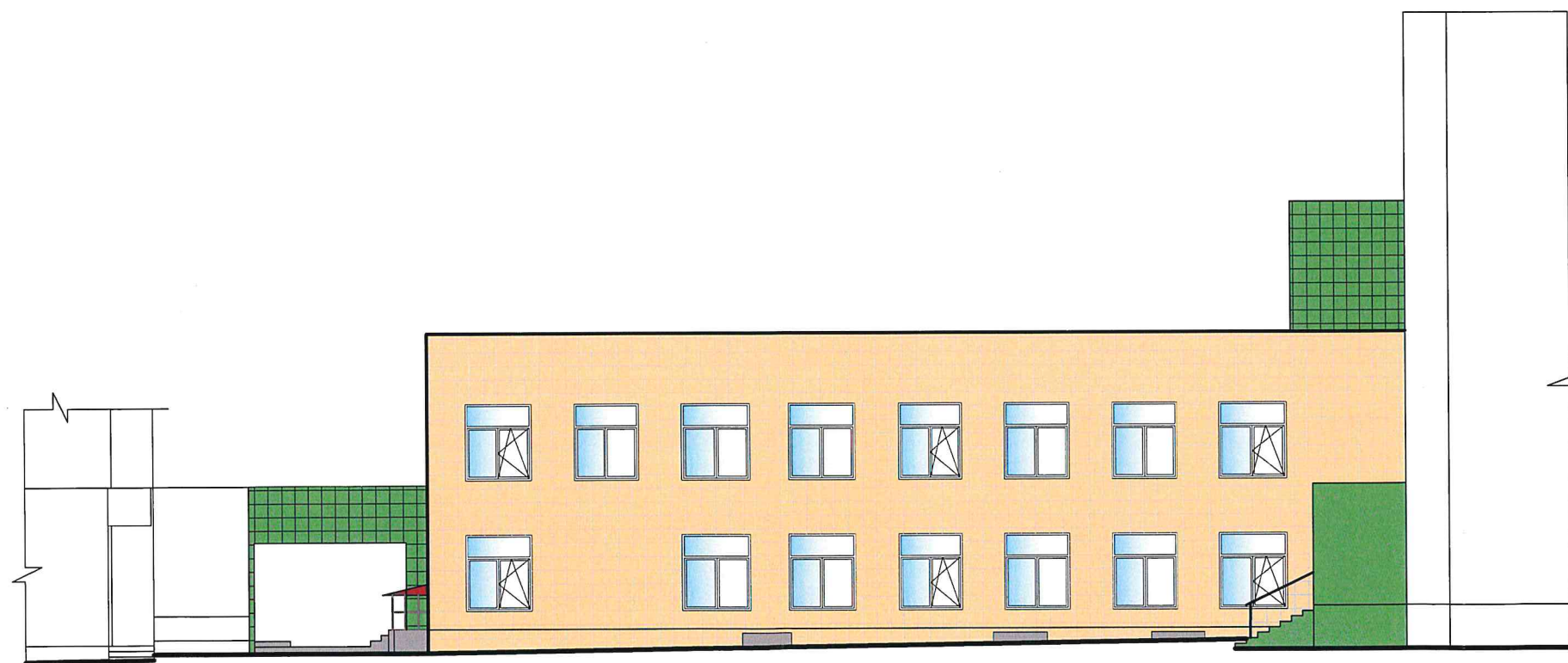
Этажность: 2-3.

Фотографии фактического состояния фасада с указанием даты (фототаблица)



19.08.2021 г.

Цветовое и объемно-планировочное решение фасадов



Цветовое и объемно-планировочное решение фасадов

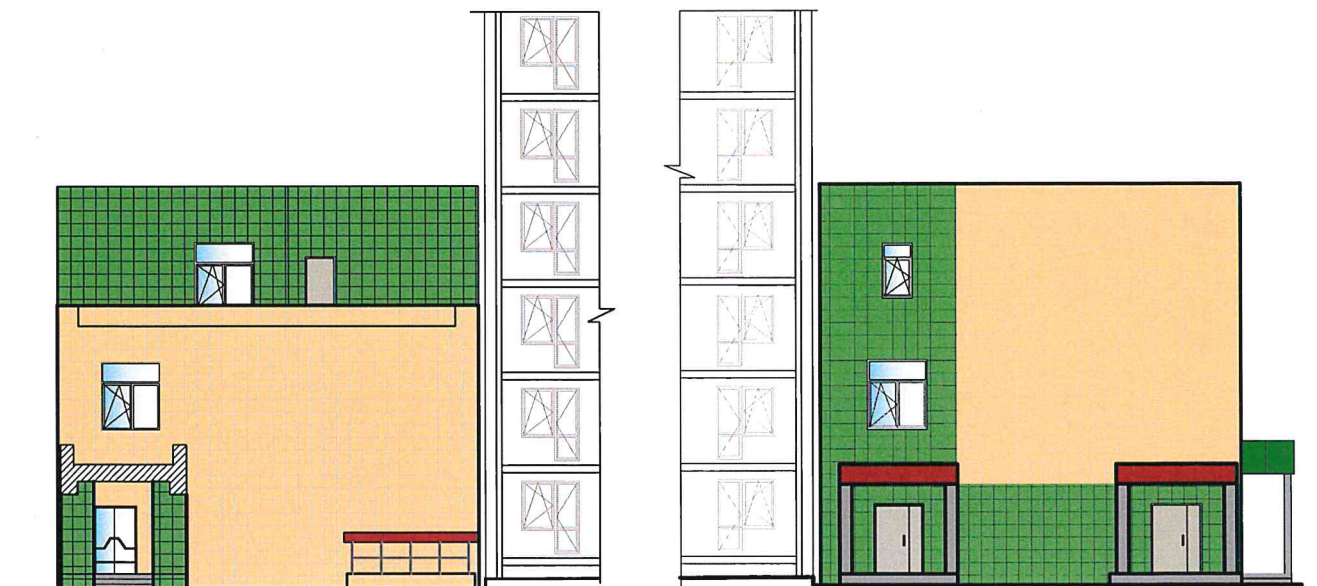


Таблица расколеровки элементов с эталонами колеров:








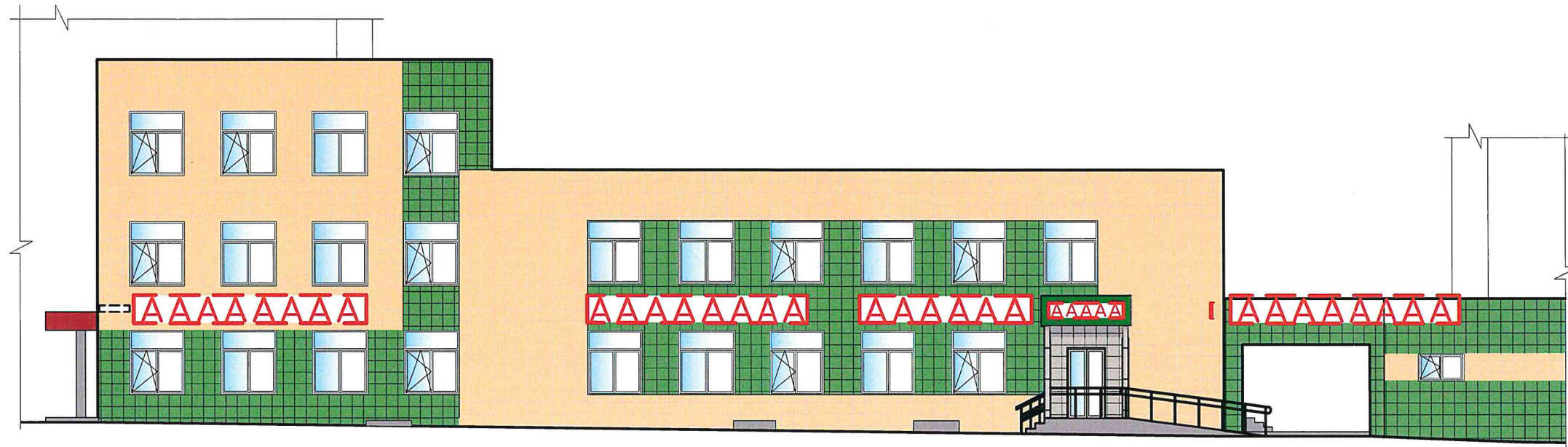



Колер	№ колера	Элементы фасада	Материал, отделка
	RAL 1002	Стены	Керамогранитные плиты
	RAL 150 60 40	Стены	Керамогранитные плиты
	RAL 7037	Лестницы, пандус, крыльца	Бетон
	RAL 3001	Козырьки	Металл
	RAL 9016	Оконные блоки	ПВХ
	RAL 7038	Оконные, дверные блоки Фрагмент стены	ПВХ Металлокассеты
	RAL 6037	Козырек	Металлокассеты

Схема возможных мест размещения информационных конструкций (вывесок), информационных табличек, указателей и витрин, входных групп и их отдельных элементов с условными обозначениями и размерами



- Условные обозначения:
-  - указатель улицы и номер дома
 -  - настенная вывеска из объемных/световых букв/слов/символов без основы-подложки*
*размещение и габариты букв не должны превышать размеры, обозначенные в паспорте, при этом количество букв и символов может отличаться (0,5x2,5м)
 -  - консольная вывеска (0,5x0,5м)

- Примечание:
- 1 - При изготовлении вывески сделать контрольные замеры.
 - 2 - Габариты вывески не должны выходить за ее границы, указанные в паспорте фасада объекта.
 - 3 - Настенные конструкции размещаются на уровне линии перекрытий между первым и вторым этажами, либо ниже указанной линии.
 - 4 - Информационные конструкции размещаются в один высотный ряд на единой горизонтальной линии (на одном уровне, высоте).
 - 5 - Запрещается расположение информационных конструкций, закрывающих декоративные элементы.
 - 6 - Вывески не должны закрывать архитектурные элементы здания.