

УТВЕРЖДАЮ

Первый заместитель Мэра города Вологды -
начальник Департамента градостроительства
Администрации города Вологды

(подпись) (расшифровка подписи)

« ____ » _____ 20 ____ г.

ПАСПОРТ

фасада объекта капитального строительства

от « ____ » _____ 20 ____ года № ____

Вологодская область, г. Вологда, ул. Козленская, д.105

(адрес объекта)

Описание:

Наименование объекта капитального строительства: жилой дом;

Год постройки объекта капитального строительства: 1968;

Этажность: 5.

Фотографии фактического состояния фасада с указанием даты (фототаблица)



09.02.2021 г.



09.02.2021 г.

Фотографии фактического состояния фасада с указанием даты (фототаблица)



09.02.2021 г.



09.02.2021 г.

Цветовое и объемно-планировочное решение фасадов



Таблица расколеровки элементов с эталонами колеров

Колер	№ колер	Элементы фасада	Материалы, отделка
	RAL-9006	Стены	Панель
	RAL-9007	Цоколь	Штукатурка, покраска
	серый	Ограждение балконов	Фасадные панели
	белый	Окна	ПВХ
	RAL-3009	Стены	Сайдинг металлический
	RAL-1014	Стены	Сайдинг металлический

Примечание:

Остекление оконных проемов и балконов принято по единому образцу.

Цветовое и объемно-планировочное решение фасадов

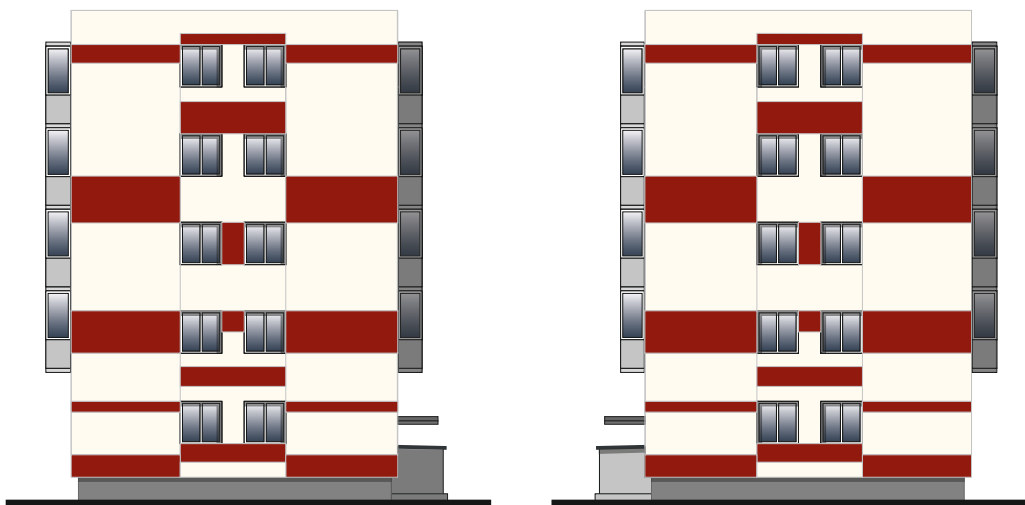


Таблица расколеровки элементов с эталонами колеров

Колер	№ колер	Элементы фасада	Материалы, отделка
	RAL-9006	Стены	Панель
	RAL-9007	Цоколь	Штукатурка, покраска
	серый	Ограждение балконов	Фасадные панели
	белый	Окна	ПВХ
	RAL-3009	Стены	Сайдинг металлический
	RAL-1014	Стены	Сайдинг металлический

Примечание:

Остекление оконных проемов и балконов принято по единому образцу.

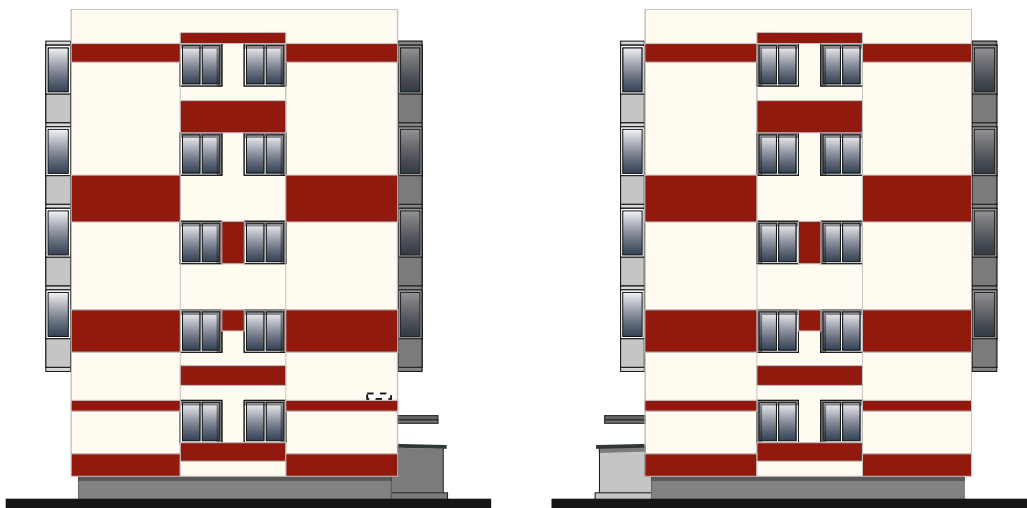
Схема возможных мест размещения информационных конструкций (вывесок), информационных табличек, указателей и витрин, входных групп и отдельных элементов с условными обозначениями и размерами:

Места и типы размещения информационных конструкций



Схема возможных мест размещения информационных конструкций (вывесок), информационных табличек, указателей и витрин, входных групп и отдельных элементов с условными обозначениями и размерами:

Места и типы размещения информационных конструкций



Условные обозначения:



- информационная доска;



- указатель улицы и номера дома.