

УТВЕРЖДАЮ

Первый заместитель Мэра города Вологды -
начальник Департамента градостроительства
Администрации города Вологды

(подпись) (расшифровка подписи)

« ____ » _____ 20 ____ г.

ПАСПОРТ

фасада объекта капитального строительства

от « ____ » _____ 20 ____ года № ____

Вологодская область, г. Вологда, ул. Маршала Конева, дом № 2В
(адрес объекта)

Описание:

Наименование объекта капитального строительства: спортивный комплекс;

Год постройки объекта капитального строительства: 2010 год;

Этажность: 3.

Фотографии фактического состояния фасада с указанием даты (фототаблица)



16.03.2021 г.

Цветовое и объемно-планировочное решение фасадов

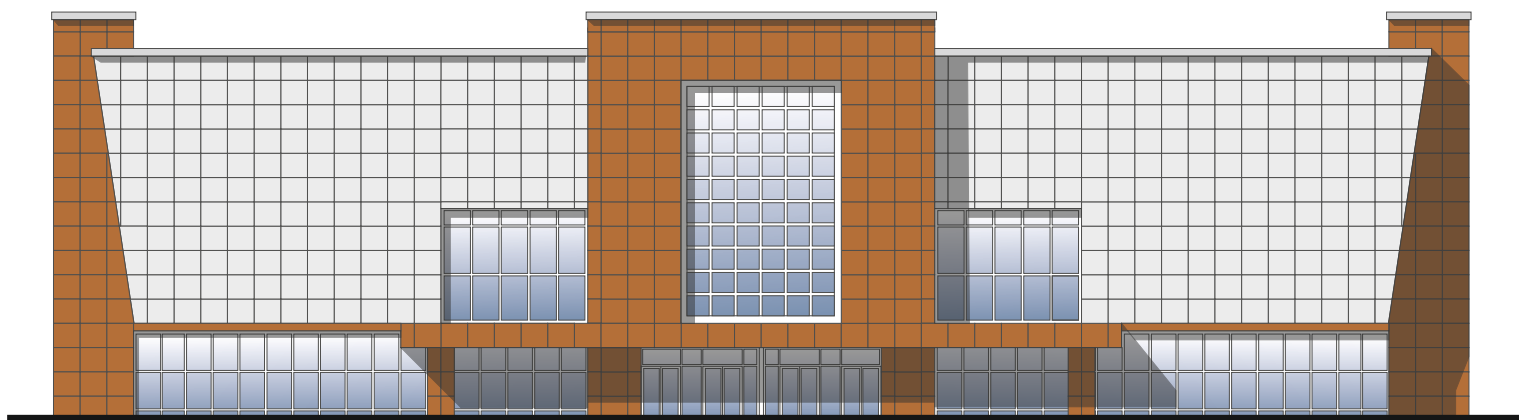


Таблица расколеровки элементов с эталонами колеров


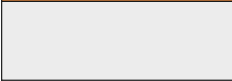

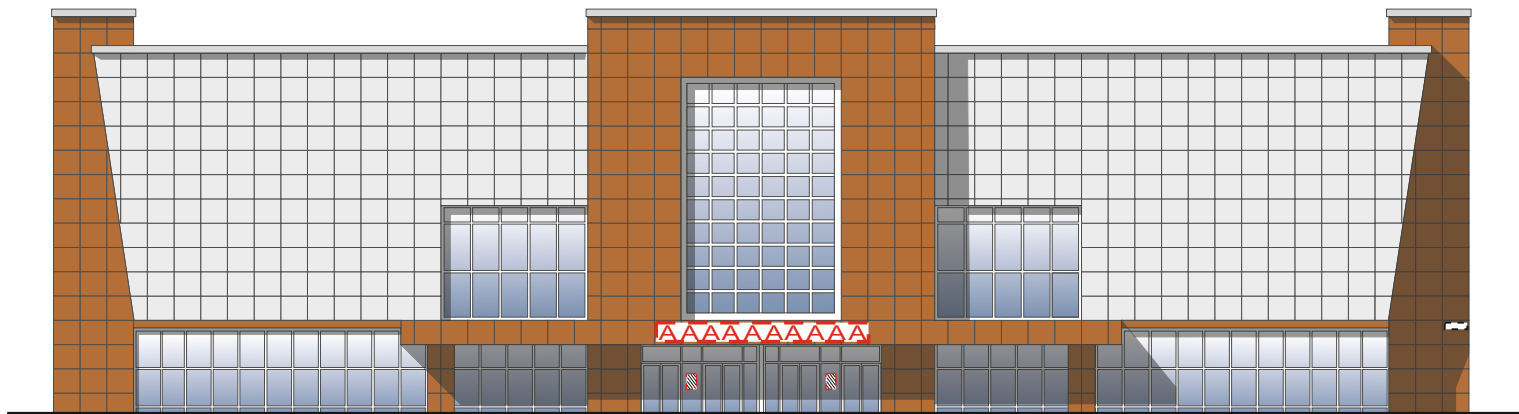
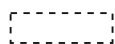
Колер	№ колер	Элементы фасада	Материалы, отделка
	RAL-8024	Стены	Фасадные панели
	RAL-7025	Стены	Фасадные панели
	RAL-9003	Окна	ПВХ

Схема возможных мест размещения информационных конструкций (вывесок), информационных табличек, указателей и витрин, входных групп и отдельных элементов с условными обозначениями и размерами:

Места и типы размещения информационных конструкций



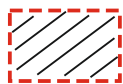
Условные обозначения:



- указатель улицы и номера дома.



- настенная вывеска из объемных/световых букв/слов/символов без основы-подложки*(*размещение и габариты букв не должны превышать размеры, обозначенные в паспорте, при этом количество букв и символов может отличаться)(0,5 x 6 м).



- информационная табличка/табличка-аппликация на дверь на прозрачной основе(0,45 x 0,3 м);