

УТВЕРЖДАЮ

Первый заместитель Мэра города Вологды -  
начальник Департамента градостроительства  
Администрации города Вологды

\_\_\_\_\_  
\_\_\_\_\_  
(подпись) (расшифровка подписи)

« \_\_\_\_ » \_\_\_\_\_ 20 \_\_\_\_ г.

## ПАСПОРТ

фасада объекта капитального строительства

от « \_\_\_\_ » \_\_\_\_\_ 20 \_\_\_\_ года № \_\_\_\_

Вологодская область, г. Вологда, ул. Конева, 14  
(адрес объекта)

Описание:

Наименование объекта капитального строительства: спортивный комплекс;

Год постройки объекта капитального строительства: 1998 год;

Этажность: 9.

Фотографии фактического состояния фасада с указанием даты (фототаблица)



16. 03.2021 г.



16. 03.2021 г.

## Цетовое и объемно-планировочное решение фасадов

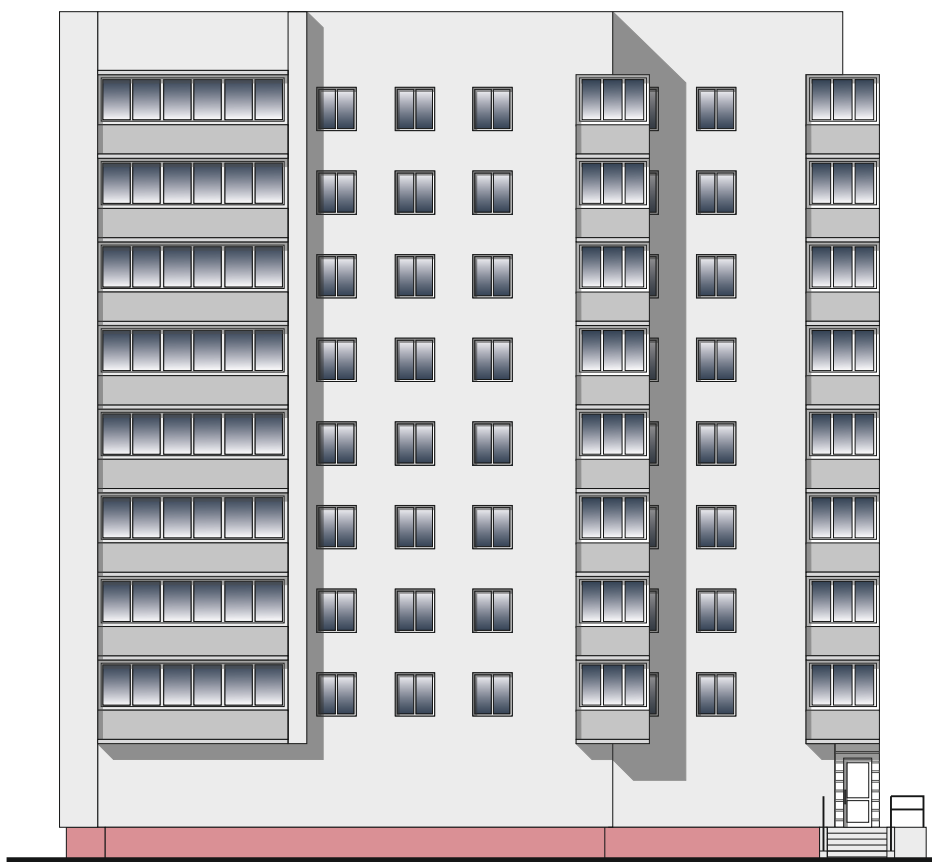


Таблица расколеровки элементов с эталонами колеров

Колер	№ колер	Элементы фасада	Материалы, отделка
	RAL-1034	Цоколь	Штукатурка, покраска
	RAL-7025	Стены	Кирпич
	RAL-9003	Окна	ПВХ

Примечание:

Остекление оконных проемов и балконов принято по единому образцу.

## Цетовое и объемно-планировочное решение фасадов



Таблица расколеровки элементов с эталонами колеров

Колер	№ колер	Элементы фасада	Материалы, отделка
	RAL-1034	Цоколь	Штукатурка, покраска
	RAL-7025	Стены	Кирпич
	RAL-9003	Окна	ПВХ

Примечание:

Остекление оконных проемов и балконов принято по единому образцу.

Схема возможных мест размещения информационных конструкций (вывесок), информационных табличек, указателей и витрин, входных групп и отдельных элементов с условными обозначениями и размерами:

Места и типы размещения информационных конструкций

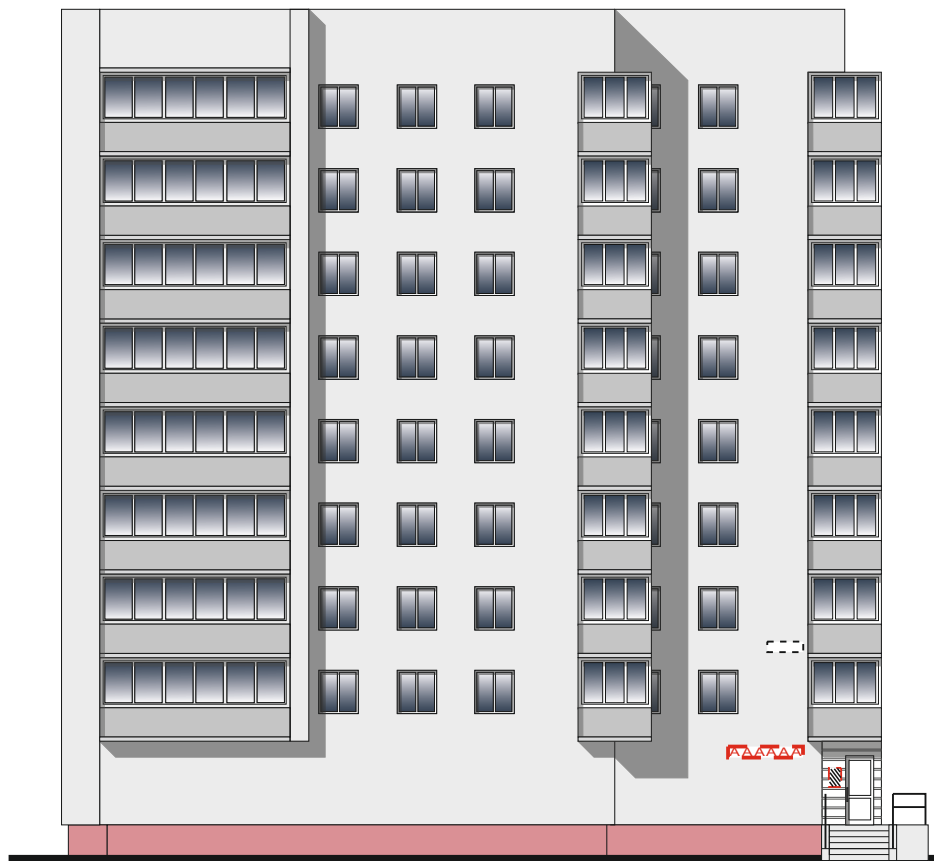
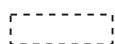


Схема возможных мест размещения информационных конструкций (вывесок), информационных табличек, указателей и витрин, входных групп и отдельных элементов с условными обозначениями и размерами:

Места и типы размещения информационных конструкций



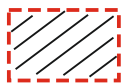
Условные обозначения:



- указатель улицы и номера дома.



- настенная вывеска из объемных/световых букв/слов/символов без основы-подложки\*(\*размещение и габариты букв не должны превышать размеры, обозначенные в паспорте, при этом количество букв и символов может отличаться)(0,5 x 1,7 м).



- информационная табличка/табличка-аппликация на дверь на прозрачной основе(0,45 x 0,3 м);



- консольная вывеска( максимальные размеры 0,6 x 0.6 м).