

УТВЕРЖДАЮ
заместитель начальника
Департамента градостроительства
Администрации города Вологды
по вопросам архитектуры



ПАСПОРТ

фасада объекта капитального строительства

от «16» июня 20 11 года № 80311

Вологодская область, г. Вологда, ул. Казакова, д. 10
(адрес объекта)

Описание:

Наименование объекта капитального строительства: жилой дом;

Год постройки объекта капитального строительства: 1967;

Этажность: 5.

Фотографии фактического состояния фасада с указанием даты (фототаблица)



10.06.2021 г.



10.06.2021 г.

Цветовое и объемно-планировочное решение фасадов

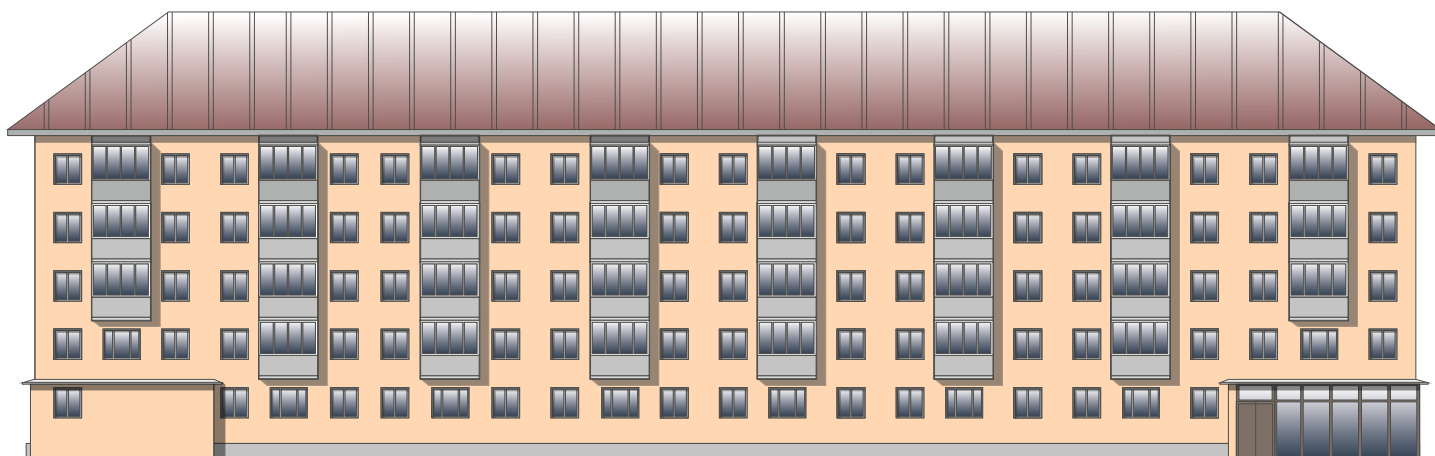

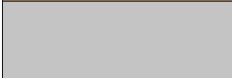



Таблица расколеровки элементов с эталонами колеров

Колер	№ колер	Элементы фасада	Материалы, отделка
	RAL-1034	Стены	Штукатурка покраска
	RAL-7001	Цоколь	Штукатурка покраска
	RAL-9003	Окна	ПВХ

Примечание:

Остекление оконных проемов и балконов принято по единому образцу.

Цветовое и объемно-планировочное решение фасадов

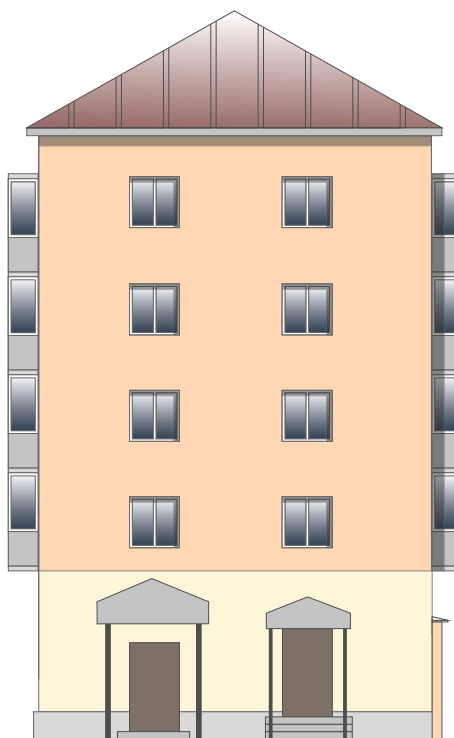


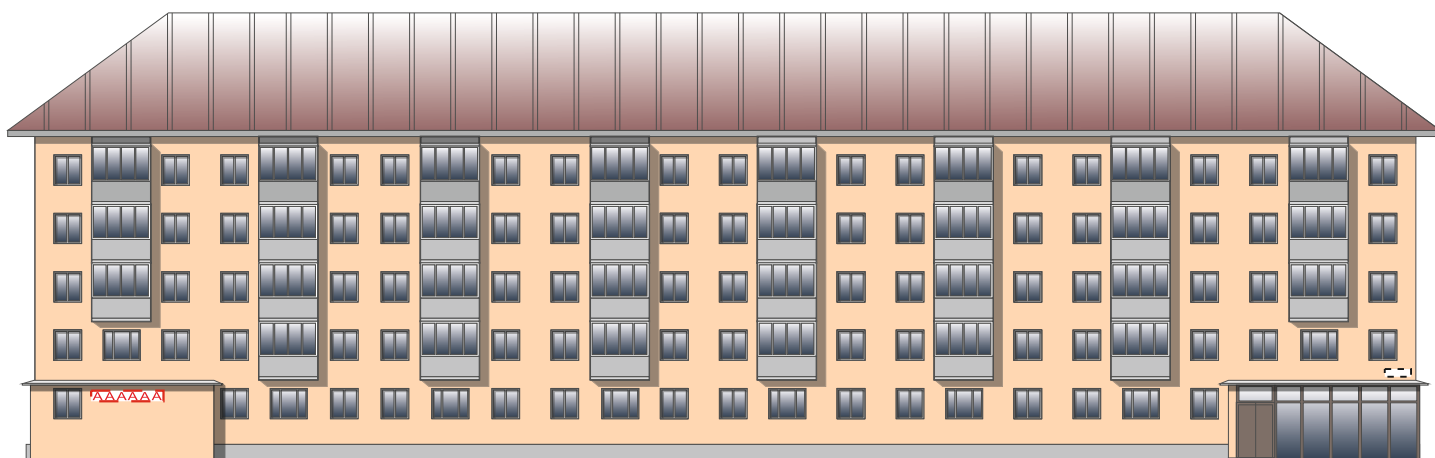
Таблица расколоровки элементов с эталонами колеров

Колер	№ колер	Элементы фасада	Материалы, отделка
	RAL-1034	Стены	Штукатурка покраска
	RAL-7001	Цоколь	Штукатурка покраска
	RAL-9003	Окна	ПВХ

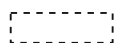
Примечание:

Остекление оконных проемов и балконов принято по единому образцу.

Схема возможных мест размещения информационных конструкций (вывесок), информационных табличек, указателей и витрин, входных групп и отдельных элементов с условными обозначениями и размерами:



Условные обозначения:

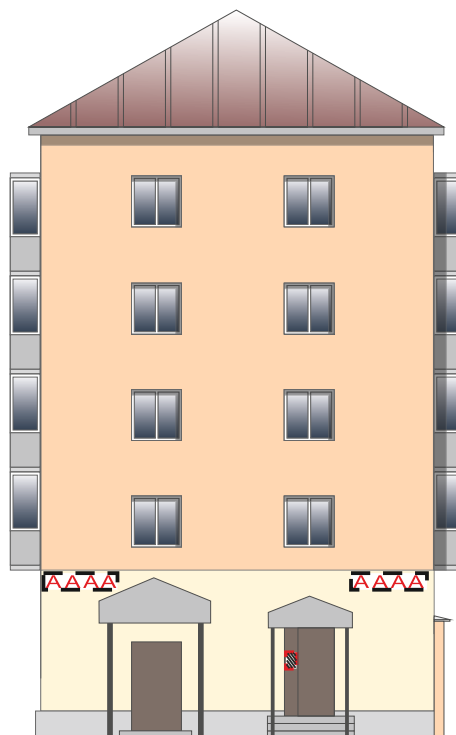


- указатель улицы и номера дома;



- настенная вывеска из объемных/световых букв/символов без основы-подложки*(*размещение и габариты букв не должны превышать размеры, обозначенные в паспорте фасада объекта, при этом количество букв и символов может отличаться) (3 x 0,5 м).

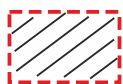
Схема возможных мест размещения информационных конструкций (вывесок), информационных табличек, указателей и витрин, входных групп и отдельных элементов с условными обозначениями и размерами:



Условные обозначения:



- настенная вывеска из объемных/световых букв/символов без основы-подложки*(*размещение и габариты букв не должны превышать размеры, обозначенные в паспорте фасада объекта, при этом количество букв и символов может отличаться) (2,5 x 0,5 м);



- информационная табличка/табличка-аппликация на дверь на прозрачной основе(0,45 x 0,3 м).