

УТВЕРЖДАЮ  
заместитель начальника  
Департамента градостроительства  
Администрации города Вологды  
по вопросам архитектуры



(подпись) (расшифровка подписи)

20 21 г.

## ПАСПОРТ

фасада объекта капитального строительства

от «14» мая 20 21 года № 793н

Вологодская область, г. Вологда, ул. Ильюшина, д. 4  
(адрес объекта)

Описание:

Наименование объекта капитального строительства: жилой дом;

Год постройки объекта капитального строительства: 1978;

Этажность: 5.

Фотографии фактического состояния фасада с указанием даты (фототаблица)



11.05.2021 г.



11.05.2021 г.

## Цветовое и объемно-планировочное решение фасадов



Таблица расколеровки элементов с эталонами колеров

Колер	№ колер	Элементы фасада	Материалы, отделка
	RAL-7047	Стены	Кирпич
	RAL-270-6	Стены	Покраска
	RAL-9003	Окна	ПВХ

Примечание:

Остекление оконных проемов и балконов принято по единому образцу.

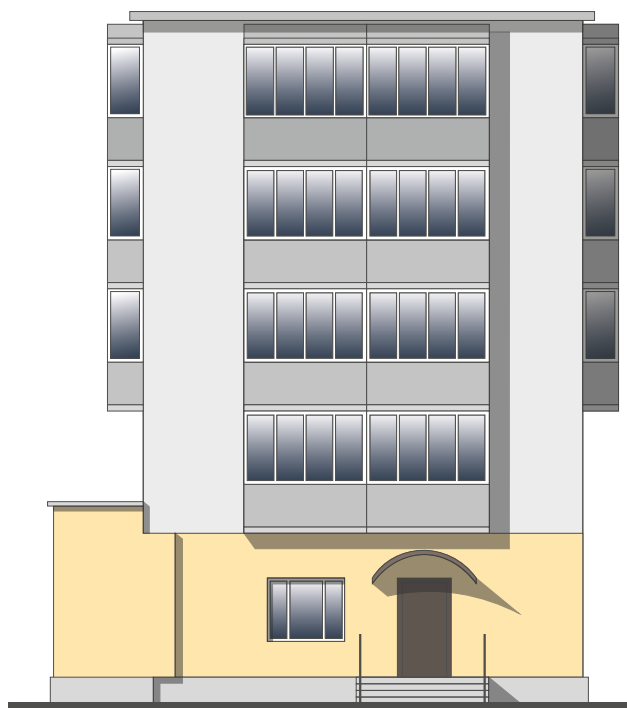


Таблица расколеровки элементов с эталонами колеров

Колер	№ колер	Элементы фасада	Материалы, отделка
	RAL-7047	Стены	Кирпич
	RAL-270-6	Стены	Покраска
	RAL-9003	Окна	ПВХ

Примечание:

Остекление оконных проемов и балконов принято по единому образцу.

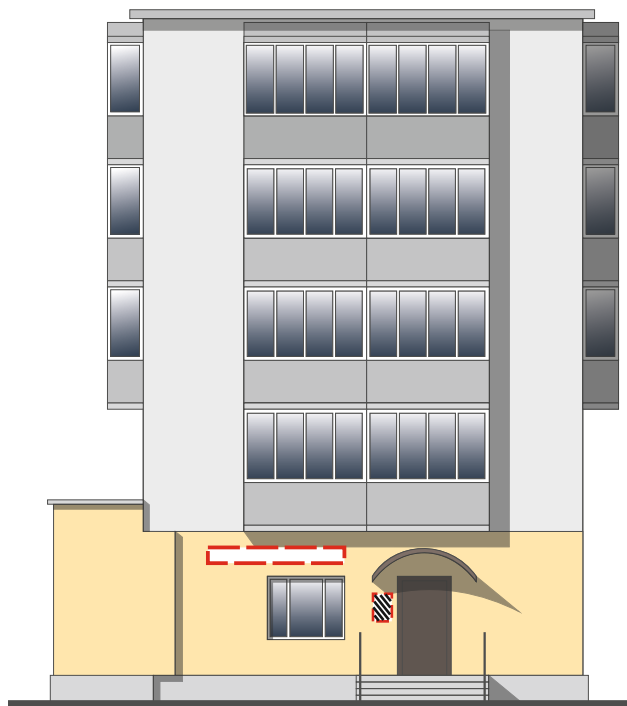
Схема возможных мест размещения информационных конструкций (вывесок), информационных табличек, указателей и витрин, входных групп и отдельных элементов с условными обозначениями и размерами:

Места и типы размещения информационных конструкций



Схема возможных мест размещения информационных конструкций (вывесок), информационных табличек, указателей и витрин, входных групп и отдельных элементов с условными обозначениями и размерами:

Места и типы размещения информационных конструкций



Условные обозначения:



- информационная табличка(0,45 x 0,3 м);



- настенная вывеска из объемных/световых букв/слов/символов без основы-подложки\*(\*размещение и габариты букв не должны превышать размеры, обозначенные в паспорте, при этом количество букв и символов может отличаться)(0,5 x 3,5 м);



- настенная вывеска на непрозрачной основе(0,5 x 2,5 м);



- настенная вывеска на непрозрачной основе(0,5 x 3,5 м).

Примечание:

- 1 - При изготовлении вывески сделать контрольные замеры.
- 2 - Габариты вывески не должны выходить за ее границы, указанные в паспорте фасада объекта.
- 3 - Настенные конструкции размещаются на уровне линии перекрытий между первым и вторым этажами, либо ниже указанной линии.
- 4 - Информационные конструкции размещаются в один высотный ряд на единой горизонтальной линии(на одном уровне, высоте).
- 5- Запрещается расположение информационных конструкций, закрывающих декоративные элементы.