

УТВЕРЖДАЮ

Первый заместитель Мэра города Вологды -  
начальник Департамента градостроительства  
Администрации города Вологды



\_\_\_\_\_

\_\_\_\_\_

\_\_\_\_\_ (подпись) (расшифровка подписи)

\_\_\_\_\_ 20\_\_ г.

ПАСПОРТ

фасада объекта капитального строительства

от «16» июня 2021 года № 8011

Вологодская область, г Вологда, ул. Горького, д. 139  
(адрес объекта)

Описание:

Наименование объекта капитального строительства: нежилое здание;

Год постройки объекта капитального строительства: 2015 год.

Этажность: 2.

Фотографии фактического состояния фасада с указанием даты (фототаблица)



16.03.2021 г.

## Цветовое и объемно-планировочное решение фасадов

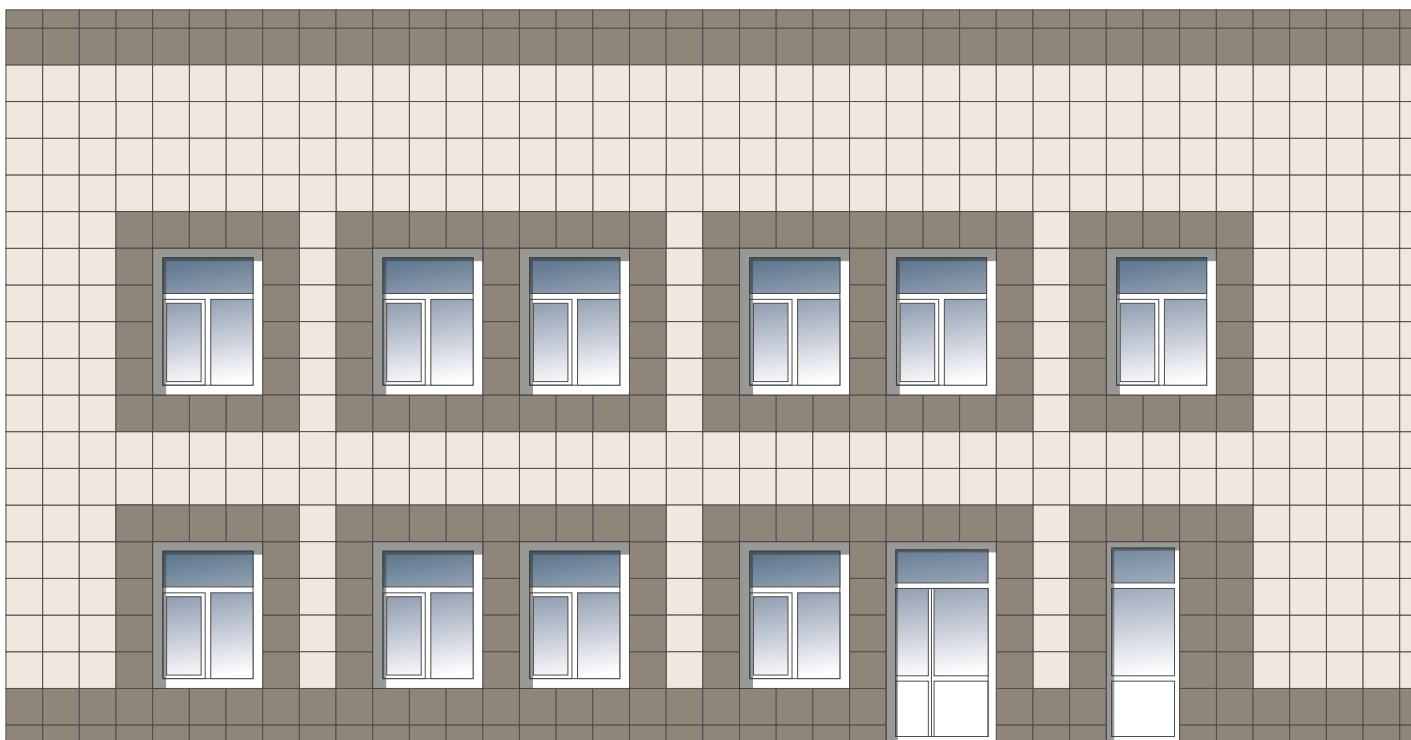
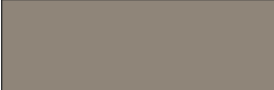
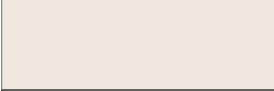



Таблица расколеровки элементов с эталонами колеров

Колер	№ колера	Элементы фасада	Материалы, отделка
	RAL-8011	Стены	Фасадные панели
	RAL-1015	Стены	Фасадные панели
	RAL-9003	Окна	ПВХ

## Цветовое и объемно-планировочное решение фасадов

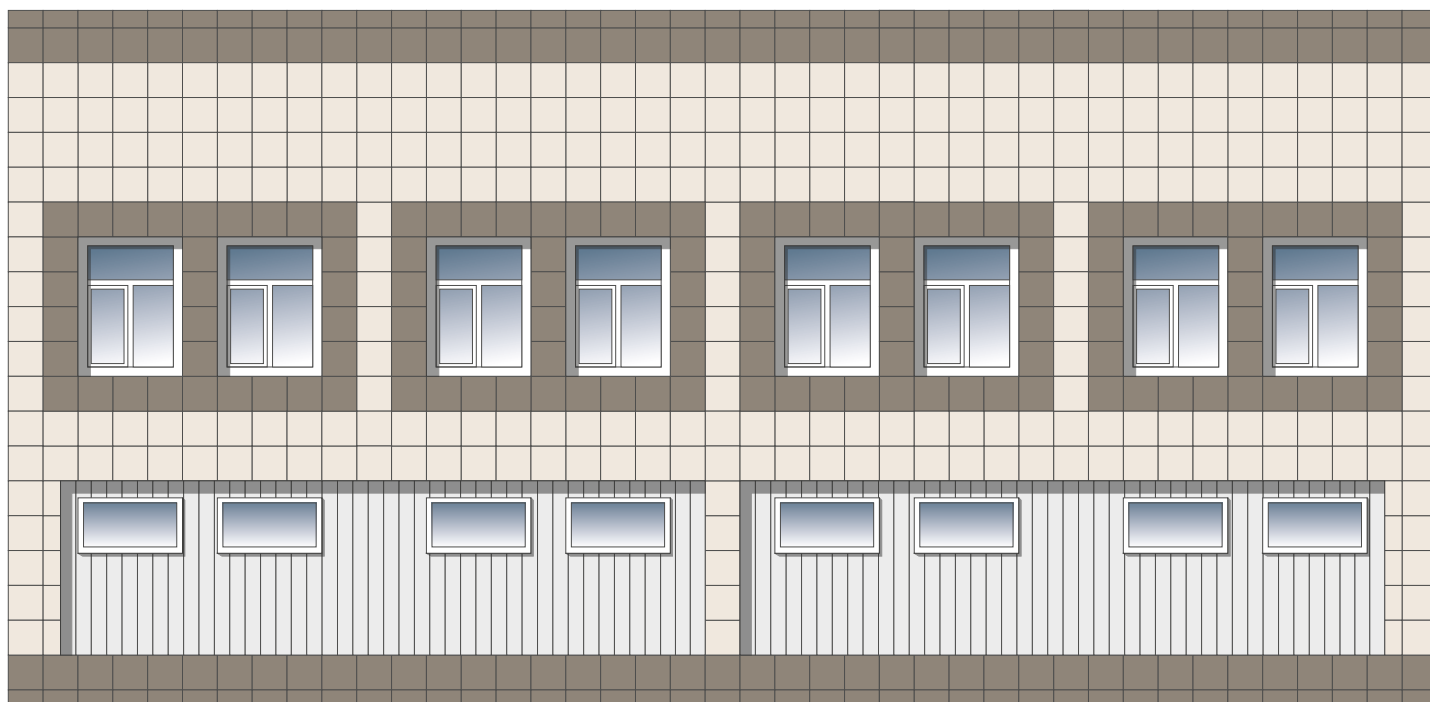


Таблица расколеровки элементов с эталонами колеров

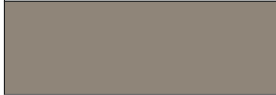
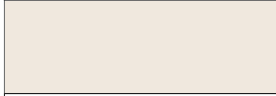

Колер	№ колера	Элементы фасада	Материалы, отделка
	RAL-8011	Стены	Фасадные панели
	RAL-1015	Стены	Фасадные панели
	RAL-9003	Окна	ПВХ

Схема возможных мест размещения информационных конструкций (вывесок), информационных табличек, указателей и витрин, входных групп и отдельных элементов с условными обозначениями и размерами:

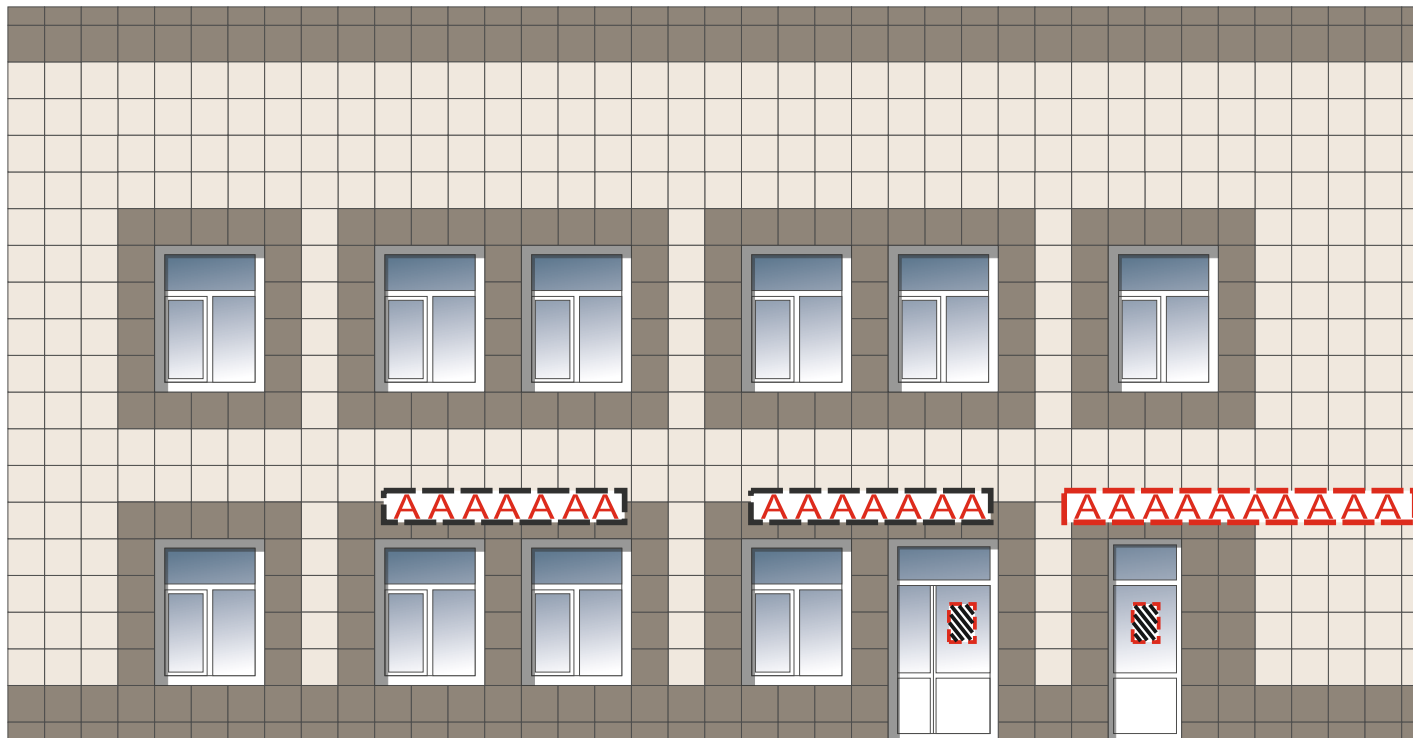
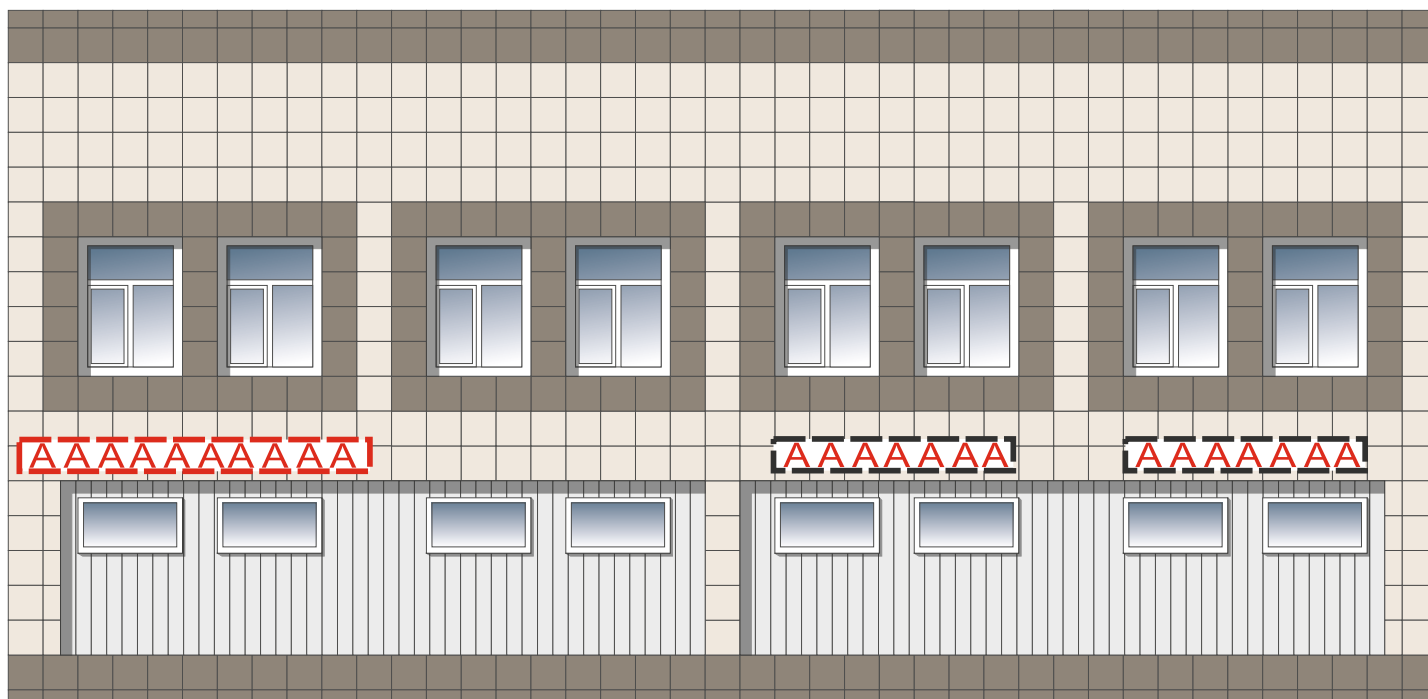


Схема возможных мест размещения информационных конструкций (вывесок), информационных табличек, указателей и витрин, входных групп и отдельных элементов с условными обозначениями и размерами:



Условные обозначения:



- настенная вывеска из объемных/световых букв/слов/символов без основы-подложки\* (\*размещение и габариты букв не должны превышать размеры, обозначенные в паспорте фасада объекта, при этом количество букв и символов может отличаться) (0,5 x 5,4 м);



- настенная вывеска из объемных/световых букв/слов/символов без основы-подложки\* (\*размещение и габариты букв не должны превышать размеры, обозначенные в паспорте фасада объекта, при этом количество букв и символов может отличаться) (0,5 x 3,6 м);



- информационная табличка-аппликация на дверь на прозрачной основе (0,45 x 0,3 м);

Примечание:

- 1 - При изготовлении вывески сделать контрольные замеры.
- 2 - Габариты вывески не должны выходить за ее границы, указанные в паспорте фасада объекта.
- 3 - Настенные конструкции размещаются на уровне линии перекрытий между первым и вторым этажами, либо ниже указанной линии.
- 4 - Информационные конструкции размещаются в один высотный ряд на единой горизонтальной линии (на одном уровне, высоте).